

Soltau  
Ferienbetreuung auch  
in Corona-Zeiten Seite 2

Soltau  
Archäologin überreicht  
besonderes Buch Seite 5

Schneverdingen  
Neue Rutsche als  
Quellenbad-Highlight Seite 3

Verlagssonderveröffentlichung  
Garten im  
Sommer Seite 6-7

hk heide-kurier.de

Einfach. Online. Informieren.



# Fahrbahnerneuerung

## Arbeiten zwischen Soltau-Ost und Bispingen

**SOLTAU/BISPINGEN.** Im Zuge der laufenden Bauarbeiten auf der Autobahn 7 zwischen der Anschlussstelle Soltau-Ost und der Anschlussstelle Bispingen erfolgt am heutigen Sonntag, dem 28. Juni, die Überleitung des Verkehrs von der Richtungsfahrbahn Hamburg auf die Richtungsfahrbahn Hannover. Dies hat jetzt die Niedersächsische Landesbehörde für Straßenbau und Verkehr in Verden mitgeteilt. Verkehrsteilnehmer müssen sich also auf Änderungen einstellen.

„Während der Umlegung am 28. Juni kommt es für den Verkehrsteilnehmer ab etwa 6 Uhr bis voraussichtlich 12 Uhr zu Einschränkungen. Zeitweise kommt es dabei in beiden Fahrtrichtungen zu Sperrungen einzelner Fahrstreifen“, so die Mitteilung der Behörde.

Dem Verkehr stehen dann vom 28. Juni bis etwa Ende Oktober jeweils zwei Fahrstreifen in Richtung Hamburg und in Richtung Hannover zur Verfügung. „Der Verkehr beider Fahrtrichtungen wird in dieser Zeit auf der Richtungsfahrbahn Hannover geführt. Die Auffahrt der Anschlussstelle Bispingen in Fahrtrichtung Hannover bleibt weiterhin bis zum Bauende gesperrt. Die Abfahrt der Fahrtrichtung Hannover sowie die Auf- und Abfahrt der Fahrtrichtung Hamburg können bis auf weiteres weiter genutzt werden“, teilt die Behörde mit.

Für die Sperrung der Auffahrt der Anschlussstelle Bispingen in Fahrtrichtung Hannover werde der auf-fahrende Verkehr über die U 16 bis zur Anschlussstelle Schneverdingen umgeleitet.

Und weiter: „Für die Erneuerungsarbeiten im Bereich der Anschluss-

IN MEINEM  
FUSSPFLEGESALON IN FINTEL  
BIETE ICH EINE VIELZAHL VON  
KOSMETISCHEN UND MEDIZINISCHEN  
FUSSPFLEGE-LEISTUNGEN AN.

**BETROS**  
FUßPFLEGE

Rotenburger Straße 8  
27389 Fintel  
Telefon 0176 79015103

Gern pflege ich Ihre Füße auch bei Ihnen zu Hause,  
vereinbaren Sie bitte einfach einen Termin mit mir!

stellen wird es zudem notwendig sein, die Anschlussstelle Bispingen und die Anschlussstelle Schneverdingen für jeweils zirka zwei Wochen zu sperren, wobei die Sperrungen nicht zeitgleich erfolgen werden. Die genauen Zeiten der Anschlussstellensperrungen ebenso wie weitere Informationen zu den nächsten Phasen der Verkehrsführung, werden rechtzeitig mitgeteilt.“

Die Behörde bittet die Verkehrsteilnehmerinnen und -teilnehmer um Verständnis für die Beeinträchtigungen sowie gleichzeitig um erhöhte Aufmerksamkeit im Baustellenbereich und darum, während der

Durchführung dieser Maßnahmen auf die geänderte Verkehrsführung der jeweiligen Fahrtrichtungen zu achten.

„Die gesamten Bauarbeiten der Erneuerung dauern voraussichtlich bis Ende November 2020 an. Witterungsbedingte Verzögerungen sind möglich. Die Baukosten der Gesamtbaumaßnahme belaufen sich auf rund 15 Millionen Euro“, so die Mitteilung der Verdener Behörde. Weitere Informationen finden Interessierte auch im Internet unter der Adresse <http://www.strassenbau.niedersachsen.de/aktuelles/presseinformationen/>.

# heide kurier

am Sonntag

Sonntag, 28. Juni 2020  
heide-kurier.de

Nr. 46/41. Jahrgang  
anzeigen@heide-kurier.de

Telefon 05191 9832-0  
redaktion@heide-kurier.de

## Infos zur „Onleihe“

Sprechstunde mit Karl Beck in Soltau

**SOLTAU.** Die Onleihe-Sprechstunde in der Soltauer Waldmühle startet wieder: Karl Beck vom Seniorenbeirat der Stadt Soltau steht nun wieder für Fragen rund um das Thema zur Verfügung. Die Sprechstunde beginnt am Mittwoch, den 1. Juli, um 16.30 Uhr in der Bibliothek Waldmühle.

Seit einigen Jahren bietet die Bibliothek Waldmühle ihren Lesern kostenlos die Ausleihe beziehungsweise das Streamen von E-Books, E-Magazinen und E-Audios über „NBib24“ an; dieser virtuelle Bestand umfasst mittlerweile etwa 145.000 Exemplare, die den Lesern der Waldmühle rund um die Uhr zur Verfügung stehen.

Im Rahmen der Onleihe-Sprechstunde besteht die Möglichkeit, sich genauer über das Angebot der Onleihe zu informieren und Fragen zu stellen. Eigene Geräte wie Tablet, Laptop, E-Book-Reader sowie die entsprechenden Zugangsdaten können dabei zum Testen mitgebracht werden.



Karl Beck berät zur „Onleihe“.

Eine Anmeldung zur Sprechstunde ist nicht erforderlich, aber alle Teilnehmer werden gebeten, einen Mund-Nasenschutz zu tragen. Weitere Informationen gibt es direkt in der Bibliothek unter Ruf (05191) 5005 oder im Internet unter [www.bibliothek-waldmuehle.de](http://www.bibliothek-waldmuehle.de).

## Endgültig Entwarnung

Kein Corona-Fall in Soltauer Pflegeheim

**SOLTAU (mwi).** Was sich im Presseggespräch am vergangenen Montag bereits hoffnungsvoll abzeichnete, ist jetzt offenbar Gewissheit: Wie der Landkreis Heidekreis am Donnerstag mitteilte, ist der Coronaverdacht für das Soltauer Alten- und Pflegeheim Haus im Park der Unternehmensgruppe Doreafamilie vom Tisch.

„Auch die zweite Nachtestung von 90 Pflegekräften und Bewohnerinnen und Bewohnern ergab nur negative Befunde. Das Gesundheitsamt des Heidekreises kann nun endgültig Entwarnung geben“, heißt es. Sämtliche angeordneten Maßnahmen - wie das Besuchsverbot, der Aufnahmestopp und die angeordneten Quarantänemaßnahmen bei allen

Betroffenen - seien dementsprechend am vergangenen Donnerstag aufgehoben worden, so der Landkreis in seiner Mitteilung.

Im Zuge eines vorsorglichen Corona-Screenings, dem der Landkreis alle 21 Pflegeheime im Heidekreis unterzieht, war der Test einer Pflegekraft der Soltauer Einrichtung positiv ausgefallen. In enger Kooperation von Landkreis und Gesundheitsamt sowie Heimleitung, Mitarbeiterschaft und Bewohnern wurden sogleich Maßnahmen wie Quarantäne, Besuchsverbot und Aufnahmestopp verhängt. Ein weiterer Test besagter Pflegekraft fiel dann allerdings negativ aus. Nach den neuesten Ergebnissen können nun alle Beteiligten wieder aufatmen.



Alle angeordneten Maßnahmen sind aufgehoben worden.

Foto: mwi

# Noch weit von der Normalität entfernt

Wie andere hat sich auch die Tafel Soltau mit Veränderungen arrangiert

**SOLTAU (mwi).** Nachdem die Tafel Soltau coronabedingt am 15. März hatte schließen müssen, ist der Betrieb seit dem 24. April wieder angelaufen - unter neuen Bedingungen. Das heißt aber nicht nur, dass Corona-Regeln wie etwa Abstand halten gelten, sondern auch, dass die Tafel-Ehrenamtlichen kräftig von Freiwilligen der Aktion „Füreinander in Soltau“ und des DRK unter Leitung von Sandra Conrad unterstützt werden. Eine Hilfe, die beim Tafel-Team gut ankommt - ebenso wie zahlreiche Spenden, über die sich die Einrichtung in den vergangenen Wochen freuen konnte. Zuletzt - wie zuvor schon für die Tafeln in Munster und Schneverdingen - gab es auch für die Soltauer einen Geldsegen von der Aktion Mensch: 30.000 Euro gingen in die Böhme-stadt.

Wie Leiter Ernst Fuhrhop und Hartmut Walter, bei der Tafel Soltau für den organisatorischen Bereich zuständig, berichten, hatte sich die Soltauer Einrichtung bei der Aktion Mensch beworben, die im Zuge der Corona-Krise speziell zur Unterstützung der Tafeln ein Programm aufgelegt hatte. Die Bewerbung war erfolgreich - das Geld kann jetzt in die Lebensmittelbeschaffung fließen. Eigentlich, so Fuhrhop, dürfe die Tafel keine direkten Geld-, sondern nur Sachspenden annehmen: „Wegen der derzeit akuten Lage dürfen wir jetzt aber Lebensmittel hinzukaufen.“

Unterstützung gab es auch von anderer Seite: So überreichte etwa jüngst Jörg von Eiling, Leiter der Soltauer Filiale der Volksbank Lüneburger Heide, einen symbolischen Scheck über 1.000 Euro an Walter. Und die Soltauer Firma „Geiss Computer“ sorgte für eine größere Lebensmittelspende, um in Corona-Zeiten zu helfen. Gleiches gilt für den Campingplatz „Auf dem Simpel“, der ebenfalls eine Warenspende beisteuerte.

Zwar ist die kirchlich getragene Tafel Soltau grundsätzlich auf ehrenamtliche Mitarbeiter und Unterstützung etwa auch durch Supermärkte, die Nahrungsmittel spenden, angewiesen, doch die derzeitige Lage erfordert weitere Maßnahmen: Seit 1999 verteilen ehrenamtliche Helferinnen und Helfer - derzeit sind es jeweils zwölf Frauen und Männer - Lebensmittel an Kunden aus Soltau, die natürlich ihre Bedürftigkeit „amt-

lich“ nachweisen müssen. Immer freitags um 13.30 Uhr fanden sich diese Menschen im Gemeindehaus der Lutherkirche zur Ausgabe ein. Ein Schwätzchen bei Kaffee und Kuchen verkürzte die Wartezeit; Gespräche und Meinungsaustausch der Nutzerinnen und Nutzer sorgten für wichtige Sozialkontakte.

Darunter hat die Corona-Krise nun allerdings einen Schlussstrich gezogen, denn Abstand ist angesagt, nicht Nähe. Erst recht nicht für die ehrenamtlichen Mitarbeiterinnen und Mitarbeiter: Sie befinden sich im Rentenalter, sind möglicherweise vorbelastet und zählen damit zur Risikogruppe.

„Als wir nach der Schließung dann Ende April wieder geöffnet hatten, konnten wir wegen der nötigen Auflagen nicht zur Normalität zurückkehren. Aber wir haben einen Modus gefunden, damit umzugehen“, meint Fuhrhop. Dreh- und Angelpunkt ist dabei die Zusammenarbeit mit Freiwilligen der Aktion „Füreinander in Soltau“ und des DRK. Sie wurden durch das Tafel-Team eingewiesen und beraten - und sie haben die Aufgabe übernommen. Die eigentlichen Tafelmitarbeiter haben sich aus dem direkten Kundenkontakt in den Hintergrund zurückgezogen. Das heißt, sie wickeln in der Regel den Warentransport ab und packen die Tüten für die Kunden, denn die Zeiten, in denen sich die Nutzer die Waren selbst aussuchen konnten, sind erst einmal vorbei.

Dazu Walter: „Ausgabe ist nach wie vor Freitag um 13.30 Uhr. Jeder Kunde bekommt dann eine Tüte mit Brot und eine weitere mit anderen Lebensmitteln sowie einen Beutel Kartoffeln. Wenn wir über spezielle Bedürfnisse informiert sind, dann berücksichtigen wir auch, ob jemand etwa Allergiker oder Vegetarier ist. Die Tüten werden dann durch ein Fenster an die Kunden ausgegeben. Weitere Kontakte und Zutritt zum Gemeindehaus gibt es nicht.“

Durch das Vorpacken der Tüten und die schnelle „Fensterabfertigung“ hat sich die Ausgabezeit um rund eine Stunde verkürzt. Das, so Fuhrhop, sei zwar erfreulich, doch werde diese Zeiteinsparung unter anderem erst durch Wegfall der sozialen Kontakte beim Kaffeetrinken erreicht. Das wiederum sei bedauerlich.



Auch bei der Tafel Soltau hat sich einiges verändert: Vor Corona drängten sich die Kunden noch in der Schlange (Foto oben), heute ist Abstand halten angesagt (Foto unten).

Fotos: Hartmut Walter



Die Kunden der Tafel kommen dennoch: Mit Geduld und gebührendem Abstand reihen sie sich in die Schlange ein, die sich freitags vorm Luther-Gemeindehaus bildet. Durch die Corona-Krise ist die Zahl der allwöchentlichen Besucher noch gestiegen: „Lag sie vor Corona bei 85 bis 90 pro Woche, so sind es jetzt 102. Dabei kommen auch immer ein bis zwei neue Leute - zum Teil auch jene, die es aus der Bedürftigkeit herausgeschafft hatten und jetzt wieder drin sind“, weiß Fuhrhop.

Mit ihrem Engagement hat die Tafel Soltau seit 1999 Familien und Einzelhaushalte mit Lebensmitteln unterstützt - insgesamt mehr als 120.000mal. Derzeit gibt es übrigens

189 aktive Tafelausweise. Davon entfallen 60 Ausweise auf Familien und 129 auf Einzelhaushalte. Dahinter stehen zusammen 285 Erwachsene und 164 Kinder. Etwa 50 Prozent der Besucher sind deutsche Staatsbürger, die anderen Kunden kommen ursprünglich aus weiteren 26 Nationen.

Die Versorgung dieser Menschen gibt es nicht umsonst: Zwar werden die Lebensmittel gespendet - und jetzt zugekauft -, doch es fallen auch andere Ausgaben an: Die größten Faktoren für 2019 waren die Transportkosten (Wagenmiete und Benzin) mit 4.633 Euro und die Reinigungskosten mit 903 Euro.

Lesen Sie weiter auf Seite 3.

**AHRENS**  
Getränke- & Abholmarkt

Angebote für Mehrwegkisten gelten für die Supermarkt Ahrens GmbH an beiden Standorten: Marktstraße 6 und Hoornsfield 13b

Hoornsfield 13b | Schneverdingen | ☎ 05193 9740581  
Montag - Freitag 8.00 - 18.00 Uhr, Samstag 8.00 - 15.00 Uhr  
Supermarkt Ahrens GmbH, Marktstraße 6, 29640 Schneverdingen

# Basteln, Basketball und mehr

## Ferienbetreuung der Stadt Soltau auch in Corona-Zeiten

SOLTAU (mk). Eltern haben schon „im Normalfall“ deutlich weniger Urlaub als die Ferien Tage, doch in Corona-Zeiten ist die Lage für viele Erziehungsberechtigte noch weitaus komplizierter. Da ist es gut, dass die Stadt Soltau mit ihrer Ferienbetreuung eine Konstante bietet. „Diesmal“, wie Bürgermeister Helge Röbber am vergangenen Dienstag betonte, „in ungewöhnlichen Zeiten.“

Röbber zeigte sich erfreut, dass die Soltauer Kindertagesstätten wieder geöffnet haben und es in Sachen Betreuungskräfte sowohl im Kinder- als auch im Jugendbereich keine personellen Ausfälle gegeben habe. „Wir wollen allen Eltern helfen und haben versucht, im Rahmen der Vorgaben des Landes möglichst große Kapazitäten zu schaffen“, erläuterte der Bürgermeister am vergangenen Dienstag im Pressegespräch im „YouZe“. Viele Eltern seien aber noch verunsichert und hätten wegen der Corona-Krise Bedenken, „daher wissen wir noch nicht, was auf uns zukommt“, so der Bürgermeister. Und weiter: „Wir achten strikt auf die Hygienevorschriften. Eltern müssen sich also keine Sorgen machen.“ Und das gelte natürlich auch für die Ferienbetreuung der Stadt Soltau.

Auch in diesem Sommer gibt es wieder sowohl eine Gruppe für Ein- bis Sechsjährige als auch für Kinder von sechs bis zwölf Jahren. Letztere werden erneut im „Ferienclub Hoppetosse“ betreut, diesmal im Kinder- und Jugendzentrum „YouZe“ in der Scheibenstraße. Dort werden über fünf volle Ferienwochen jeweils zwölf Kinder pro Woche bespaßt - und zwar montags bis freitags von 8 bis



Informierten über die Ferienbetreuung der Stadt Soltau: (v.li.) Fachbereichsleiter Andreas Witt, „YouZe“-Leiterin Carina Zottl, Bürgermeister Helge Röbber und Anita Rautenberg von der Stadtverwaltung. Foto: mk

14 Uhr. In Abstimmung mit der Stadt Soltau und dem Gesundheitsamt des Landkreises haben die Verantwortlichen ein Hygiene- und Abstandsregelkonzept erarbeitet. Dazu „YouZe“-Leiterin Carina Zottl: „Vor Corona sind wir noch darauf eingestellt gewesen, pro Woche 25 Kids im Ferienclub betreuen zu dürfen. Die derzeit geltenden Abstands- und Hygieneregeln erlauben uns das aber nicht.“

Die Gruppen im „Ferienclub Hoppetosse“ sind also kleiner, der Spass allerdings soll nicht darunter leiden. Ob Wasserschlacht im Park, Stadtrallye oder Picknick im Freien, ob

Sport, Musik, Malen oder andere Kreativangebote - das Ferienbetreuungsteam hält die Mädchen und Jungen, teilweise auch in Zusammenarbeit mit Kooperationspartnern, drinnen wie draußen bei Laune. Die Fachkräfte werden dabei von zwei Studenten unterstützt. „Wir sind schon gut gebucht und stehen Gehehr bei Fuß. 15 Plätze sind noch frei“, berichtete Zottl.

Weitere Informationen dazu gibt es im Internet auf der Seite [www.soltau.feriprop.de](http://www.soltau.feriprop.de), über die auch Anmeldungen entgegengenommen werden. Zusätzlich zur Ferienbetre-

ung hat das „YouZe“ an 27 von 30 Sommerferientagen auch nachmittags bis abends geöffnet. Das Team bietet Kindern und Jugendlichen ab acht Jahren von 15 bis 19 Uhr ein abwechslungsreiches Programm an, nämlich wechselnde Sport-, Spiel- und Kreativangebote. Dazu gehören Brettspiele auf der Sonnenterrasse ebenso wie Basketball, Tischtennis, Malkurse, Skaten und Basteln. Natürlich müssen in der Einrichtung auch nachmittags die Abstands- und Hygieneregeln eingehalten werden. Deshalb empfiehlt Zottl eine Platzreservierung beziehungsweise Voranmeldung. Es reiche eine E-Mail an [youze@takoda.de](mailto:youze@takoda.de) oder auch eine WhatsApp an 0151-72505741, um sich eine Sitzgruppe für Freunde zu reservieren oder eines der Angebote zu nutzen.

An den Grundschulen werden Flyer mit den Ferienbetreuungsangeboten verteilt, um möglichst viele Familien zu erreichen. „Unser Hauptaugenmerk liegt darauf, dass die Kinder Spass haben“, betonte Zottl: „Wir freuen uns auf die Kids.“

## Neue Ausstellung



Die Hermannsbürger Kulturinitiative „AugenSchmaus“ zeigt aktuell eine neue Ausstellung im Restaurant La Taverna in Hermannsburg. Evelyn Reschke, die in Berlin und Hamburg lebt, präsentiert Bilder unter dem Titel „Meine bunte Welt“. Diese Welt ist bunt in mehrfacher Hinsicht: Zum einen bevorzugt Reschke häufig leuchtend-konträre Farben in ihren gegenständlichen sowie abstrakten Arbeiten, die von Lebensfreude zeugen. Zum anderen sind ihre Themen und Motive sehr vielfältig, auch nachdenklich, selbst in den gegenstandslosen Gemälden, in denen Betrachter Gedanken und Empfindungen erahnen können. Sie arbeitet mit unterschiedlichen Techniken. Die Ausstellung läuft bereits und ist bis zum 17. September „unter Corona-Bedingungen“ täglich (außer mittwochs) von 17 bis 22 Uhr, sonn- und feiertags von 12 bis 14 Uhr sowie 17 bis 21.30 zu sehen.

Foto: Kulturinitiative Augenschmaus

## Frontal kollidiert

### Tödlicher Verkehrsunfall auf L 190 bei Essel

ESSEL. Ein folgenschwerer Unfall ereignete sich am vergangenen Dienstag, dem 23. Juni, um 15.03 Uhr auf der L 190 zwischen den Ortschaften Essel und Berkhof: „Als der 18jährige Fahrer eines VW-Crafter mit seinem 26jährigen Beifahrer auf der L 190 in Richtung Berkhof fahrend zum Überholen ansetzte, kollidierte er dabei frontal mit dem entgegenkommenden Lkw eines 43jährigen“, so die Polizeiinspektion Heidekreis in ihrem Bericht.

Und weiter: „Beide Fahrer wurden durch den Zusammenstoß eingeklemmt und mussten von der Feuerwehr aus ihren Fahrzeugen geborgen werden. Der 18jährige verstarb noch

an der Unfallstelle, sein Beifahrer wurde schwer verletzt in ein Krankenhaus verbracht.“ Der ebenfalls schwer verletzte 43jährige Lkw-Fahrer wurde mit einem Rettungshubschrauber weggefliegen.

Der Frontalzusammenstoß zog noch einen weiteren Autofahrer ins Unglücksgeschehen mit ein - hier jedoch mit glimpflicherem Ausgang: „Ein dem VW-Crafter folgender Pkw eines 72jährigen wich aufgrund der Kollision nach rechts aus und stieß leicht gegen einen Straßenbaum. Der Fahrer blieb unverletzt“, so der Polizeibericht. Die Landesstraße musste während der Unfallaufnahme voll gesperrt werden.



Ein Kleintransporter war im Gegenverkehr mit einem Lkw kollidiert. Beide Fahrer waren eingeklemmt und mussten von der Feuerwehr mit schwerem technischen Gerät befreit werden. Für den 18jährigen Fahrer des Kleintransporters kam jedoch jede Hilfe zu spät, er verstarb noch an der Unfallstelle.

Foto: Freiwillige Feuerwehr Schwarmstedt

## Erste „Sommermusik“

### Bispinger Konzertreihe startet unter Corona-Bedingungen

BISPINGEN. Die Corona-Pandemie hat dafür gesorgt, dass die diesjährige Saison der Reihe „Sommermusik in Bispinger Kirchen“ erst mit Verspätung beginnt. Jetzt aber ist es soweit: Am Freitag, dem 3. Juli, fällt der Startschuss mit dem ersten Konzert in der St. Antoniuskirche.

Insgesamt sind acht Konzerte geplant, nach Möglichkeit Open Air zwischen Oler Kerk und altem Pfarrhaus. Bei unbeständigem Wetter werden die Aufführungen in die St. Antoniuskirche verlegt. Unabhängig vom Veranstaltungsort müssen die jeweils gültigen Hygiene- und Abstandsregeln zum Schutz aller Teilnehmer eingehalten werden. Der Eintritt zu den Konzerten ist frei. Am Ausgang wird eine Spende erbeten, die den Organisatoren hilft, den Künstlern angemessene Honorare zahlen zu können.

Am Freitag, den 3. Juli, eröffnen um 19.30 Uhr in der St. Antoniuskirche unter dem Motto „England und Europa - Musik des 18. Jahrhunderts in London“ Margret Hoppe, Orgel, und Ursula Groten, Flöten, den musikalischen Reigen. Sie spielen Werke von Georg Friedrich Händel, John Stanley, William Croft, Charles Dieupart und Giuseppe Sammartini.

Margret Hoppe war von 1979 bis 2018 Kantorin und Seelsorgebereichsmusikerin an der Agneskirche in Köln, wo sie den Neubau der Rieger-Orgel verantwortlich begleitete und in der Kölner Innenstadt mehrere Chöre und Ensembles leitete, deren Repertoire mittelalterliche bis zeitgenössische Kompositionen und Uraufführungen umfasst.

Ursula Groten ist Dozentin an der Musikschule Ertstadt; darüber hinaus spielt sie Konzerte im In- und Ausland. Sie leitet mehrere Kammermusikensembles und konzertiert solistisch genauso wie in unterschiedlichen Besetzungen. Mit Margret Hoppe erarbeitet sie regelmäßig neue Konzertprogramme mit alter und neuer Musik für Flöte und Orgel, oft erweitert durch eine Continuo-Gruppe und Sologesang.



Margret Hoppe, Orgel, und Ursula Groten, Flöten, eröffnen die Konzertreihe „Sommermusik in Bispinger Kirchen“. Foto: Antoniusgemeinde Bispingen

Die Konzertreihe „Sommermusik in Bispinger Kirchen“ wird am 17. Juli mit Musik für Flöte und Marimba fortgesetzt. Das Duo „Melange“ (Almut Unger, Flöte, und Thomas Laukel, Marimba) gastiert mit Werken von Ludwig van Beethoven, Astor Piazzolla und Georges Bizet.

Oliver Jaeger (Gitarre, Bandoneon, Symphonetta) lädt die Zuhörer am 24. Juli zu einer musikalischen Reise über das Meer ein. „Mediterran - atlantico“ nennt er sein von Flamenco, Fado, Tango und klassischer Musik inspiriertes Programm.

Eine spätsommerliche Serenade bieten Nina Schulze, Sopran, und Marie Zimmer, Harfe, am 31. Juli. Unter dem Programmtitle „Leise flehen meine Lieder...“ erklingen Werke von Franz Schubert bis Claude Debussy.

„Stil/os glücklich“ heißt es am 7. August. Ein A-capella-Konzert mit dem „Vocoder Ensemble“ (Maria Krawietz - Mezzosopran, Lena Ritter - Mezzosopran, Antonia Schwoch -

Alt, Lennart Wagner - Bariton, Hennig Wölk - Bariton, Patrick Below - Bass) erwartet die Konzertbesucher.

Der 250. Geburtstag Ludwig van Beethovens wird auch bei der Sommermusik gewürdigt. Am 14. August spielt das Hansa-Ensemble (Idan Levi, Flöte; Mari Sakai, Violine; Lucas Schwengebecher, Bratsche; Birte Schulz, Violoncello; Hye-Yeon Kim, Klavier) Kammermusik aus der Jugendzeit des großen Komponisten.

Unter der Überschrift „world-jazz“ präsentiert das Duo „Mehr als wir“ (Matthias Ehrig, Gitarre, und Andreas Uhlmann, Posaune) am 28. August Songs mit Einflüssen aus Jazz, Pop und Folk.

Die diesjährige Reihe „Sommermusik in Bispinger Kirchen“ endet am 4. September. Von Wundern und Visionen mit Werken von Hildegard von Bingen, Gautier de Coinci, Philipp der Kanzler und anderen singt und spielt das Duo „La Mouvance“ (Christine Mothes, Gesang, und Karen Marit Ehlig, Fiedel).

## Tonne brennt

MUNSTER. Am vergangenen Sonntagmittag brannte in der Straße Im Örtzel in Munster eine Mülltonne. Die Feuerwehr löschte den Brand. Aufgrund der Hitze platzte an der Tonne der Lack ab. Der Schaden wird laut Polizeibericht auf rund 100 Euro geschätzt.

## impresum

**heide kurier**

Herausgeber:  
AM-Verlag Andreas Müller KG  
Kirchstraße 4, 29614 Soltau  
Telefon 05191 9832-0  
Telefax 05191 983214  
[heide-kurier.de](http://heide-kurier.de)

[facebook.com/heidekurier.news](https://www.facebook.com/heidekurier.news)

Verlagsleitung und  
Anzeigenleitung:  
Karl-Heinz Bauer

Verantwortlich für den  
redaktionellen Teil:  
Manfred Wicke

Erscheinungsweise:  
wöchentlich mittwochs  
und sonntags

Der **heide kurier** wird kostenlos an alle erreichbaren Haushalte des nördlichen Landkreises Heidekreis einschließlich Dorfmark und Fintel verteilt.

Für unverlangt eingesandte Manuskripte übernimmt der Verlag keine Gewähr.

Gültig z. Zt. die Anzeigenpreisliste Nr. 35 vom 1. Oktober 2019.

Übernahme von Anzeigenentwürfen des Verlages nur nach vorheriger Rücksprache und gegen Gebühr.

Für telefonisch aufgebene Anzeigen übernimmt der Verlag keine Gewähr.

# „Guten Rutsch“ gewünscht

Lars Weber und Rolf Weinreich weihen neues Quellenbad-Highlight ein



„In voller Montur“ auf der neuen Rutsche: Rolf Weinreich (li.), neuer Vorsitzender des Aufsichtsrats der Heidjers Stadtwerke, sowie Geschäftsführer Lars Weber. Foto: mk

SCHNEVERDINGEN (mk). Es dauert zwar noch eine ganze Weile bis zum nächsten Jahreswechsel, im Schneverdingen Quellenbad hieß trotzdem schon am heutigen Mittwoch „Guten Rutsch“. Schneverdingens Bürgermeisterin Meike Moog-Steffens, Stadtwerke-Aufsichtsratsmitglied Dr. Karl-Ludwig von Danwitz, Badbetriebsleiter Jens Schröder sowie Vertriebsleiter Thomas Brede und weitere Mitarbeiter der Stadtwerke hatten sich nicht etwa im Datum geirrt, sondern gaben Lars Weber, Geschäftsführer der Heidjers Stadtwerke, sowie dem frischgebackenen Aufsichtsratsvorsitzenden Rolf Weinreich die besten Wünsche mit auf den 19 Meter langen Weg. Die beiden nämlich weihen die neue Rutsche im Quellenbad ein. Und weil in einem Freibad ein bisschen Spaß sein muss, hatte Weber die Idee, dies „in voller Montur“ zu tun. Und so ging es dann sozusagen in „Arbeitskleidung“, also in Anzug und Kravatte, aus fünf Metern Höhe ins frische Nass, wobei die ungewöhnliche Badebekleidung sichtlich eine bremsende Wirkung hatte.

Dass es sich durchaus um eine „schnelle Rutsche“ handelt, wie Badbetriebsleiter Schröder zuvor betont hatte, demonstrierte anschließend von Danwitz. In Badehose legte er ohne Anzug-Bremse ein deutlich höheres Tempo vor und sorgte dementsprechend beim Eintauchen

für mächtig Wirbel. „Eine Welle“ hatten auch viele Schneverdingen gemacht, als nämlich „ihre“ Rutsche im Jahr 2015 abgebaut wurde. Das allerdings ließ sich damals nicht verhindern, zumal der Technische Überwachungsverein (TÜV) die in die Jahre gekommene Konstruktion „stilllegte“ und auf den Abbau bestand. Das wiederum ärgerte Schneverdingen der verschiedensten Generationen, denn in der Heideblütenstadt hatte die Quellenbad-Rutsche schon beinahe Kultstatus.

„In den Jahren 2017 und 2018 hat sich der Stadtwerke-Aufsichtsrat immer wieder mit diesem Thema befasst. Es stellte sich stets die Frage, ob eine neue Rutsche angesichts der Auflagen und der erforderlichen Maßnahmen wirtschaftlich Sinn macht“, so Weinreich. Nicht nur in diesem Gremium und im Stadtrat war das Ganze Thema, auch die ganz jungen Schneverdingeninnen und Schneverdingen machten sich immer wieder für eine neue Rutsche im Quellenbad stark, wie Bürgermeisterin Moog-Steffens bei der Einweihung berichtete: „Alle Kinderbürgermeisterinnen haben sich dafür eingesetzt, es kamen sogar Kinder in meine Erwachsenenprechstunde.“ „Auch politisch wurde nie aufgegeben und immer wieder nachgefragt“, unterstrich Weinreich.

Letztlich ist es neben den Entscheidungsträgern insbesondere

auch Badbetriebsleiter Jens Schröder zu verdanken, dass es nun geklappt hat. Er suchte nämlich stetig über das Internet nach einer bezahlbaren Rutsche - und stieß dabei auf eine „Gebrauchte“. Diese hatte bis dato in einem See südlich von Göttingen gestanden. Wegen des dort stark schwankenden Wasserstandes mußte sie jedoch demontiert werden. „Der Hersteller baute sie ab und hat sie generalüberholt. Wir haben sie dann direkt vom Hersteller gekauft. Das war uns wichtig, denn so liegen die erforderlichen TÜV-Zertifizierungen vor“, berichtete Weber.

Doch der „Papierkram“ ist nur die eine Seite der Medaille. Auf der anderen Seite soll das neue Highlight des Quellenbades natürlich auch optisch glänzen - im wahrsten Sinne des Wortes. Deshalb haben es die Fachleute der Firma komplett neu verzinkt und die Rutschfläche kräftig poliert. Die fünf Meter hohe, 19 Meter lange und mit Wellen versehene Breitrutsche aus Edelstahl sieht nun wieder aus wie neu. Über ein Pumpensystem wird sie mit Beckenwasser benetzt. Aufgrund des Kreislaufs wird dabei kein Wasser verschwendet. Komplet montiert hat die neue Attraktion des Bades rund 80.000 Euro gekostet.

Noch sind zwar die Abstandsregeln zu beachten, doch nach der Coronakrise können auf der zwei Meter breiten Rutsche zwei bis drei

Kinder gleichzeitig ins Wasser hinuntergleiten. Weil die Rutsche nun auf der gegenüberliegenden Seite des Schwimmmeisterhäuschens steht, haben die Aufsichten das Geschehen bestens im Blick. „Das ist ein Highlight für die Kinder in Schneverdingen“, freute sich Moog-Steffens. Von einem „Highlight“ für ihn persönlich sprach auch Weinreich: „Die Einweihung der neuen Attraktionen ist ein guter Start für mich als neuer Aufsichtsratsvorsitzender.“

Er und Weber ließen es sich nicht nehmen, nach der zweifachen Rutschpartie auch die andere neue Attraktion im Bad auszuprobieren, mit der die Heidjers Stadtwerke zusätzlich für Schwung sorgen. Und so testeten die beiden „Men in Black“ in ihren klitschnassen Anzügen auch die rund 32 Meter lange Seilbahn aus Robinienholz, die Badefreunde zur rasanten Fahrt über das Wasser einlädt. Dieses Spielgerät hat rund 7.000 Euro gekostet. „Es war eine einmütige Entscheidung des Aufsichtsrates, das Bad um weitere Attraktionen zu bereichern. Wir haben am Matschspielplatz gesehen, wie gut so etwas angenommen wird. In diesem Bereich sind immer viele Eltern mit ihren Kindern“, so Weber.

Das Quellenbad ist seit heute für Besucher geöffnet. Wie beim Heidjers Wohl gilt wegen der Coronakrise auch im Quellenbad, dass Gäste die Dauer ihres Aufenthaltes im Vorfeld online über [www.heidjers-wohl.de/reservierung](http://www.heidjers-wohl.de/reservierung) reservieren müssen. Wegen der Corona-Bestimmungen dürfen nicht mehr als 400 Gäste gleichzeitig im Quellenbad sein. Das Personal im Bad werde in der Zeit der Corona-Krise von ein bis zwei Kräften auf nun bis zu fünf Mitarbeiterinnen und Mitarbeiter aufgestockt, erläuterte Schröder.

Für die Besucher gibt es auf den Liegewiesen markierte Bereiche. Sie können sich in den mit Kreide gezogenen Kreisen niederlassen, so dass die Abstandsregeln eingehalten werden. Das Duschen in den Umkleiden wird zwar nicht möglich sein, dafür aber kommt aus den im Freien stehenden Duschen warmes Wasser. Die Toiletten sind geöffnet und werden regelmäßig gereinigt und desinfiziert. An verschiedenen Stellen im Bad hängen Desinfektionsmittelspender. Geöffnet ist täglich von 14 bis 20 Uhr, der Kiosk im Bad öffnet um 14 Uhr. Bei schlechtem Wetter werden die Pforten des Bades auch schon mal früher geschlossen.

## Weit von Normalität entfernt

Tafel Soltau arrangiert sich mit Veränderungen

Fortsetzung von Seite 1

Um diese Kosten zu decken, zahlen die Kunden einen Obolus pro Erwachsenen, Kinder sind frei. Hier galt seit einigen Jahren, dass jeder Erwachsene einen Euro gibt, je Haushalt aber nicht mehr als drei Euro gezahlt werden. Davon ist die Tafel nun abgegangen: Jetzt zahlt jeder Kunde - Kinder ausgenommen - zwei Euro. Damit, so Walter, „können wir unsere Kosten decken.“

Wie der Soltauer betont, bringe die neue Art der Lebensmittelausgabe aber auch neue Ausgaben mit sich: „Wir brauchen zirka 1.000 Papiertragetaschen pro Monat. Die wurden uns bisher teilweise von Supermärkten gestiftet. Aber das ist kein Dauerzustand. Die Kosten für die Tüten belaufen sich auf rund 150 Euro im Monat, und das ist noch günstig.“

Doch angesichts der weiterhin wirksamen Corona-Gefahr wird die Tafel wohl auch künftig nicht auf die Tüten verzichten können. Und auch nicht auf das derzeitige Prozedere, selbst wenn das jetzt anders organisiert werden soll. Dazu Walter: „Auch die Freiwilligen von ‚Füreinander in Soltau‘ und DRK müssen inzwischen wieder arbeiten, sind also nicht mehr im bisherigen Umfang für die Lebensmittelausgabe



Das Tafel-Team packt die Tüten, die dann an die Kunden ausgegeben werden. Foto: Hartmut Walter

verfügbar. Die werden wir wieder übernehmen.“

Und Fuhrhop: „Jene dieser Helfer, die weitermachen möchten, werden wir gern einbinden. Ansonsten haben wir beschlossen, wieder in die Lebensmittelausgabe zurückzukehren, die weiterhin durch das Fenster laufen soll. Wir möchten dies mit möglichst wenig Leuten und unter genauester Einhaltung hygienischer Vorgaben umsetzen. Den Weg dort-

hin müssen wir allerdings noch klären. Dabei werden wir mit Frau Conrad besprechen, wie die Unterstützung durch die Freiwilligen noch fortgeführt werden kann und wie wir die weiteren Abläufe gestalten wollen.“

Das Tafel-Team hat also noch einiges vor. Wer die Ehrenamtlichen dabei mit einer Spende unterstützen möchte, erfährt mehr auf der Homepage unter [www.soltauer-tafel.de](http://www.soltauer-tafel.de).

## Unfallflucht

SCHNEVERDINGEN. Ein 77-jähriger hat beim Einparken am Mittwoch, dem 24. Juni, in Schneverdingen gleich zwei weitere Autos beschädigt: Wie die Polizei mitteilt, wollte der Senior gegen 12 Uhr auf einem Parkplatz in der Schulstraße seinen Pkw „zwischen zwei ordnungsgemäß abgestellten Fahrzeugen“ einparken. Dabei sei er mit seinem Auto gegen beide Wagen gefahren und habe zu Fuß den Unfallort verlassen, ohne sich um den entstandenen Schaden zu kümmern. Ein Zeuge beobachtete das Geschehen. Die Polizei ermittelt nun wegen des Verdachts der Unfallflucht.

## 68 km/h zuviel

OLDENDORF. „Mit 143 km/h in der 70er-Zone unterwegs“ - das meldete jetzt die Polizeiinspektion Celle über einen Fahrer, den die Beamten in der Gemeinde Südheide stoppen konnten: „Während einer Geschwindigkeitskontrolle am vergangenen Freitag haben Polizeibeamte aus Bergen in der 70er-Zone auf der Landesstraße 281 in Oldendorf mehrere Verkehrssünder erwischt, die zu schnell unterwegs waren. ‚Tagessieger‘ wurde ein 55 Jahre alter Autofahrer aus dem Kreis Gifhorn, der mit 143 Kilometern pro Stunde gemessen wurde. Nach Toleranzabzug werden dem Mann nun 68 km/h zuviel vorgeworfen“, so der Polizeibericht. Neben einem Bußgeld in dreistelliger Höhe erwartet ihn außerdem ein zweimonatiges Fahrverbot.

Onlineshop: [www.fleischerei-munstermann.de](http://www.fleischerei-munstermann.de)

<p><b>Schweinerückensteak</b> vom Strohschwein 100 g <b>0.99</b></p> <p><b>Lammragout</b> gewürzt 100 g <b>1.59</b></p> <p><b>Rinder-Geschnetzeltes</b> mit Rosmarin 100 g <b>1.29</b></p> <p><b>Kalbsrückensteak</b> 100 g <b>2.99</b></p>	<p><b>Munstermanns Teewurst</b> frisch aus dem Rauch 100 g <b>1.69</b></p> <p><b>SEIT 50 JAHREN DAS GLEICHE REZEPT:</b> <b>Unser Fleischsalat</b> 100 g <b>1.40</b></p> <p style="text-align: center;">Am Mittwoch, den 1. Juli, kochen wir für Sie <b>ERBSENSUPPE</b></p> <p style="text-align: right; font-size: small;">Mo. 7.00-12.00 Uhr Di.-Fr. 7.00-18.00 Uhr, Sa. 7.00-12.00 Uhr</p> <p style="text-align: center; font-size: large; font-weight: bold;">Munstermann</p> <p style="text-align: center; font-size: x-small;">Fleisch und Wurst aus eigener Herstellung seit 1927</p> <p style="text-align: center; font-size: x-small;"><a href="http://www.heidespezialitaeten.de">www.heidespezialitaeten.de</a> Breloher Straße 52   29633 Munster   Telefon 05192 / 2808</p>
---	---

## Durchzechte Nacht

Alkohol und Drogen: Unfall nahe Bergen



Das Fahrzeug prallte frontal gegen einen Baum. Foto: Polizeiinspektion Celle

BERGEN. Eine durchzechte Nacht führte zu einem schwerem Unfall. Dieser habe sich am Dienstagmorgen nahe Bergen ereignet, wie die Polizeiinspektion Celle jetzt mitteilt: „Gegen 7 Uhr fuhr ein Opel Astra aus Hagen kommend in Richtung Nindorf. In einer Linkskurve kurz vor dem Ortseingang kam der Fahrer nach rechts von der Fahrbahn ab und das Auto prallte frontal gegen einen Baum“, so der Polizeibericht. „Durch den Aufprall wurden der 23-jährige Fahrer und die 16-jährige Beifahrerin eingeklemmt und schwer verletzt. Die Beifahrerin musste von der Feuerwehr aus dem Fahrzeug befreit und aufgrund der Schwere ihrer Verletzungen mit dem Rettungshub-

schrauber in eine Klinik geflogen werden. Ein 21-jähriger, der hinten gesessen hatte, wurde leicht verletzt. Zudem wurde ein im Auto befindlicher Hund schwer verletzt.“ Laut Polizeibericht sei der junge Mann hinter dem Steuer nicht nüchtern gewesen: „Bei dem Fahrer wurde ein Atemalkoholgehalt von etwa einem Promille festgestellt. Des Weiteren wurde angegeben, in der Nacht gemeinsam Drogen konsumiert zu haben.“ Zudem sei der Opel nicht angemeldet gewesen und habe hinten gar kein Kennzeichen gehabt, „vorne befand sich ein nicht zum Fahrzeug passendes Kurzzeitkennzeichen.“ Hintergründe hierzu werden laut Polizei noch ermittelt.

Witthöft's Biergarten

Eröffnung am 03.07.2020 in Wilsede

**Passbilder & TOP-Bewerbungsfotos! Sofort zum Mitnehmen!**

**RING FOTO Povel**  
Europas größter Fotoverbund Marktstr. 1 Soltau

**AGRO-therm**  
Klimaanlagen & Wärmepumpen  
Meisterbetrieb in 3. Generation

**Ihr Fachbetrieb für Klimaanlagen**

Effiziente Lösungen für Büro, Praxis, Lokal und Homeoffice.

AGRO-Vertriebsgesellschaft, 27386 Hemslingen  
Tel: 0 42 66 / 93 13 0  
www.agro-therm.de

## Parkrempler

SOLTAU. Nach einem Parkplatzunfall sucht die Polizei in Soltau Zeugen: Am Samstag, den 20. Juni, zwischen 14.30 Uhr und 15 Uhr wurde auf dem Rewe-Parkplatz ein geparkter roter Pkw der Marke Renault, Typ Kadjar, angefahren, dabei entstand ein Schaden an der linken Fahrzeugseite. „Der Verursacher entfernte sich unerlaubt vom Unfallort“, berichtet die Polizei. Hinweise zum Unfallgeschehen nimmt die Polizei Soltau unter Ruf (05191) 93800 entgegen.

## Gemeinderat

NEUENKIRCHEN. Der Neuenkirchener Gemeinderat kommt in öffentlicher Sitzung zusammen am Donnerstag, den 2. Juli, um 20 Uhr im Vierständerhaus auf dem Schröers-Hof. Auf der Tagesordnung steht unter anderem eine Resolution zum Ausbau der Heidebahn.

## lokalsport

# Im Wohnmobil zum Tennis



Hochmotiviert absolvierten die in der Verbandsliga spielenden Herren 55 vom Bispinger Tennisclub Heideperle ihr erstes Punktspiel in dieser ungewöhnlichen Saison, trafen auswärts auf den TV von 1927 Stadtwerder. Da im Bremer Raum immer noch nicht wieder geduscht werden darf, reiste die Mannschaft aus der Heide mit einem Wohnmobil an. Somit war ausreichend Platz und Abstand für vier Personen während der Fahrt, ebenso gab es die Möglichkeit, sich im Anschluss und während der Spiele frisch zu machen oder zu duschen. Nach der langen Tennispause waren alle noch nicht wieder voll im Tritt und erzielten nach den Einzeln nur ein Remis. Jörg Riemann musste sich an Nummer eins 3:6, 4:6 geschlagen geben. Gerhard Thieße verlor nur knapp gegen seinen zwei LK-Klassen besseren Gegner 4:6, 4:6. Einzig Uwe Kauerauf (6:2, 6:3) und Harry Bubbel (6:4, 6:1) konnten sich in den Einzeln durchsetzen. Aber wie in der vergangenen Saison präsentierten sich die Bispinger stark in den Doppeln. Kauerauf/Thieße kämpften im ersten Doppel stark in drei Sätzen. Nach dem sie im ersten Satz 1:5 zurücklagen, kamen sie bis zum 5:5 noch heran, verloren diesen Satz dann jedoch unglücklich 5:7. Mit viel Biss und Kampfgeist entschieden sie die Partie noch mit 6:4, 7:5 für sich. Das zweite Doppel zum Gesamtsieg holten sich Bubbel/Riemann mit 6:2, 7:5. Das Foto zeigt (v.li.) Gerhard Thieße, Uwe Kauerauf, Jörg Riemann sowie Harry Bubbel.

## Rathing in Ruhestand

Regionalbischof will vorzeitig aufhören



In jedem Jahr absolvierte Dieter Rathing ein „Betriebspraktikum“: 2019 arbeitete der Lüneburger Regionalbischof eine Woche lang auf der Baustelle der „Hitzacker Dorf Genossenschaft“.

Foto: Merten

LÜNEBURG. Der evangelisch-lutherische Regionalbischof Dieter Rathing geht zum 1. April 2021 in den vorzeitigen Ruhestand. Wie der Beauftragte für Öffentlichkeitsarbeit im Sprengel Lüneburg, Pastor Hartmut Merten, erklärte, hat der 63jährige Geistliche dies am vergangenen Freitag den rund 350 Pastorinnen und Pastoren sowie gut 100 Diakoninnen und Diakonen im Bereich des Sprengels mitgeteilt. Die Verabschiedung durch Landesbischof Ralf Meister in der Lüneburger St. Johanniskirche wird voraussichtlich im März 2021 erfolgen.

Die Entscheidung habe persönliche Gründe, so Rathing. „Mir ist das Privileg bewusst, das ich in Anspruch nehme, um ein Stück mehr privater Selbstbestimmung und Lebensqualität zusammen mit meiner Frau in den Jahren jenseits der 60 zu gewinnen“, erklärte der Regionalbischof. „Die Frage, ob das zu egoistisch gedacht und entschieden ist, wird mir bleiben.“

Der Geistliche blickt im kommenden Jahr auf 35 Dienstjahre im ordinierten Amt zurück. Davon stand Rathing insgesamt 20 Jahre in kirchenleitender Verantwortung, zunächst als Superintendent im Kirchenkreis Verden und seit 2011 als Regionalbischof für den Sprengel Lüneburg.

Das Ehepaar Rathing hat sich laut Merten für eine Mietwohnung in Lüneburg als Ruhestandssitz entschieden. „Ein halbes Jahr vor Ende ihrer

Amtszeit können sich Geistliche der hannoverschen Landeskirche von ihrer Dienstwohnungspflicht befreien lassen. Von dieser Möglichkeit will Rathing Gebrauch machen, im Übrigen jedoch bis Ende März 2021 Dienst tun“, so Merten. Seine Aufgabe als Vorsitzender des Evangelischen Dorfhelferinnenwerks Niedersachsen e. V. will Rathing ehrenamtlich weiterführen.

Ausdrücklich bedankte sich der Regionalbischof bei den Pastorinnen und Pastoren, Diakoninnen und Diakonen für ihr „freundliches Entgegenkommen in persönlichen Kontakten und Begegnungen, bei Visitationen, auf Konventen im Kirchenkreis und im Sprengel“. Auch das Vertrauen der Kirchenleitung und die Zusammenarbeit im Bischofsrat habe ihn bei seinen Aufgaben ermutigt und gestärkt. Ähnlich lautende Schreiben gingen an die Leitungen der zum Sprengel Lüneburg gehörenden Kirchenkreise, an die Äbtissinnen der sechs Heideklöster sowie an die ehrenamtlichen Prädikanten.

Der Sprengel Lüneburg ist neben Osnabrück, Ostfriesland-Ems, Stade, Hildesheim-Göttingen und Hannover einer von sechs Bezirken der evangelisch-lutherischen Landeskirche Hannovers. Dazu gehören zehn Kirchenkreise mit insgesamt rund 500.000 evangelischen Kirchenmitgliedern in 245 Gemeinden. Über die Nachfolge von Dieter Rathing entscheidet der Personalausschuss der Landeskirche.

## Neue Yoga-Kurse

SOLTAU. Auch in diesem Sommer starten wieder neue Yoga-Kurse in der Soltauer Praxis für Yogatherapie von Jürgen Kabelka: Die Kurse „Yoga und Entspannung - Strategien zur Stressbewältigung“ beginnen am 7. und 8. sowie 9. Juli jeweils um 18 Uhr. „Yoga, Entspannung und Meditation - Strategien zur Selbstfindung“

steht dann am 7. und 9. Juli jeweils ab 19.45 Uhr auf dem Plan. Viele Krankenkassen übernehmen bei regelmäßiger Teilnahme die Kosten oder bezuschussen die Kurse. Informationen und Anmeldungen: Telefonnummer (05191) 6281425 und mobil unter 0175-4261643 sowie online unter www.yoga-therapie.net.

## Tischtennissparte bietet wieder Training an

SOLTAU. Nach dem coronabedingten Abbruch der Tischtennissaison und der Einstellung des Trainings startet die Tischtennisabteilung des MTV Soltau unter Einhaltung aller erforderlichen Hygienemaßnahmen

und mit einem eigenen Hygienekonzept wieder in das Tischtennisstraining. Dieses steht zu folgenden Zeiten auf dem Plan: Jugendliche und Schüler trainieren mittwochs von 17.15 bis 19 Uhr in der Sporthalle

Rosenstraße, anschließend die Damen und Herren von 19.15 Uhr bis 21.45 Uhr. Freitags üben Anfänger und Schüler von 16.45 bis 18 Uhr in der Schützenhalle. Dort trainieren freitags auch Jugendliche und Schü-

ler von 18.15 bis 19.45 Uhr sowie Damen und Herren von 20 bis 21.45 Uhr. Aktuelle Infos zu den Trainingsterminen und zum Hygienekonzept gibt es auf der Internetseite des Vereins unter www.mtv-soltau.de.

## Kicker suchen Mitspieler

Abwechslungsreiches Mehrkampfwochenende beim Reitverein Alvern

WINTERMOOR. Sie suchen Verstärkung, um den Aufstieg in die Jugendfußball-Bezirksliga zu untermauern und in dieser den Klassenhalt zu sichern: die U13-Kicker der SG Wintermoor. Das aktuelle Trainerteam wurde bereits durch Daniel Faber verstärkt. Und an einer kompletten Neuausstattung der Mannschaft zur kommenden Saison mit Trikots und Regenjacken wird ebenfalls bereits fleißig gearbeitet.

U 13-Trainer Keven Glaß garantiert neben den Ligaspielen weiterhin zahlreiche Teilnahmen an überörtlichen Turnieren und Vergleiche mit anderen Teams aus den Nachbarbezirken. Sogar bis nach Schleswig-Holstein soll dafür es gehen. Dabei sollen aber auch andere Veranstaltungen für die Kicker nicht zu kurz kommen. Mannschaftsabende, Kartfahren und Besuche von Lasertag-Anlagen sollen, soweit es die Corona-Auflagen zulassen, zur



Mannschaftsfoto in Corona-Zeiten: der Kaderkern der U13 der SG Wintermoor mit (v.li.) Berdan Cersil, Dominik Stojanovic, Tim Krause, Collin Jähniß, Lenox Dumke, Uros Mijatovic, Leon Traupe, Mateusz Luszczyn und Trainer Daniel Faber.

Foto: SG Wintermoor

Teambildung beitragen. „Gern nehmen wir neben Neulingen auch Spieler mit einem etwas höheren

Level auf, die gefordert werden möchten und deshalb gern in einer höheren Liga spielen würden“, er-

läutert Glaß, der sich auf die Fahnen geschrieben hat, „diese Tugenden intensiv zu fördern.“

## Schnuppertennis beim TCM

Munsteraner Club mit besonderen Angeboten: Jahresbeiträge halbiert

MUNSTER. Rechtzeitig zum Ferienstart bietet der Tennisclub Munster allen am Tennis Interessierten, ob Erwachsener, Jugendlicher oder Kind, eine Schnuppermitgliedschaft im TCM zum halben Preis an. Die Anlage des Clubs befindet sich idyllisch im Wald gelegen und verfügt über sechs Sandplätze und eine Dreiplatz-Tennishalle. Die Gastronomie bietet nach dem Match erfrischende Getränke und Snacks an. Das Angebot beinhaltet in der Sommersaison auf den Außenplätzen „Freies Spielen“. Das bedeutet, dass Mitglieder so oft spielen dürfen, wie sie möchten, wenn freie Plätze zur Verfügung stehen. Für Anfänger sind sogar fünf Stunden Training mit einem erfahrenen Trainer im „Paket“ enthalten. Dieses Training erfolgt in Zweier-Gruppen, damit es auch effektiv ist.

Schläger und Bälle für das Training werden gestellt. Termine und Zeiten gibt es nach Vereinbarung. Erwachsene zahlen statt des bisherigen Jahresbeitrages jetzt nur die Hälfte pro Jahr. Hier muss eine eventuelle Mitgliedschaft im TCM allerdings mindestens drei Jahre zurückliegen. Bei



Die Tennisanlage des TC Munster aus der Vogelperspektive.

Foto: Tennisclub Munster

Kindern und Jugendlichen bis 17 Jahren kostet der Jahresbeitrag ebenfalls nur die Hälfte, wobei hier vorab viermal kostenlos ein Schnuppertaining ohne Mitgliedschaft absolviert werden kann. Dieses Angebot

gilt für das erste Jahr, zuzüglich der zu leistenden Arbeitsstunden. Im Winterhalbjahr kann die Tennishalle gegen reduzierte Gebühr genutzt werden. Der Tennisclub Munster freut sich über jeden Interessierten. Beson-

ders für Familien sei dieses Angebot beim eventuellen „Urlaub zu Hause“ in Corona-Zeiten interessant. Kontakt kann über die Internetseite www.tcmunster.de oder per Anruf unter (05192) 3806 hergestellt werden.

# Präsent ist eine Offenbarung

Archäologin Dr. Antje Krug überreicht Soltauer Freudenthalern ein besonderes Buch

SOLTAU (mk). Als Klassische Archäologin hat sich Dr. Antje Krug aus Berlin in ihrer beruflichen Karriere in erster Linie mit den materiellen Hinterlassenschaften der antiken Kulturen des Mittelmeerraumes, vor allem der Griechen und Römer, befasst. Auch mit ihren fast 80 Jahren hat die 1940 in Schwelm geborene Berlinerin nach wie vor ein Faible für Vergangenes und stöbert daher gern mal in Antiquitätenläden. In einem solchen erwarb sie im vergangenen Jahr in Jesteburg ein in Holzbrettchen gebundenes Buch, das ihr Interesse geweckt hatte. Auf dem ersten Blatt ist zu lesen: „Die Offenbarung Hermann von der Hude vom Jahre 1633 bis 1657. abgeschrieben von Christoph Kohlen im Jahre 1835 Fintel Den 1. September“. Weil Hermann von der Hude ein Bauer aus Ellingen war, übergab Krug das Buch am vergangenen Dienstagabend als Geschenk der Soltauer Freudenthal-Gesellschaft, die es im feierlichen Rahmen in der Bibliothek Waldmühle wiederum der Stadt Soltau zur Aufbewahrung weiterreichte.



Anika Lüdemann zeigt das Buch, das Antje Krug im vergangenen Jahr in einem Antiquitätengeschäft in Jesteburg entdeckt hatte.

„Nachdem mir klar war, dass Hermann von der Hude im Umkreis von Soltau geboren worden ist, habe ich mir gedacht: dieses Buch bringe ich zurück“, erklärte Krug, die nach verschiedenen Stationen in ihrer beruflichen Karriere bis zu ihrer Pensionierung als Wissenschaftlerin am Deutschen Archäologischen Institut in Berlin tätig war. Dort arbeitete die Wissenschaftliche Oberrätin als persönliche Referentin des Präsidenten

und Leiterin des Archivs. Bei der Übergabe in der Waldmühle informierte sie kurz über ihr „Fundstück“: „Die Schrift ist aufgrund der schwach eisenhaltigen Tinte stark verblasst“, erläuterte die Berlinerin. Auch am Äußeren des Buches habe der Zahn der Zeit arg genagt. Deshalb habe sie es von einem Buchbinder konsolidieren lassen. Dieser habe neue Bünde eingezogen und die rampolierten Holzbrettchen erneuert. Die Holzteile des Original-Buchdeckels überreichte sie dem 1. Vorsitzenden der Freudenthal-Gesellschaft Werner Salomon ebenso wie ein kleines Utensil aus modernen Zeiten: Die Buchseiten hat Kruse einscannen lassen und die entsprechenden Daten auf einem USB-Stick mitgebracht. Somit konnte sich Freudenthal-Gesellschaft über ein „Komplettpaket“ freuen. Salomon übergab die außergewöhnlichen Präsente zur Aufbewahrung weiter an die Stadt und die Bibliothek Waldmühle. „Wir werden diesen Schatz in unserer historischen Bibliothek aufbewahren und hegen und pflegen“, versprach Soltaus Bürgermeister Helge Röbber. Zwar habe er, Röbber, als Bürgermeister vorrangig die Aufgabe „Zukunft zu gestalten“, jedoch helfe jeder Blick zurück in die Geschichte dabei, „Fehler zu vermeiden.“ Der Bürgermeister lobte in diesem Zusammenhang die Arbeit Stadtarchivars Torsten Koch, der seine Sache „sehr gut“ mache: „Hier sind die Bücher sicher - auch für die Zukunft“, betonte Röbber.

Im Zuge ihrer ersten Recherchen zum Buch hatte sich Krug an die Stadt Soltau gewandt, die wiederum

den Kontakt zur Freudenthal-Gesellschaft herstellte. Und so kam es zur Korrespondenz mit deren früheren Vorsitzenden Heinrich Kröger. Dieser ließ es sich nicht nehmen, dem Gast aus Berlin auf den Spuren von Hermann von der Hude verschiedene Stationen in und um Soltau zu zeigen. „Wir sind überall mit offenen Armen empfangen worden“, lobte Kröger „seine“ Böhmestädter. Auf dem Besuchsprogramm standen der Eggershof, die Heidenhof-Kapelle im



Übergabe des Buches mit dem gebotenen Sicherheitsabstand: (v.li.) Dr. Antje Krug, Anika Lüdemann, eine der beiden Leiterinnen der Bibliothek Waldmühle, Bürgermeister Helge Röbber und Werner Salomon, Vorsitzender der Freudenthal-Gesellschaft. Fotos: mk

## Johanniter-Stauhelfer

Start der Motorradstaffel durch Coronakrise verzögert

HEIDEKREIS/SCHWARMSTEDT. Die Johanniter-Stauhelfer in Niedersachsen und Bremen sind wieder auf den Autobahnen unterwegs: Im Normalfall starten die Helfer auf zwei Rädern im März in die Saison - doch nicht in diesem Jahr. Der Grund: Corona (SARS CoV-2-Virus) und die umfangreichen Einschränkungen beruhend auf der „Niedersächsischen Verordnung über die Beschränkung sozialer Kontakte“.

„Die Corona-Pandemie hat den Start der Stauhelfer-Saison unmöglich gemacht. Zum einen blieben die vollen Straßen aus und zum anderen mussten die Ressourcen anders eingeteilt werden: Dazu gehörten besonders die ehrenamtlichen Einsatzkräfte, die beim möglichen Katastrophenfall für Einsätze an anderer

Stelle zurückgehalten werden mussten“, erklärt Thorsten Renken, Landeskoordinator Motorradstaffel/Stauhilfe bei der Johanniter-Unfall-Hilfe im Landesverband Niedersachsen/Bremen.

In der Mitteilung des Ortsverbands Aller-Leine der Johanniter-Unfall-Hilfe gehen die Helfer aus Schwarmstedt auf die veränderten Bedingungen durch die Coronakrise ein. So sei der Katastrophenfall zwar nicht eingetreten, Herausforderungen habe es dennoch zu bewältigen gegeben: „Es musste ein Hygienekonzept erarbeitet werden, das die Vorgaben aus der Politik berücksichtigt und die Fahrer und auch die Menschen, die in ihren Autos unterwegs sind, schützt und trotzdem die Arbeit nicht behindert“, so Renken. „Handschu-

he und Visier sind aufgrund der Einsatzkleidung der Stauhelfer gegeben“. Informationen zu Abstandsregelungen, Verhalten in Notfällen und bei Corona-Verdachtsfällen sowie das fachgerechte Desinfizieren der Ausrüstung und Motorräder seien besprochen und die Beteiligten vor Ort informiert worden.

Auch die Johanniter-Stauhelfer des Ortsverbandes Aller-Leine sind regulär von März bis Oktober rein ehrenamtlich und überwiegend spendenfinanziert unterwegs. In dieser Zeit sind die Ehrenamtlichen auf zwei Motorrädern als Erstversorger im Einsatz. Zudem werden sie im Bevölkerungsschutz eingesetzt, etwa bei Unfallabsicherungen, der Bildung von Rettungsgassen und anderen Notlagen.



Johanniter-Stauhelfer starten ihre Maschinen: Thorsten Renken, ehrenamtlicher Landeskoordinator der Motorradstaffel/Stauhilfe im Landesverband Niedersachsen Bremen, und Thomas Rauch, Leiter der der Motorradstaffel/Stauhilfe im Ortsverband Aller-Leine, fahren in eine verkürzte Saison. Foto: Doris Lawrenz

## Alkoholeinfluss Pkw entwendet

WALSRODE. Am vergangenen Dienstagnachmittag gegen 17.15 Uhr endete für einen 44jährigen Satelzugfahrer die Weiterfahrt auf der Autobahn 7 bei Walsrode: Polizeibeamte hatten den Trucker kontrolliert und seinen Atem auf Alkohol getestet - das Ergebnis: 1,17 Promille. „Es wurde eine Blutprobe veranlasst, der Führerschein sichergestellt und ein Ermittlungsverfahren eingeleitet“, so der Bericht der Polizeiinspektion Heidekreis.

WALSRODE. „Im Zeitraum zwischen dem 20. und 22. Juni begaben sich unbekannte Täter auf das Gelände eines Autohauses an der Verdener Straße und entwendeten von dort einen Nissan-Geländewagen“, schildert die Polizeiinspektion Heidekreis den Autodiebstahl, der sich jetzt in Walsrode ereignet hat. Hinweise oder Beobachtungen zu dem Diebstahl nimmt die Polizei Walsrode unter der Telefonnummer (05161) 98448-0 entgegen.

## Feriengäste begrüßt

Familie Mund hatte alles so schön geplant, doch dann machte ihr die Corona-Pandemie einen dicken Strich durch die Rechnung. Anfang des Jahres hatten Melanie und Florian Mund (li.) ihr Haus im Agnes-Miegel-Weg 9 in Schneverdingen mit viel Liebe zum Detail renoviert und zum Ferienhaus umfunktioniert. Die ersten Buchungen gingen ein, und alle freuten sich bereits auf die bevorstehende Urlaubssaison. Doch dann kam bekanntlich alles anders. Bereits bestehende Buchungen mussten storniert werden, Neuanreisen wurden untersagt. Um so glücklicher war Familie Mund, als sie am Pfingstmontag Petra Hell und Hermann Düsterbeck aus Neukirchen-Vluyn als ihre ersten Urlaubsgäste in ihrem Ferienhaus begrüßen durften. Melanie und Florian Mund empfingen ihre Gäste persönlich, selbstverständlich unter Einhaltung der bestehenden Abstandregeln. Als Willkommensgruß überreichten sie einen Blumenstrauß. Die Vermieter hoffen, Petra Hell und Hermann Düsterbeck schon bald erneut als Gäste begrüßen zu dürfen und freuen sich nun auf zahlreiche weitere Urlauber.



## Bosselmann stellt aus

SCHNEVERDINGEN. Die Schneverdingener Künstlerin Ulrike Bosselmann stellt zum zweiten Mal auf Sylt ihre Ölgemälde aus. Im Kaamp-Hüs können ihre Werke in der Ausstellung „Ein Gefühl von Freiheit - Malerei und Meer“ bis zum 4. Juli betrachtet werden. Auch beim Schlendern durch Schneverdingen entdeckt der aufmerksame Spaziergänger ein Werk der Künstlerin: Als Graffiti auf dem Kabelverteilerkasten an der Oststraße Ecke Osterwaldweg. Umgesetzt

hat es der als SAEM bekannte Graffiti-Künstler Andreas Litzba aus Buchholz/Nordheide. Durch die Kooperation der Heijders Stadtwerke mit dem Kulturverein Schneverdingen und der Freizeitbegegnungsstätte (FZB) Schneverdingen wurden elf Kabelverteilerschränke zu Kunstverteilerschränken. Sechs Kästen tragen Motive von regionalen Künstlern, die SAEM als Graffiti interpretiert hat. Fünf weitere haben Jugendliche gestaltet.

**Soltau Card-Aktion**

**Knack den Tresor!**

vom 22.6 bis 26.6.2020  
**AUGENWEIDE**

**VOM 29.6 BIS 4.7. BEI UNS:**

**TUI TRAVEL Star**

**GEWINNEN SIE EINEN REISEGUTSCHEIN IN HÖHE VON 50,- €**

Soltau-Touristik GmbH  
Am Alten Stadtgraben 3 · 29614 Soltau  
Telefon 05191 828288 · www.soltau-touristik.de

vom 6. bis 11.7.2020  
**NJU:S**

vom 13. bis 18.7.2020  
**FELTO FILZWELT**

vom 20. bis 25.7.2020  
**INTERSPORT LANGE**

vom 27.7. bis 1.8.2020  
**FAHRRADSPORT SCHULZ**

vom 3. bis 8.8.2020  
**JETTE C**

vom 10. bis 15.8.2020  
**ELEKTRO SCHLOTE**

vom 17. bis 22.8.2020  
**SPIELZEUG-MUSEUM**

vom 24. bis 28.8.2020  
**DIE ALTE STADT-APOTHEKE**

vom 31.8. bis 5.9.2020  
**EURONICS XXL**

vom 7. bis 12.9.2020  
**DER KÜCHEN KÜHN**

vom 14. bis 19.9.2020  
**REFORMHAUS EIMER**

vom 21. bis 26.9.2020  
**KIEBITZ-MARKT**

vom 28.9. bis 2.10.2020  
**FESCHE WÄSCHE**

# Forst: Fördermöglichkeiten Pkw kracht in Gaststätte

## Landesmittel: Wald leidet unter Extremwetterereignissen

HANNOVER. Landes-, Privat- und Kommunalwald haben in den vergangenen Jahren unter Extremwetterereignissen gelitten. Das Land Niedersachsen will die Kommunen bei der Aufforstung mit zielgerichteten Fördermöglichkeiten unterstützen. Das machte Niedersachsens Forstministerin Barbara Otte-Kinast am vergangenen Freitag in einem Gespräch mit Vertretern des Niedersächsischen Städtetages und des niedersächsischen Kommunalwaldes deutlich.

„Stürme, Hitze und Dürre haben landesweit massive Waldschäden hinterlassen“, so die Ministerin. „Unsere Forstbetriebe stehen vor immensen Herausforderungen.“ Sie forderte die kommunalen Vertreter auf, ihrem Haus die Schäden zu melden, Informationsangebote zu nutzen und die Förderungen in Anspruch zu nehmen. „Die Folgen der Extremwetterereignisse im Wald bewältigen wir nur, wenn wir alle an einem Strang ziehen. Die Kommunen

sind hier ein wichtiger Partner des Landes. Gemeinsam wollen wir erreichen, dass die beschädigten Flächen in Niedersachsen aufgeforstet und die Wälder zu robusten, klimastabilen Mischwäldern weiterentwickelt werden.“

Die forstliche Förderung erfolgt vor allem über die Gemeinschaftsaufgabe „Verbesserung der Agrarstruktur und des Küstenschutzes“ (GAK). Sie ist im Vergleich zu den Vorjahren finanziell besser ausgestattet und vom Umfang der Maßnahmen insbesondere durch die neue Richtlinie für Extremwetterfolgen breiter aufgestellt. Besitzartenübergreifend stehen für die forstliche Förderung in Niedersachsen im Jahr 2020 rund 29 Millionen Euro zur Verfügung, in den drei Folgejahren sind es rund 35 Millionen Euro.

Gefördert werden Waldumbau, Erstaufforstung, Wegebau und Holzlagerplätze, und zwar bis zu 80 Prozent der Kosten. Außerdem bietet das Land seit 2019 eine „Extremwet-

terfolgen-Richtlinie“ an, die neben dem Waldschutz, der Wiederaufforstung und Holzlagerplätzen auch die zugehörige forstfachliche Leitung und Koordination von Fördervorhaben durch den betreuenden Förster oder Dienstleister beinhaltet. Der Fördersatz beträgt hier bis zu 90 Prozent der Kosten.

## Seitenspiegel

SCHNEVERDINGEN. Die Polizei in Schneverdingen sucht Zeugen einer Unfallflucht: Am Dienstag, den 23. Juni, zwischen 12.30 Uhr und 13.15 Uhr hat ein vorbeifahrendes Fahrzeug den Seitenspiegel (Fahrerseite) eines grauen BMW 318i, der am Straßenrand in der Schulstraße der Heideblütenstadt, Höhe Hausnummer 23, parkte, beschädigt. Der Unfallverursacher entfernte sich unerlaubt vom Unfallort. Zeugenhinweise erbittet die Polizei Schneverdingen unter der Telefonnummer (05193) 982500.



Am vergangenen Mittwoch krachte in Brochdorf ein Pkw in eine Hauswand: Wie die Polizei mitteilte, verlor ein 70-jähriger aus Neuenkirchen gegen 16.20 Uhr aus bislang ungeklärter Ursache auf der Rotenburger Straße (B 71) in Fahrtrichtung Tewel die Kontrolle über sein Fahrzeug. Das Auto kam in einer Rechtskurve nach links von der Fahrbahn ab, kollidierte zunächst mit einem Baum und prallte anschließend gegen die Gebäudewand einer Gaststätte. Der Fahrer und seine 68-jährige Beifahrerin wurden leicht verletzt und kamen mit einem Rettungswagen ins Krankenhaus. Für die Zeit der Unfallaufnahme wurde die Fahrbahn gesperrt. Die Höhe des Schadens war zunächst nicht bekannt.

Foto: Polizei

Verlagssonderveröffentlichung



# GARTEN im Sommer

## Verbundplatte setzt Akzente im Außenbereich

### Was tun mit Grünabfällen?

Regen, Schnee und Graupel, aber auch intensive Sonnenstrahlen können Holzdielen auf der Terrasse ganz schön zusetzen. Dazu kommt: Das natürliche Material neigt zu Riss- und Splitterbildung und ist höchst pflegeintensiv.

Wer dennoch nicht auf die ansprechende Optik von Holz verzichten möchte, ist mit einer innovativen Verbundplatte gut beraten. Sie verfügt über ein Massivbeton-Fundament und eine Oberfläche aus robustem Feinsteinzeug und ist in vielen dekorativen Holz- und Natursteinoptiken erhältlich.

Egal für welchen Look man sich entscheidet: Die edlen Keramik-Beton-Verbundplatten sind dauerhaft farbecht, wasserabwei-



Natursteinoptik auf der Terrasse gewünscht? Die innovative Verbundplatte macht's möglich!

Werkfoto: Koll Steine

send, verschleißarm sowie frostbeständig. Wind und Wetter zeigen sie die kalte Schulter und auch bei Regen bieten sie auf-

grund der rutschhemmenden Oberfläche R11 genug Grip. Letztlich sparen die Verbundplatten Zeit und Geld.

Wo gehobelt wird, fallen Späne und wo Sträucher und Bäume geschnitten werden, gibt's Grünabfälle. In den Hochphasen des Stützens und Zuschneidens, türmen sich Reste von Baum- und Heckenschnitt in den Gärten. Recyclinghöfe lassen sich die Annahme von Grünabfällen oftmals bezahlen und der Transport ist lästig. Die Lösung ist ein leistungsstarker Häcksler. Bei den strombetriebenen Modellen unterscheidet man zwischen den Walzen- und Messerhäckslern. Der Messerhäcksler ist optimal für holzige und blättrige Gartenabfälle. Fürs „Grobe“ ist der Walzenhäcksler die passende Wahl. Er zerquetscht die Äste und Zweige in kleine Stücke. Diese Quetschtechnik bricht die Holzfasern auf und das Häckselgut kann auf dem Kompost schneller verrotten.



Der strombetriebene Häcksler ist das richtige Gerät „fürs Grobe“.

Werkfoto: Al-Ko

**Bruinenberg**  
GARTENBAU

GARTENGESTALTUNG  
PFLEGE · PLANUNG  
HOLZ- + PFLASTERARBEITEN  
TEICHANLAGEN  
FRIEDHOFSPFLEGE  
GEHÖLZSCHNITT ALLER ART

AM HOLZFELD 59  
29640 SCHNEVERDINGEN  
TELEFON 05193 2933  
INFO@BRUINENBERG.DE

**STIHL**

BRINGT IHREN RASEN IN BESTFORM

RMI 422  
iMOW\* MÄHROBOTER

AKTION  
899€\*  
999€\*\*

Garten Forst Service

Garten- und Forstgeräte Service

Schützenstr. 2a · 29614 Soltau  
Tel. 05191 9979501 · Fax 05191 9979503

\* UVP. Solange Vorrat reicht.  
\*\* Frühere UVP.

Wir übernehmen für Sie ...

Kies- Sand-, Mineralgemisch- und Mutterbodenanlieferung, Radlader- und Baggerarbeiten, Entwässerungs- und Pflasterarbeiten, Pflastervorbereitungen, Zaunbau, Containerdienst

**WEDAU** Fuhrunternehmen GmbH & Co. KG

29328 Faßberg · Trauener Straße 100  
Telefon (05055) 8398 · Fax (05055) 8425  
wedau-fassberg@t-online.de  
www.wedau-fassberg.de

Gerne beraten wir Sie und unterbreiten Ihnen ein individuelles Angebot.

**SOMMER-AKTION**

15% Rabatt auf Lagerware

- Rasenmäher und Gartentechnik (auch Vor-Ort-Service)
- Gartenarbeiten - Baumfällungen
- Winterdienst

Ihr Fachhändler mit Fachwerkstatt

seit 2005

**HMW**  
HANDEL MASCHINENARBEITEN WARTUNG

Inh. Mark Heuer  
Celler Straße 99 · Soltau  
Telefon 05191 2590  
Mobil 0170 2110437  
hmdienstleistungen@hotmail.de

# Tipps zur Berufswahl Unfall: Feuerwehr befreit Fahrerin

Tests helfen bei der Entscheidung

HEIDEKREIS. Die Agentur für Arbeit Celle, die auch für den Heidekreis zuständig ist, gibt Tipps für Jugendliche zur Berufswahl. „Viele Jugendliche wissen nicht genau, wo ihre eigenen Interessen und Fähigkeiten liegen“, so die Arbeitsagentur. Hier könne die Berufsberatung der Arbeitsagenturen und Jobcenter in Niedersachsen und Bremen mit Online-Angeboten helfen. Die beiden wichtigsten Berufstests sind „Check-U“ und „Berufeentdecker“. Mit dem Erkundungstool „Check-U“ können Jugendliche herausfinden, welche Studienfelder und Ausbildungsberufe zu ihnen passen. Es gibt vier Testbereiche; bereits nach einem Test gibt es ein Ergebnis, je mehr Tests absolviert werden, desto genauer der Vorschlag. „Check-U“ umfasst einen Fähigkeiten-Test, einen „soziale Kompetenzen“-Test, Interessen-Test und den „berufliche Vorlieben“-Test. Das Erkundungstool „Check-U“ finden Jugendliche im Internet unter: [www.arbeitsagentur.de/selbsterkundungstool](http://www.arbeitsagentur.de/selbsterkundungstool). Beim „Berufeentdecker“ können Jugendliche

anhand von Fotos und Videos Ausbildungsberufe finden - egal, ob der Jugendliche noch gar keine Vorstellung hat, was er machen möchte, oder ihm ein Wunschberuf vorschwebt. Den Schülerinnen und Schülern werden Fotos von typischen Arbeitsbereichen angezeigt. Diese können mit einem Herz geliked oder mit einem Kreuz weggeklickt werden. Nachdem sie diesen Test vollständig bearbeitet haben, werden Arbeitsbereiche vorgeschlagen, die den Jugendlichen gefallen könnten. Sie haben die Möglichkeit, die Auswahl weiter einzuzugrenzen. Am Ende erhalten die Jugendlichen breitgefächerte Informationen zu ihrem Wunschberuf. Wer den Test ausprobieren möchte, kann ihn online unter [www.entdecker.biz-medien.de](http://www.entdecker.biz-medien.de) starten oder sich die App im Google Play Store oder Apple App Store herunterladen. Die Berufsberatung bietet auch Gespräche am Telefon an, bei denen Fragen geklärt werden können. Terminvereinbarung unter [www.arbeitsagentur.de/bildung/berufsberatung](http://www.arbeitsagentur.de/bildung/berufsberatung).



Zwischen Beetenbrück und Hodenhagen kam es am frühen Dienstagabend gegen 18 Uhr zu einem schweren Verkehrsunfall: „Ein Transporter der Marke Citroën und ein VW Golf kollidierten aus bisher unbekanntem Gründen. Während der Fahrer des Citroën nicht in seinem Fahrzeug eingeklemmt wurde, musste die Fahrerin des Golfs von der Freiwilligen Feuerwehr Düşhorn und Krelingen mit hydraulischem Rettungsgerät aus dem PKW befreit werden“, erklärt Jens Führer, Pressesprecher der Kreisfeuerwehr Heidekreis. Seinem Bericht nach kamen beide Fahrzeuginsassen ins

Krankenhaus: „Die laut Angaben der Polizei leicht verletzte Frau nach Celle, der Fahrer des Transporters zur Kontrolle nach Soltau. Der ebenfalls alarmierte Rettungshubschrauber konnte wieder abheben, ohne einen Patienten mitzunehmen.“ Während der Arbeiten war die L 190 voll gesperrt. Ebenfalls vor Ort war der stellvertretende Stadtbrandmeister Holger Krause, der Abschleppdienst sowie die Polizei, die die Ursachenermittlungen eingeleitet hat. „Lobend zu erwähnen ist es, dass sich Ersthelfer vorbildlich um die junge Frau gekümmert haben“, hebt Führer hervor. Foto: Jens Führer

# GARTEN im Sommer

## Geschmacksexplosion auf der Terrasse



Erdbeeren aus dem Handel sind oft hart, nur hellrot und fad! Ein Geheimtipp für alle, für die Aroma höchste Priorität hat: speziell gezüchtete Erdbeeren einer deut-

lichen Gärtnerei. Hier setzt man seit der Entdeckung der ersten Klettererdbeere vor über 70 Jahren auf Sorten für Hobbygärtner mit bestmöglichem Geschmack.

Wer die spezielle Erdbeere pflanzt, hat lange etwas davon, denn ab Juni können die Früchte geerntet werden - und zwar durchgehend bis zum Frost!  
Werkfoto: Hummel

Die Erdbeeren sind nur als Jungpflanzen erhältlich, da ihre dunkelroten, saftigen und aromatischen Früchte nicht transportfähig sind. Die für den Anbau auf Terrasse oder Balkon geeigneten Sorten heißen Balkonien Specials und können ab Juni bis zum Frost geerntet werden. Klettererdbeeren und Co. sind Nascherdbeeren, die eine wahre Geschmacksexplosion liefern - die Klettererdbeere sogar bis hinauf auf 1,5 Meter Höhe! Damit man reichlich ernten kann, sollte man einen sonnigen Standort wählen und auf gleichmäßige Feuchte achten.

Verlagssonderveröffentlichung

ISBN: 978-3-89566-393-2

Nacktschnecken, Wühlmäuse, Mücken, Disteln, Löwenzahn, Giersch - im Garten gibt es eine ganze Menge Tier- und Pflanzenarten, die uns schnell an die Toleranzgrenzen bringt. Selbst sehr naturverbundene Zeitgenossen rüsten verbal auf und sprechen von „ausmerzen“ und „ausrotten“, wenn es um Asiatische Marienkäfer, Buchsbaumzünsler oder Indisches Springkraut geht. Auf dem eigenen Stückchen Land hinter dem Haus wird klar zwischen Gut und Böse unterschieden - und den sogenannten „Schädlingen“ und „Unkräutern“ wird der Krieg erklärt. Für eine Abrüstung im Garten macht sich Sigrid Tinz in ihrem Buch „Friede den Maulwürfen!“ stark und ruft dazu auf, mit den Plagegeistern entspannter umzugehen. Damit dies gelingen kann, sollten Gartenbesitzer sie zunächst besser kennenlernen. Darum lässt die Geoökologin aus dem Münsterland die verhassten Tiere und Pflanzen in ihrem Werk einmal „selbst zu Wort kommen“ und ihre Sicht auf die Gartenwelt erklären.

**Baumfällungen u. -beschnitt aller Art** vom Fachbetrieb inkl. kompl. Entsorg.  
- Stubben fräsen  
- Holz häckseln bis 60 cm Ø  
- Baufeldräumung (Forst-, Rodefräse)  
**Fa. Lange, Tel. 0 51 95 - 3 53**

**Pflanzen-Center**  
Baumschulen  
Gartengestaltung  
Wilfried Mund  
**Garten- und Landschaftsbau GmbH**  
• **Baum- & Strauchschnitt**  
• **auch Problemfällungen**  
• **Stubbenfräsen**  
Beratung und Angebot vom Fachbetrieb  
Schneverdingen • ☎ 05193 1347  
Mobil 0171 5409845

**SOMMERZEIT IST GARTENZEIT**  
Holzzäune · Pergolen · Carports  
Palisaden · Spielplatzhölzer  
Terrassenüberdachungen · Gartenhäuser  
**Selbstverständlich liefern und montieren wir auch! Fragen Sie uns!**  
**Uwe Schröder GmbH**  
Dachtechnik  
Tischlerarbeiten  
Holzbau  
Fenster & Türen  
Zum Ebsbusch 53 · 29614 Soltau · Telefon 05191 15001 · Fax 3680  
info@uwe-schroeder-gmbh.de · www.uwe-schroeder-gmbh.de

Ab Montag, 29.6.2020  
**Sommerblumen-Abverkauf**  
**10% bis 50% Rabatt!**  
**Gärtnerei Beuße**  
Kaufen wo Blumen wachsen  
29640 Schneverdingen-Heber  
Telefon 05199 / 289

Schützen Sie, was Sie lieben.  
Mit Insektenschutzgittern von Neher.  
Die Nr.1 im Insektenschutz.  
**INSSEKTENSCHUTZ NEHER**  
  
**KFS**  
Fensterbau & Montagetechnik  
Almhöhe 12-14 · 29614 Soltau  
Telefon 05191 9899-0 · Fax 9899-11  
E-Mail: info@kfs-fensterbau.de  
www.kfs-fensterbau.de

# Hilfe für Kultureinrichtungen

## Förderung aus Corona-Sonderprogramm möglich

HEIDEKREIS. Noch bis zum 15. Juli läuft das Corona-Sonderprogramm für gemeinnützige Kultureinrichtungen und Kulturvereine. Darauf hat der Niedersächsische Heimatbund hingewiesen. „Zielgruppe sind die vielen Kultureinrichtungen in der Fläche, sei es das soziokulturelle Zentrum, der Heimatverein oder die Freilichtbühne. Das Programm ist zunächst mit sechs Millionen Euro hinterlegt“, betont der Heimatbund in seiner Pressemitteilung. „Die Richtlinie wirkt mit ihren juristisch formulierten Bestimmungen auf den ersten Blick recht bürokratisch, aber man darf davon ausgehen, dass die Anträge sowohl bei den Landschaften als auch beim Ministerium wohlwollend geprüft werden“, so der Heimat-

bund weiter. „Manches ist Auslegungssache, wie etwa die Bestimmung, dass ein ‚im Jahr 2020 geplantes Angebot über ein örtliches Kulturangebot hinausgehen‘ muss. Aber eine öffentliche Veranstaltung des örtlichen Heimatvereins schließt in den seltensten Fällen Besucher aus den umliegenden Dörfern aus.“ Antragsberechtigt sind ausschließlich als gemeinnützig anerkannte Einrichtungen wie die meisten Heimat- und Bürgervereine, die durch Corona in Liquiditätsgenässe oder in eine existenzbedrohliche Wirtschaftslage geraten sind. Zuschussfähig sind etwa Betriebskosten, Mieten und andere unvermeidbare Zahlungsverpflichtungen. Personalkosten werden nicht gefördert. Eine

Antragstellung ist bis 15. Juli möglich. Förderanträge bis zu 8.000 Euro werden direkt bei den Landschaften und Landschaftsverbänden gestellt (www.allvin.de), höhere Summen werden beim Niedersächsischen Ministerium für Wissenschaft und Kultur beantragt. Weitere Informationen, die Richtlinie, das Antragsformular und die Ausfüllhilfe unter www.mwk.niedersachsen.de.

## Ausschuss

WIETZENDORF. Die nächste öffentliche Sitzung des Ausschusses für Zentrale Finanzleistungen der Gemeinde Wietzendorf beginnt am 1. Juli, um 18 Uhr im Peetshof.

## Umwelt

WIETZENDORF. Der Wietzendorfer Ausschuss für Bau und Umwelt tagt in öffentlicher Sitzung am Montag, dem 29. Juni, um 18 Uhr im Peetshof.

## Bauausschuss

SCHNEVERDINGEN. Am Donnerstag, den 2. Juli, steht um 17 Uhr in Schneverdingen eine öffentliche Sitzung des Bauausschusses (Ausschuss für Planen, Bauen und Verkehr) auf dem Plan. Die Sitzung beginnt mit einer Ortsbesichtigung. Treffpunkt ist die zentrale Bushaltestelle am Bahnhof in der Schröderstraße. Ab etwa 18 Uhr wird die Sitzung im Rathaus, Sitzungssaal, fortgesetzt. Aufgrund der coronabedingten Auflagen ist das Platzangebot für Zuhörer beschränkt. Innerhalb des Gebäudes besteht Maskenpflicht. Nach Einnahme eines Sitzplatzes darf die Maske abgenommen werden.

## „HEIDE Geflüster“

### Podcast der Lüneburger Heide GmbH

HEIDEKREIS. Die Tourismusgesellschaft Lüneburger Heide GmbH startet ein neues Content-Marketing-Format. In dem Podcast „HEIDE Geflüster“ geht es um interessante Menschen und deren Geschichten. Zu Beginn machen Jörg Beck und Holger Hink Lust auf die Region.

Die ersten zwei Folgen starten mit „Dr. Trecker“ Holger Hink vom Freilichtmuseum Kiekeberg und der „Ober-Ameise“ Jörg Beck vom Förderverein Deutsches Ameisen-Erlebnis-Zentrum. Sie berichten über sich und tauchen mit den Hörerinnen und Hörern in ihren Alltag ein. „Beide sind absolute Spezialisten in ihrem Fach und humorvoll unterwegs“, freut sich Ulrich von dem Bruch, Geschäftsführer der Lüneburger Heide GmbH.

„Wir machen keine Werbung“, erklärt Projektleiter Frederic Wolf, „wir erzählen tolle Geschichten über Menschen und möchten so die Zuhörer an die Region binden“. Ungefähr alle zwei Wochen soll eine Folge von „HEIDE Geflüster“ fertig werden, Themen habe er, so Frederic Wolf, genug auf der Liste. „Umfragen haben gezeigt, dass 44 Prozent der Deutschen Podcasts hören, das soll jetzt auch touristisch genutzt werden“, so von dem Bruch. „Zudem hat die Marktforschung ergeben, dass unsere Urlauber gerne tiefer in Themen einsteigen und Informationen aus erster Hand bevorzugen. Mit dem neuen Content-Flaggschiff ‚HEIDE Geflüster‘ wollen wir diesem Verlangen nachkommen und Lust auf die Lüneburger Heide machen.“

## kraftfahrzeugmarkt



### Jetzt noch schnell zugreifen – der Volkswagen Tiguan „Highline“ zu TOP-Kondition

Nur noch Montag und Dienstag bestellbar!

Nur noch wenige Fahrzeuge verfügbar<sup>1</sup>.



Volkswagen Tiguan „Highline“, 2,0 l TDI SCR 4Motion 140 kW (190 PS)<sup>2</sup>, 7-Gang-Doppelkupplungsgetriebe DSG, Farbe Deep Black Perleffekt, LM-Räder, Anschlussgarantie Laufzeit 3 Jahre im Anschluss an die Herstellergarantie, maximale Gesamtleistung 100.000 km, Umgebungsansicht „Area View“, Keyless Access, zusätzliche Winterräder, Navigationssystem, Stauassistent, Ausparkassistent, Side Assist Plus, Lane Assist, dynamische Fernlichtregulierung, Head-up-Display, LED-Scheinwerfer, beheizbare Frontscheibe, ergoActive Sitze, Verkehrszeichenerkennung, Anhängervorrichtung, Progressivlenkung, Netztrennwand, elektr. Heckklappe, abgedunkelte Seitenscheiben und Heckscheibe, u.v.m.

### Unser Leasing<sup>3</sup>-Angebot für Sie:

Fahrzeugpreis ab Werk inklusive 19 % Mehrwertsteuer:	56.675,00 €
Überführungs- und Zulassungskosten werden separat berechnet.	
Einmalige Leasing-Sonderzahlung	2.200,00 €
Jährliche Fahrleistung	10.000 km
Laufzeit	24 Monate
24 monatliche Leasing-Raten für Menschen mit Handicap <sup>4</sup>	á 172,00 € <sup>5</sup>
24 monatliche Leasing-Raten für Privatkunden <sup>6</sup>	á 300,00 € <sup>7</sup>
24 monatliche Leasing-Raten für Selbständige <sup>8</sup>	á 260,00 € <sup>9</sup>

### Ihre Ansprechpartner



Dmitri Gofert  
Telefon 05191/9822-429  
dmitri.gofert@autohaus-winkelmann.de



Torsten Scholz  
Telefon 05191/9822-430  
torsten.scholz@autohaus-winkelmann.de



Enrico Meyer  
Telefon 05191/9822-422  
enrico.meyer@autohaus-winkelmann.de

- 1) Es handelt sich ausschließlich um Ausstellungs-/Lagerfahrzeuge und die monatliche Leasingrate richtet sich nach der jeweiligen Fahrzeugmotorisierung und -ausstattung. Das Angebot gilt bei Erwerb (Kauf, Leasing, Finanzierung) des Fahrzeuges im Zeitraum 29.06. – 30.06.2020.
- 2) Kraftstoffverbrauch, l/100 km: innerorts 6,3, außerorts 4,8, kombiniert 5,4, CO<sub>2</sub>-Emission kombiniert 141 g/km, Energieeffizienz B
- 3) Ein Angebot der Volkswagen Leasing GmbH, Gifhorner Str. 57, 38112 Braunschweig, für die wir als ungebundener Vermittler gemeinsam mit dem Kunden die für den Abschluss des Leasingvertrages nötigen Vertragsunterlagen zusammenstellen. Bonität vorausgesetzt. Es besteht ein gesetzliches Widerrufsrecht für Verbraucher. Abbildung zeigt Sonderausstattungen gegen Mehrpreis. Stand 06/2020. Änderungen und Irrtümer vorbehalten.
- 4) Nachlassberechtigt sind Personen mit einem Schwerbehindertenausweis, der einen Behinderungsgrad von mindestens 50 ausweist. Ebenfalls nachlassberechtigt sind Kunden mit dem Nachweis einer Contergerschädigung oder einer im Führerschein eingetragenen erforderlichen Fahrhilfe.
- 5) Nettodarlehensbetrag (Anschaffungspreis): 40.239,25 €, Sollzinssatz (gebunden) p. a.: 1,23 %, effektiver Jahreszins: 1,23 %, Gesamtbetrag: 6.328,00 €. Die Ihnen genannten Beträge beinhalten 19 % Mehrwertsteuer.
- 6) Gilt bei Erwerb des Fahrzeuges durch eine Privatperson.
- 7) Nettodarlehensbetrag (Anschaffungspreis): 43.281,78 €, Sollzinssatz (gebunden) p. a.: 1,22 %, effektiver Jahreszins: 1,22 %, Gesamtbetrag: 9.400,00 €. Die Ihnen genannten Beträge beinhalten 19 % Mehrwertsteuer.
- 8) Das Angebot gilt für Selbstständige, Kapitalgesellschaften, Personengesellschaften, Gewerbetreibende (aus Handel, Industrie, Handwerk,...), selbstständige Freiberufler, selbstständige Land- und Forstwirte, eingetragene Vereine und Verbände, Genossenschaften.
- 9) Fahrzeugpreis ab Werk (zuzüglich 19 % Mehrwertsteuer: 47.626,05 €, einmalige Sonderzahlung 1.848,00 € zuzüglich 19 % Mehrwertsteuer. Die monatliche Leasing-Rate ist netto zuzüglich 19 % Mehrwertsteuer.

**Automobil-Handelsgesellschaft mbH**  
29614 Soltau · Lüneburger Straße 62-72  
Telefon 05191 9822-0



## Kühle Wohltat bei Hitze „Insektenkiller“

Gerade an heißen Sommertagen ist die kühle Luft einer Klimaanlage eine Wohltat. Dabei erhöht sie nicht nur den Komfort, sie kommt auch der Fahrerkondition positiv zu Gute.

Damit das funktioniert, empfiehlt es sich, die Klimaanlage nur mit halber Kraft laufen und die Kaltluft nie direkt auf den Körper strömen zu lassen. So werden Nebenwirkungen wie Kopfschmerzen und Erkältungen vermieden. Selbst wenn das eigene Fahrzeug über eine Klimaanlage verfügt, ist es wichtig auf ausreichenden Schutz vor Sonneneinstrahlung zu achten. Einfache Ver-

haltensweisen, wie im Schatten parken, Schattenspenden in die Seitenfenster hängen oder wo immer möglich zugfrei Lüften, helfen die Temperatur im Fahrzeuginnenraum wirksam zu senken. Auch Armaturenbrett, Heckablage und Sitzflächen bei Sonneneinstrahlung mit Handtüchern abzudecken, sind sinnvolle Maßnahmen.

Alle Mitfahrer sollten darauf achten, Navis, Smartphones und Kameras nie in der Sonne liegen zu lassen. Der Fachhandel bietet darüber hinaus für jedes Auto passende Windabweiser und Sonnenschutzgitter.



Während bei der Scheibenwaschflüssigkeit im Winter das Thema Beständigkeit gegen Frost im Mittelpunkt steht, wird im Sommerhalbjahr die Frage wichtiger, ob Insektenrückstände vernünftig entfernt werden. Hierbei sind die gängigen Winter-Scheibenreiniger praktisch chancenlos - die Sommer-Mittel dagegen sind speziell auf diese Aufgabe ausgelegt, so die Experten der Dekra. Spülmittel, Spiritus oder andere Haushaltsmittel haben in der Scheibenwaschanlage hingegen nichts verloren. Zum einen bringen sie meist keine gute Reinigungsleistung, zum anderen besteht die Gefahr, dass sie den Lack oder andere Materialien angreifen.

Werkfoto: Dekra



Klimaanlagen nur mit halber Kraft laufen und die Kaltluft nie direkt auf den Körper strömen lassen.

Werkfoto: AvD

## Kein Anspruch

Auch wenn ein Begrenzungsstein etwa fünf Zentimeter in die Parktasche hereinragt, bekommen Autofahrer bei einem Anstoß keinen Schadensersatz. Sie trifft die Pflicht, sich die Parklücke genau anzuschauen, urteilten die Richter am Amtsgericht München (Az.: 155 C 5506/19).

## Extreme Hitze

Schlaglöcher, Spurrillen und herumliegende Betonbrocken - bei Sommerhitze müssen Verkehrsteilnehmer mit plötzlich auftretenden Hindernissen auf den Straßen rechnen. Denn sowohl Asphalt als auch Beton leiden unter extremen Temperaturen. Asphalt wird bei dauerhafter Sonneneinstrahlung regelrecht weich. Die Bodenhaftung zwischen Fahrzeug und Straße und somit das gesamte Fahrverhalten verschlechtern sich dadurch erheblich. „Bei Hitzewellen sollten alle Verkehrsteilnehmer langsamer und besonders aufmerksam auf den Straßen unterwegs sein - genauso wie bei Glätte im Winter“, rät Thorsten Rechten vom TÜV Rheinland. Das gelte insbesondere für Zweiradfahrer.



Auch Asphalt leidet unter extremen sommerlichen Temperaturen.

Werkfoto: TÜV Rheinland

## MACH MAL 2.



### Die ŠKODA Service-Rabattaktion „mal 2“.

Je älter, umso besser. Wenn Ihr ŠKODA schon ein paar Kilometer hinter sich gebracht hat, können Sie jetzt doppelt sparen. Denn bei unserer Service-Rabattaktion „mal 2“ gilt: Fahrzeugalter in Jahren x 2 = Teilerabatt in Prozent<sup>1</sup>. Fragen Sie uns einfach bei Ihrem nächsten Besuch. Wir beraten Sie gern und machen Ihnen ein individuelles Angebot. ŠKODA. Simply Clever.

<sup>1</sup> Bezogen auf unsere Preise für ausgewählte ŠKODA Original und Economy Teile. Rabattierung für Fahrzeuge bis Modelljahr 2016 und älter. Wir nennen Ihnen gern das Modelljahr Ihres ŠKODA.

**PLASCHKA MUNSTER GMBH & CO. KG**  
ŠKODA Servicepartner  
Wagnerstraße 10 - 18, 29633 Munster  
Tel.: 0519298880, Fax: 05192988837  
plaschka.munster.gf@partnerskoda-auto.de

**ŠKODA Service**



neues aus der wirtschaft

Tresor geknackt



„Knack den Tresor!“ lautet das Motto der Aktion, mit der die Soltauer Interessengemeinschaft Handel und Gewerbe (IHG) aktuell auf die Soltau-Card aufmerksam machen möchte. Und Wolfgang Hamann (li.) ist das gelungen: Er tippte den passenden vierstelligen Code ein, die Safe-Tür öffnete sich, und dahinter wartete auf ihn ein feiner Präsentkorb mit Leckereien aus dem Hofladen von Spindlers Spargelhof in Dannhorn. Friederike Spindler (re.) gratulierte dem erfolgreichen „Tresor-Knacker“, der sich sehr über seine „Beute“ freute. Der „gläserne Geldschrank“ wechselte übrigens bereits den Standort, und Interessierte können jetzt ihr Glück am Zahlenschloss im nächsten Geschäft versuchen. Auch das bestückt den Safe wieder mit einer attraktiven Überraschung.

Foto: Spindlershof

Salatbar - mit Sensor



In Munster wird die „familia“-Filiale umgestaltet: „Wir rüsten nach und nach immer weiter auf“, freut sich Warenhausleiter Tobias Müller (li.). Dazu gehören Maßnahmen, die auf den ersten Blick vielleicht kaum ins Auge fallen: „Wir haben jetzt neue Kassen- und Scanner-Einheiten, und dort ist nun jeder Platz mit einer eigenen Waage ausgestattet, zum Wiegen von Obst und Gemüse direkt an den Kassen.“ Vitaminreiches gibt es ab sofort auch im Markt am neuen Highlight des Warenhauses: eine Salatbar. Um die kümmern sich unter anderem die „familia“-Mitarbeiterinnen Christina Schmidt und Jacqueline Rosinski (v. re.), die alles frisch zubereiten und stündlich die Station kontrollieren und befüllen. Eine Besonderheit der Salatbar, gerade in der aktuellen Zeit: Alles ist unter einer Schutzscheibe gut sichtbar, aber dennoch komplett abgedeckt - denn die Scheibe fährt erst nach oben, sobald ein Kunde an die gekühlten Fächer möchte. Ein Sensor erkennt, wenn jemand direkt am neuen Tresen steht und aktiviert den Motor, der dann die Schutzscheibe anhebt. Zum Portionieren stehen übrigens recycelbare Schüsseln an der Salatbar bereit.

Foto: suv

Biergarten-Eröffnung



Am kommenden Freitag, dem 3. Juli, eröffnet „Witthöft's Gästehaus“ in Wilsede seinen neuen Biergarten: „Wir gehen zurück zu den Wurzeln“, freut sich Uta Büttinghaus, „bereits vor hundert Jahren bewirtschafteten die Großeltern unter den alten Eichen und Linden einen Biergarten. Daran knüpfen wir jetzt wieder an und freuen uns darauf, unsere langjährigen Stammgäste und auch neue Besucher in der Heide zu begrüßen.“ Familie Büttinghaus hat in den Eichengarten vor dem Gästehaus investiert und einen geschmackvollen Biergarten im englischen Stil geschaffen: Wanderer und Radfahrer können in diesem Idyll entspannen und Speisen und Getränke wie die hausgemachte Holunder-Limonade genießen. Neben Heidschnucken-Currywurst werden gebratene Maultaschen mit Weißböhnen- und Krautsalat angeboten, der eigentliche „Star“ der Karte ist aber eine vermeintliche Beilage: Vor den Augen der Gäste werden junge Heidekartoffeln frisch geschnitten und nach belgischer Art zweifach frittiert. „Dazu servieren wir als Topping Chimichurri, eine lateinamerikanische Würzsoße“, sagt Küchenchefin Kerstin Rosebrock. Der Biergarten bietet ausreichend Platz, ohne dass die Gäste sich zu nahekommen. „Wer möchte, kann auch auf einer Decke im Garten liegen“, so Büttinghaus. „Witthöft's Gästehaus“, Wilsede 2, liegt inmitten des Naturschutzparks am Wilseder Berg. Weitere Informationen erteilt das Team des Lokals unter Telefon (04175) 545

Foto: Witthöft's Gästehaus

„Frauen helfen Frauen“

WALSRODE. Der Verein „Frauen helfen Frauen“ bietet wieder persönliche Beratungsgespräche in den Räumen in der Sunderstraße 23 (Seiteneingang Dr.-Schomerus-Straße) in Walsrode an, allerdings zunächst nur nach vorheriger Terminabsprache unter Ruf (05161) 73300. Diese Regelung gilt auch für den letzten Rechtsberatungstermin vor der Sommerpause. Während der Sommerferien macht die Rechtsberatung im August Pause. Weiter geht es dann am 3. September (16 bis 18 Uhr). Die letzten beiden Termine in diesem Jahr stehen im Oktober und November, wie gewohnt am ersten Donnerstag im Monat, auf dem Plan. Der Frauen-Notruf pausiert wegen der Corona-Pandemie noch. Ab dem 20. Juli sind Aufnahmen in das Frauenhaus wieder rund um die Uhr möglich. Frauen, die einen Platz in der Schutzunterkunft benötigen, nehmen von Montag bis Donnerstag in der Zeit von 10 bis 15 über die oben genannte Telefonnummer Kontakt auf. Über Aktuelles informiert der Verein auf der Homepage www.frauen-helfen-frauen-ev.org.

„Tag der Architektur“

SOLTAU. Wie in jedem Jahr steht am letzten Sonntag im Juni - also am heutigen Sonntag - bundesweit der „Tag der Architektur“ auf dem Plan. In Niedersachsen ist es die 25. Auflage der Architekturschau. Aufgrund der Corona-Pandemie gibt es aber Änderungen: So sind die insgesamt 123 ausgewählten Objekte an 63 Orten in Niedersachsen und Bremen zum „Tag der Architektur“ nicht für Besucherinnen und Besucher geöffnet. Das Programm mit allen Objekten - darunter das Gebäude der Lebenshilfe-Kindertagesstätte in der Winsener Straße 21 in Soltau - wird aber sowohl in der gedruckten Broschüre als auch digital unter www.aknds.de vorgestellt. Zudem haben zahlreiche Architekten kreativ reagiert und mit Videoclips ein Format gefunden, ihre Projekte auf der Webseite der Architektenkammer Niedersachsen einer breiten Öffentlichkeit zu präsentieren. Rund 30 Projekte in Niedersachsen öffnen so doch noch ihre Türen für Interessierte. Die Broschüre können Interessierte telefonisch anfordern unter (0511) 280960 oder online unter www.aknds.de.

stellenmarkt



Seit mehr als 90 Jahren steht Nehlsen für effiziente und kundenorientierte Dienstleistungen in den Bereichen Entsorgung, Recycling und Reinigung. Mit mehr als 2.500 Mitarbeitern an 76 nationalen und internationalen Standorten realisieren wir tagtäglich individuelle und nachhaltige Lösungen für unsere Kunden. Auch in der Zukunft wollen wir effektiv, kundennah und innovativ arbeiten und dabei neue Maßstäbe setzen. Die Nehlsen Cohrs GmbH ist Teil der Nehlsen-Gruppe.

Werden Sie Teil unseres Teams. Wir suchen zum nächstmöglichen Zeitpunkt einen

kaufm. Mitarbeiter (m/w/d) in Vollzeit  
Schwerpunkt: Auftragsbearbeitung, Kundenbetreuung, Disposition

- Unsere Anforderungen an Sie:
- abgeschlossene kaufmännische Berufsausbildung
  - gute Kenntnisse in der Nutzung gängiger Informations- und Kommunikationstechniken (MS Office)
  - Fähigkeit zum selbständigen und strukturierten Arbeiten
  - Teamfähigkeit, Kontaktfreude, Kommunikationsstärke und ausgeprägter Servicegedanke
  - idealerweise Erfahrung in der Entsorgungsbranche

- Wie wir Sie überzeugen
- leistungsgerechte Bezahlung
  - ein dynamisches Team
  - abwechslungsreiche Herausforderungen und Gestaltungsspielräume in Ihrer täglichen Arbeit

Interessiert? Dann freuen wir uns auf Ihre aussagefähige schriftliche Bewerbung unter Angabe Ihrer Gehaltsvorstellung und des möglichen Eintrittstermins

Nehlsen Cohrs GmbH  
Willinger Weg 3a • 29614 Soltau  
Tel.: 05191 9685-0 • michaela.hentjes@nehlsen.com



Wir suchen zur Verstärkung unseres Teams  
Pflegefachkräfte (m/w/d) in Voll- und Teilzeit  
Betreuungskraft (m/w/d) in Teilzeit

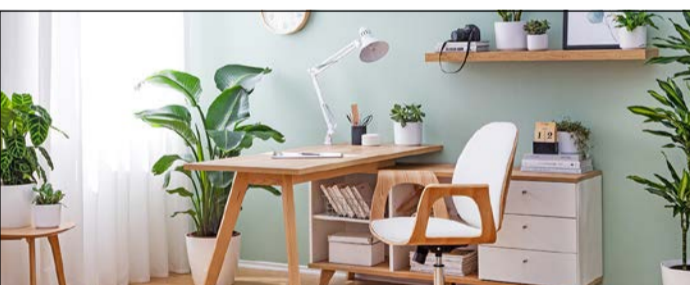
- Wir bieten Ihnen:
- 5-Tage-Woche, Urlaub über den gesetzlichen Anspruch
  - Attraktive Vergütung
  - Eine intensive Einarbeitung
  - Gesundheitsförderung durch Yogastunden während der Arbeitszeit
  - Flexible Dienstplangestaltung
  - Ein abgeschlossenes, gut geschultes Team
- Sie Sie mitbringen sollten:
- Fachliche und soziale Kompetenz
  - Freude am Umgang mit älteren Menschen
  - Teamfähigkeit
  - Lust auf Fortbildung

Haben wir Ihr Interesse geweckt?  
Dann freuen wir uns auf Ihre Bewerbung.

Altenpflegezentrum Haus Hoheneck, Wohlenbütteler Str. 18, 21385 Amelinghausen  
Ulrike Hauptmann, Tel. 04132 9139112, E-Mail: u.hauptmann@haushoheneck.de

IHR IDEALER WERBEPARTNER

heide kurier  
am Mittwoch & am Sonntag



Wir sind home24 – die führende Home & Living E-Commerce Plattform in Kontinentaleuropa und Brasilien. Derzeit sind wir in acht Ländern aktiv und seit 2018 in Deutschland börsennotiert. Über 1.000 Homies arbeiten gemeinsam an einem Ziel: Happy Homes zu schaffen - für alle Menschen, für jedes Budget!

Wir Homies leben unsere Mission, Kunden nicht nur das beste Sortiment, sondern auch den besten Service zu bieten. Genau hierfür benötigen wir frische Ideen, 100% Motivation und echte Leidenschaft für das, was wir tun. Deshalb setzen wir auf Menschen, die sowohl für die Digitalisierung als auch für Modern Living, Servicedenken und eine dynamische Unternehmenskultur brennen.

Für unser Logistikzentrum in Walsrode suchen wir zum nächstmöglichen Zeitpunkt:

- Disponenten (m/w/d)
- Sachbearbeiter (m/w/d) für den Warenausgang
- Sachbearbeiter (m/w/d) für das Qualitätsmanagement

Wenn Du bei einer spannenden Erfolgsgeschichte dabei sein willst, freuen wir uns auf Deine Bewerbung. Bitte sende uns Deinen Lebenslauf und alle relevanten Zeugnisse unter Angabe Deiner Gehaltsvorstellung sowie des frühestmöglichen Eintrittstermins über unsere Karriereseite www.home24.de

home24 eLogistics GmbH & Co. KG  
Home24-Straße 24  
29664 Walsrode  
Ansprechpartner: Kerstin von Fintel



DuPont (DDP Specialty Products Germany GmbH & Co. KG) stellt am Standort Bomlitz Produkte her, die wir überall in unserem täglichen Leben wiederfinden können. Im Fokus stehen hier Cellulose-Derivate, die in einer Vielzahl von Produkten des täglichen Bedarfs eingesetzt werden. Das sind beispielsweise Tablettencapseln, Zahnpasta, glutenfreies Brot und vegetarische Fleischalternativen, aber auch Druckfarben und andere Spezialanwendungen.

Wir suchen für den Bereich Instandhaltung:

Industriemechaniker (m/w/d)  
Konstruktionsmechaniker (m/w/d)

- Als Industriemechaniker unterstützen Sie uns unter anderem bei:
- Instandsetzung und Störungssuche an Maschinen und Anlagen
  - dem Zusammenbau kleiner Baugruppen und von Maschinenteilen
  - Umgang mit technischen Zeichnungen und Skizzen

- Als Konstruktionsmechaniker bringen Sie folgende Fertigkeiten mit:
- Sichere Bedienung von Blech-/Profibearbeitungsmaschinen
  - Kenntnisse in WIG/E-Hand/MAG-Schweißen
  - Verarbeitung, Fügen und Verbinden von Stählen und Aluminium
  - Anfertigung/Montage von Metallbaukonstruktionen mit/ohne Zeichnung, nach Absprache/statischer Berechnung
  - Anfertigung von Blechabwicklungen und Stahlbaukonstruktionen

Es erwartet Sie eine verantwortungsvolle Aufgabe in dem vielseitigen und technologisch anspruchsvollen Umfeld des technischen Services im von DuPont geführten Industriepark Walsrode. Dabei bieten wir ein sicheres Arbeitsumfeld, in dem Selbständigkeit gefördert wird. Ihr technisches Verständnis und Ihre Flexibilität gepaart mit Möglichkeiten der beruflichen Weiterentwicklung hilft, unser hohes Qualitätsniveau zu halten und auszubauen.

Wir freuen uns auf Ihre Bewerbung bis zum 17.07.2020

per E-Mail an: Melanie.Reichelt@dupont.com  
DDP Specialty Products Germany GmbH & Co. KG,  
Abteilung HR | Melanie Reichelt, August-Wolff-Str. 13,  
29699 Walsrode | www.dupontnutritionandbiosciences.com

DuPont™, the DuPont Oval Logo, and all trademarks and service marks denoted with ™, SM or ® are owned by affiliates of DuPont de Nemours, Inc. unless otherwise noted. © 2020 DuPont.

## stellenmarkt



Landesaufnahmebehörde  
Niedersachsen

Für unseren Standort **Bad Fallingbostal-Oerbke**  
suchen wir mehrere

**Sachbearbeiter im Liegenschaftsmanagement (m/w/d)**  
(E 8 TV-L)

Informieren Sie sich unter:

[www.lab.niedersachsen.de](http://www.lab.niedersachsen.de)

Mitarbeiter (m/w/d) in Voll- oder Teilzeit für  
**Gärtner- und Hausmeisterarbeiten**  
für sofort gesucht.

Bewerben Sie sich noch heute!

0170/8171300 oder o.busse@busse-alubau.de

Der Wohnwagen- und Wohnmobilhandel Südsee-Caravans sucht:

**Mitarbeiter (m/w/d) für den Bereich Lager und Ersatzteile (Vollzeit)**

**Ihre Aufgaben:**

- Mitwirkung bei der Lagerhaltung, Bestandsüberwachung und Pflege von Lagerorten
- Warenannahme und Kommissionieren von Waren
- Aktive Beratung und Verkauf von Ersatzteilen und Campingprodukten
- Verkaufsvor- und nachbereitende Tätigkeiten durchführen
- Bestellung von Ersatzteilen und Teileversorgung der Werkstatt
- Verwaltungs- und Organisationstätigkeiten ausführen
- Einbringung Ihrer Ideen zu Verkaufsförderung und Lageroptimierung

**Ihr Profil:**

- Erfahrungen im Lager oder Verkauf
- Erfahrungen im Caravan- und/ oder Outdoor-Bereich von Vorteil
- Technisches Interesse
- Teamorientierte Zusammenarbeit, Bereitschaft zur Fort- und Weiterbildung sowie sicheres Auftreten im Kundenkontakt

**Wir bieten Ihnen:**

- Eine interessante Position in einem liebevoll eingerichteten und modernen Camping Outdoor Shop
- Möglichkeiten zur Fortbildung im Bereich Lager, Einzelhandel und zu Campingprodukten
- Angenehmes Betriebsklima in einem motivierten Team



Bewerbungen bitte schriftlich an:  
Frau Pannier, Südsee-Camp 1,  
29649 Wietzendorf oder an:  
bewerbung@suedsee-camp.de



**home24** ist Europas größter Online-Shop für Möbel und Wohnaccessoires. Als dynamischer und schnell wachsender Marktführer ist es unser Ziel, unseren Kunden den besten Service und das beste Produktsortiment zu bieten.

**home24** ist aktuell in 8 Ländern in Europa und Lateinamerika aktiv. Wir beschäftigen weltweit mehr als 1.000 Mitarbeiter und möchten unser Team mit engagierten Top Talenten und Experten erweitern, die bereit sind, gemeinsam mit uns zu wachsen. Unser dynamisches und internationales Team arbeitet mit Leidenschaft und Enthusiasmus an einem großen Ziel: Den Home & Living Markt zu revolutionieren.

Für unser Logistikzentrum in Walsrode suchen wir Dich als:

- **Produktprüfer (m/w/d)**  
für Möbel/Quality Control
- **Kommissionierer (m/w/d)**
- **Lagerhelfer (m/w/d)**

Wenn Du bei einer spannenden Erfolgsgeschichte dabei sein willst, freuen wir uns auf Deine Bewerbung. Bitte sende Deinen Lebenslauf und alle relevanten Zeugnisse unter Angabe Deiner Gehaltsvorstellung sowie des frühestmöglichen Eintrittstermins über unsere Karriereseite [www.home24.de](http://www.home24.de)

**home24 eLogistics GmbH & Co. KG**  
Home24-Straße 24  
29664 Walsrode  
Ansprechpartner: Kerstin von Fintel



Jetzt Fan  
werden!



[facebook.com/heidekurier.news](https://facebook.com/heidekurier.news)



Die **Samtgemeinde Amelinghausen**

sucht zum **nächstmöglichen Zeitpunkt**  
eine (w/m/d)

**Verwaltungskraft für den „Empfangs- und Informationstresen“ (EG 03) unbefristet in Vollzeit.**

Die detaillierten Stellenangebote finden Sie unter:  
[www.samtgemeinde-amelinghausen.de/neuigkeiten/stellenangebote](http://www.samtgemeinde-amelinghausen.de/neuigkeiten/stellenangebote)

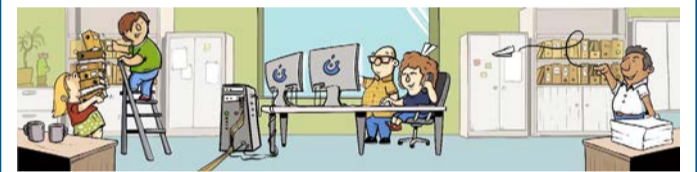


**Lebenshilfe Soltau e.V.**

Die Lebenshilfe Soltau e.V. wurde 1968 als Elternvereinigung von Eltern geistig behinderter Kinder in Soltau gegründet. 350 Mitarbeitende unterstützen und begleiten heute mehr als 800 Menschen aller Altersgruppen mit und ohne Behinderung an verschiedenen Standorten im nördlichen Landkreis Heidekreis. Das Leistungsangebot der Lebenshilfe Soltau e.V. umfasst vielfältige ambulante Dienste, Kindertagesstätten, eine Tagesbildungsstätte, Wohnangebote und eine Seniorenbetreuung für erwachsene Menschen mit geistiger Behinderung, ein Integrationsunternehmen und eine logopädische Praxis.

Zum nächstmöglichen Termin suchen wir eine engagierte

**Fachkraft für die Personalsachbearbeitung (m/w/d)**  
**Schwerpunkt: Lohn- und Gehaltsabrechnung**  
mit einer wöchentlichen Arbeitszeit von 25 Stunden.



Für einen fest definierten Mitarbeiterkreis sind Ihre Aufgaben...

- Eigenständige und eigenverantwortliche Durchführung der Entgeltabrechnung, inklusive der Abwicklung und Korrespondenz mit Krankenkassen, Finanzämtern und sonstigen Behörden
- Erstellung der monatlichen und jährlichen Auswertungen und Reports
- Ansprechpartner für die Mitarbeiter bei steuer- und sozialversicherungsrechtlichen Fragestellungen
- Fehlzeitenverwaltung
- Übernahme weiterer operativer Tätigkeiten im Personalbereich

Wir wünschen uns...

- Qualifizierte kaufmännische Ausbildung und mehrjährige einschlägige Berufserfahrung in der Lohn- und Gehaltsabrechnung
- Sicherer Umgang mit gängigen Anwendungen elektronischer Lohn- und Gehaltsbuchhaltung und mit Microsoft-Office-Programmen
- Eigenständige und akkurate Arbeitsweise
- Gute kommunikative Fähigkeiten sowie eine hohe Beratungskompetenz

Wir bieten:

- Einen krisensicheren Job
- Abwechslungsreiche vielfältige Aufgaben, viel Freiraum und Unterstützung in der Ausübung Ihrer Tätigkeiten
- Mitwirkung in einem professionell, kooperativ und wertschätzend arbeitenden Team
- Leistungsgerechte Vergütung in Anlehnung an den TVöD mit zusätzlicher Altersversorgung

Wir freuen uns auf Ihre Bewerbung!

**Martina Holsten-Lührs**

Bereichsleitung Personal und Finanzen

Lebenshilfe Soltau e.V. Telefon 05191 9856-13

Celler Straße 167

29614 Soltau

holsten-luehrs@lebenshilfe-soltau.de

[www.lebenshilfe-soltau.de](http://www.lebenshilfe-soltau.de)



WIR SUCHEN VERSTÄRKUNG  
**FACHKRAFT FÜR ABWASSERTECHNIK (M/W/D)**

Die Heidjers Stadtwerke ver- und entsorgen als kommunales Unternehmen mit 90 Mitarbeiterinnen und Mitarbeitern etwa 30.000 Einwohner in Schneverdingen, Neuenkirchen und weiteren Kommunen mit Strom, Erdgas, Wasser, Wärme, Straßenbeleuchtung, E-Mobilität, Telekommunikation und der Abwasserentsorgung. Zum nächstmöglichen Termin suchen wir Verstärkung für unser Team.

**Ihre Aufgabenschwerpunkte**

Als Fachkraft Abwassertechnik werden Sie auf unseren Kläranlagen an den Standorten in Schneverdingen und Neuenkirchen sowie deren Kanalnetzen eingesetzt. Sie übernehmen die Überwachung der mechanischen, biologischen und chemischen Reinigungsstufe. Die technische Wartung und Instandhaltung der Anlagenteile ist ebenso wichtig, wie die Analyse der Abwasserproben im Rahmen der Eigenüberwachung.

Anfallende Inspektions- und Instandhaltungsmaßnahmen, Pflege, Betrieb und Unterhaltung von Abwasseranlagen, Durchführung von handwerklichen und technischen Maßnahmen zur Abwasserreinigung, Teilnahme am Bereitschaftsdienst, Bedienung und Überwachung von komplexen technischen Anlagen sind für Sie keine Fremdworte und vervollständigen Ihre Aufgabenschwerpunkte.

**Das sollten Sie mitbringen**

- Eine erfolgreich abgeschlossene Ausbildung als Fachkraft für Abwassertechnik (w/m/d), oder vergleichbare Qualifikation idealerweise mit mehrjähriger Berufspraxis – auch engagierte Quereinsteiger werden von uns eingearbeitet und weitergebildet (bspw. Anlagenmechaniker)
- Sie sind teamfähig und zuverlässig
- Bereitschaft zur Teilnahme an der Rufbereitschaft
- Sie besitzen eine gute selbständige und gewissenhafte Arbeitsweise
- Sie verfügen über gute handwerkliche Fähigkeiten und sind körperlich belastbar
- Führerschein Klasse B und Pkw zwingend erforderlich

**Was wir Ihnen bieten**

Als rein kommunales Stadtwerk bieten wir eine hohe Arbeitsplatzsicherheit verbunden mit einem marktgerechten Einkommen nach TV-V und sehr guten sozialen Leistungen. Wir sind ein modernes Unternehmen, das sich schnell weiterentwickelt und seine Mitarbeiter fördert und fördert. Unsere überwiegend langjährigen Mitarbeiter bilden ein motiviertes, erfahrenes engagiertes Team, in dem man sich wohlfühlen kann.

Wenn Sie diese vielseitige Aufgabe reizt, freuen wir uns über Ihre Bewerbungsunterlagen.

Stadtwerke  
Schneverdingen-Neuenkirchen GmbH  
Katja Görcke - Personalleitung  
Harburger Straße 21 | 29640 Schneverdingen  
bewerbung@heidjers-stadtwerke.de

**HEIDJERS STADTWERKE**  
VON HIER FÜR UNS.

Suche ab 15.07.2020  
**Kutscher/in**  
für die Heidesaison  
Telefon 05198 210

Zur Verstärkung unseres Teams suchen wir zum 1.8. oder später eine

**Auszubildende zur med. Fachangestellten (m/w/d).**

Wir freuen uns auf Ihre Bewerbung.

**Hausarztpraxis Egestorf**  
**Dr. Armin Goralczyk**  
Bauernworth 7 · 21272 Egestorf

**heide kurier** –  
am Mittwoch  
und am Sonntag

Wir suchen in **Soltau, Dorfmark und Behringen**

**Mitarbeiter/innen im Zustelldienst**

Außerdem suchen wir im **gesamten Verbreitungsgebiet**  
**Urlaubsvertretungen**

Einfach mehr  
Taschengeld



- Wir bieten Ihnen eine eigenverantwortliche, sichere und geregelte Tätigkeit in der Nähe Ihrer Wohnung.
- Guter Zuverdienst für Schüler, Rentner, Hausfrauen und Berufstätige.
- Arbeitszeiten bei freier Zeiteinteilung Mittwoch und/oder am Wochenende in den Nachmittagsstunden.

**heide kurier**



Bewerben können Sie sich telefonisch bei Herrn Michael Treske unter **05191 808 180**

IHR WERBEPARTNER IM NÖRDLICHEN HEIDEKREIS

# stellenmarkt



## Wir suchen Herausforderungen! Sie auch?

Zum schnellst möglichen Eintritt wird ein **Mitarbeiter im Vertrieb (w/m/d)** in Vollzeit gesucht.

**Wer wir sind:**  
Die Saxlund International GmbH ist seit über 50 Jahren einer der führenden Anbieter für Projektierung und Herstellung von Fördersystemen und Anlagen für problematische Schüttgüter. Das Unternehmen zählt heute mit zu den qualifiziertesten Anbietern auf dem internationalen Markt. Weltweit sind mehr als 4.000 Anlagen in Betrieb.

**Was wir bieten:**

- Unbefristeter Arbeitsvertrag
- Ein Team aus jung und alt mit langjähriger Erfahrung
- Angenehmes Betriebsklima
- Attraktives Gehalt
- Urlaubs- und Weihnachtsgeld
- Betriebliche Altersvorsorge
- Abwechslungsreiche Arbeit mit viel Eigenverantwortung

**Was sind Ihre Aufgaben:**

- Erstellung des Angebots und dessen Verfolgung
- Vertragsverhandlungen
- Technische Berechnung / Auslegung der Technik
- Projektleitung bis zur Endabnahme
- Mitarbeit an Themen aus dem Marketing
- Teilnahme an Messen, Konferenzen etc.

**Was bringen Sie mit:**

- Technisch/Kaufmännische Ausbildung oder ein entsprechendes Studium
- Reisebereitschaft
- Gute Englischkenntnisse (mindestens Niveau B2)
- Motivation und Engagement
- Zielorientiertes und effizientes Handeln
- Berufserfahrung gewünscht, aber nicht zwingend vorausgesetzt

Sie wollen diese Herausforderung annehmen? Ihre vollständigen Bewerbungsunterlagen schicken Sie bitte ausschließlich per E-Mail an [manuela.loeding@saxlund.de](mailto:manuela.loeding@saxlund.de)

Saxlund International GmbH • Heidberg 1, 4+5 • 29614 Soltau-Harber • Tel. 05191 9811-0 • [www.saxlund.de](http://www.saxlund.de)



Wir sind ein Unternehmen der Heidegold-Gruppe und produzieren in unserem Werk in Fintel flüssige Eiprodukte für die Nahrungs- und Lebensmittelindustrie.

Für unser Labor suchen wir in Teil- oder Vollzeit zum nächstmöglichen Zeitpunkt einen

## Labormitarbeiter (m/w/d).

Wenn Sie sich angesprochen fühlen und an einer Anstellung in einem stetig wachsenden Unternehmen interessiert sind, senden Sie uns Ihre aussagefähigen Bewerbungsunterlagen an unser Personalbüro in Fintel.

Gold-Korn-Ei GmbH • Hornbruch 6 • 27389 Fintel  
Telefon 04265 93000 • Email: [personal@gold-korn-ei.de](mailto:personal@gold-korn-ei.de)



Mit 26 Ferienparkanlagen in den Niederlanden, Belgien, Frankreich und Deutschland ist Center Parcs Marktführer im Segment Familienkururlaub. Der Park Bispinger Heide ist mit über 90 ha Gesamtfläche, 681 Ferienhäusern und einem Hotel sowie mit diversen gastronomischen Betrieben, Sport- und Freizeiteinrichtungen, subtropischer Pool-Landschaft, Wellness- und Business-Bereich einer der größten Ferienparks in Deutschland.

## Wir suchen neue Kollegen (m/w/d):

- Teamleiter Green Service**  
Vollzeit
- Mitarbeiter und Checker Reinigung**  
Teilzeit und Aushilfen
- Badaufsicht**  
Voll-, Teilzeit und Aushilfen/Quereinsteiger willkommen!
- Mitarbeiter Einzelhandel Non Food**  
Teilzeit und/oder Aushilfe

Wir freuen uns auf Deine Bewerbung an [jobs.bispingerheide@groupepvc.com](mailto:jobs.bispingerheide@groupepvc.com) oder alternativ an **Center Parcs Bungalowpark Bispinger GmbH**, Personalabteilung, Susan Bergstedt, Töpinger Str. 69, 29646 Bispinger, Tel. (05194) 94-1472.

Unter [www.centerparcs.de/jobs](http://www.centerparcs.de/jobs) findest Du weitere Informationen zu unseren Stellenangeboten.



Wir suchen eine **Medizinische Fachangestellte m/w/d** für den augenärztlichen Bereich ab 30 Stunden bis Vollzeit, gerne auch **Quereinsteiger** aus anderen Gesundheitsbereichen

Es erwarten Sie moderne und freundlich gestaltete Praxisräume und ein großes motiviertes Team. Ihre Einsatzorte sind Rotenburg und Soltau.

### Ihre Aussichten:

- ein sicherer Arbeitsplatz
- ein interessantes Arbeitsfeld
- ein tolles Team
- eine ansprechende Vergütung
- zusätzlich zu Ihrem Gehalt bieten wir Ihnen attraktive Leistungen (bspw. vermögenswirksame Leistungen, betriebliche Altersvorsorge, ...)
- gute Entwicklungsmöglichkeiten in einer modernen Praxis mit eigenem ambulanten OP runden unser Angebot ab

### WIR FREUEN UNS AUF IHRE BEWERBUNG!

Dr. Loesch & Dr. Holzberg MVZ  
Harburger Str. 52 • 27356 Rotenburg • Tel. 04261/670800  
Walsroder Str. 8 • 29614 Soltau • Tel. 05191/2228  
Vorzugsweise per E-Mail: [praxis@augenarzt-loesch.de](mailto:praxis@augenarzt-loesch.de)

## Facility Manager & Management Services

(m/w/d) Vollzeit/Teilzeit  
Operations Assistant (m/w/d) Vollzeit  
& Disponent (m/w/d) Vollzeit



LOTUS Containers ist eine inhabergeführte Unternehmensgruppe, die im Bereich Handel und Vermietung von neuen und gebrauchten Containern international tätig ist.

Für unsere Zentrale in Egestorf bei Hamburg suchen wir mehrere Mitarbeiter/innen. Die vollständige Stellenausschreibung findest Du unter: [www.lotus-containers.com](http://www.lotus-containers.com)  
Bitte sende Deine vollständigen Bewerbungsunterlagen ausschließlich per E-Mail unter Angabe Deines frühestmöglichen Eintrittstermins und Deiner Gehaltsvorstellung an:

**Stefan Jockel** [stephan.jockel@lotus-containers.com](mailto:stephan.jockel@lotus-containers.com)

## Reiterhof Nähe Soltau sucht Reitlehrer m/w/d

in Vollzeit zur Erteilung von Reitunterricht in unteren Klassen für Urlauber auf unserem Hof Springhorn.

Bitte alle melden.

Telefon 05197 180 • **Claudia Schmid**

## FRÜH MORGENS GELD VERDIENEN



Die pünktliche und zuverlässige Belieferung der Zeitungsleser ist eine große logistische Herausforderung. Als Zeitungszusteller übernehmen Sie Verantwortung und sind Teil der langen Kette von der Nachrichtenbeschaffung und der Informationsaufbereitung, über die Zeitungsproduktion bis hin zur Belieferung der Leser. Damit bilden die Zeitungszusteller ein Fundament unserer vielfältigen deutschen Presselandschaft und Zeitungskultur.

Zur Verstärkung unseres Teams suchen wir Sie als

## Mitarbeiter/in im Zustelldienst

in **Teilzeit** oder auf Basis eines **Mini-Jobs** für die Tageszeitung und/oder Anzeigenblätter

- Wir bieten Ihnen eine eigenverantwortliche, sichere und geregelte Tätigkeit in der Nähe Ihrer Wohnung.
- Arbeitszeiten jeweils von Mo.-Sa. bei freier Zeiteinteilung bis 6.00 Uhr oder Mittwoch und/oder am Wochenende in den Nachmittagsstunden.
- Guter Zuverdienst für Rentner, Hausfrauen und Berufstätige.

Zurzeit suchen wir für die Tageszeitung Mitarbeiter in

**Wietendorf, Schülern, Wolterdingen und Volkwardingen**



**Mundschenk**

Druck- und Vertriebsgesellschaft GmbH & Co. KG  
Harburger Straße 63 | 29614 Soltau

Bewerben können Sie sich telefonisch bei  
Herrn Michael Treske unter 05191 | 808 180

## Wir bewegen die Heide – und benötigen deine Mithilfe!

### Physiotherapeuten (m w d)

in Voll oder Teilzeit - zum nächstmöglichen Zeitpunkt

#### Das solltest Du Dir gönnen!

- Die Möglichkeit zur Selbstverwirklichung
- Eine überdurchschnittliche Vergütung
- Zuschüsse und freie Tage für Fortbildungen / interne Fortbildungen
- Eine ganztägig besetzte Anmeldung
- Außergewöhnliche Teamevents
- Ein offenes und fröhliches Team
- Betriebliche Altersvorsorge
- Ungestörtes Arbeiten, frei von Nebentätigkeiten

#### Das solltest Du mitbringen !

- Herz, Seele mit einer Extraportion positivem Denken
- Das Bestreben dich selbst und die Praxis zu verbessern



Praxis für Physiotherapie  
**Juliane Danziger**

Rathauspassage 24, • 29640 Schneverdingen  
Tel. 05193 974905 • [info@praxis-danziger.de](mailto:info@praxis-danziger.de)  
[www.praxis-danziger.de](http://www.praxis-danziger.de)

**Wir möchten mit Dir neue Wege gehen und den Erfolg mit Dir teilen!**



Die **Firmengruppe Graubner** ist ein mittelständischer Familienbetrieb und als Bauträger seit über 40 Jahren in der Immobilienbranche tätig. Mit der Zeit hat sich die Firma auf die Entwicklung von hochwertigen Wohnprojekten in Hamburg und auf Sylt spezialisiert. Für die hochwertigen Ausbauten in den Bauvorhaben wird eine eigene Tischlerei unterhalten.

Für unsere Tischlerei in Egestorf suchen wir zum nächstmöglichen Zeitpunkt einen

## Tischler (m/w/d) in Vollzeit

für Möbel- und Innenausbauarbeiten hochwertiger und individueller Bauvorhaben

#### Ihr Profil:

- Eine abgeschlossene Berufsausbildung als Tischler/in, Schreiner/in oder vergleichbar
- Selbstständige und sorgfältige Arbeitsweise
- Besitz von Führerschein Klasse B

#### Wir bieten:

- Spannende und anspruchsvolle Aufgaben in einem inhabergeführten Unternehmen
- Einsatzort: Egestorf (Montage in Hamburg und auf Sylt)
- Einen unbefristeten Arbeitsvertrag in Vollzeit

Wir freuen uns auf Ihre aussagekräftige Bewerbung mit Angabe Ihres frühestmöglichen Eintrittstermins und Ihrer Gehaltsvorstellung.

**Ausbau- und Servicebetrieb Rettmer GmbH & Co. KG** • Herrn Robert Graubner  
Schätzdorfer Straße 15 • 21272 Egestorf  
Tel. 04175 80210 • [post@graubner-immobilien.de](mailto:post@graubner-immobilien.de)

private kleinanzeigen

kfz-markt

Golf 1.2 TSI, EZ 6/14, 86 PS, Alu, 4 Zyl., Zahnr., TÜV 6/21, Klima, 83 tkm, Alu Bluemot., grau-met., 2trg., Allwetter, Panoramadach, 8590.- 0175 5348873

E-Roller Niu N1 Sport Firma Ital Moto, neu, 0 km, weiß für 2700.- zu verk., VHS, ab 17 Uhr 05193 6955



Citroën C1, Bj. 2009, grau-met., sehr gepflegt, 79 tkm, Klima, 2. Hd., SV, ZV, el. FH, CD, TÜV 2022, Werkstattgepflegt, top Auto, 2599.- 0152 18149292

Mini One, dunkelgrün, sparsamer Diesel, Bj. 2005, TÜV 8/21, 75 PS, CD, Alu, Ganzjahresreifen, viele Neuteile, FP 2950.-, von privat 0176 64090184

Wir kaufen Wohnmobile + Wohnwagen 03944 - 36160 - www.wm-aw.de fa

Stellplatz für Wohnwagen, Lagerfläche, keine Scheune, feste Halle, auf Wunsch als abgeteilter Raum in Wietendorf. 0171 2130842

2007er Diesel Astra Kombi mit neuer Kuppl. Rep. ü. 1500.-, 81 kW, 1.7 l, div. Extras, TÜV 11/21, 2690.- + Dacia Logan Kombi Benz./Autog. f. 20.- = 300 km, 1500.- 0173 4105542

690.- kl. Oldie WoWg. m. Alu Schutzdach, 4 J. alt, NT über 1300.-, als Feststell ø sauber trocken geringe Arb. am Boden kein TÜV kann geliefert werden im Umkr. 50 km 05822 3521

Sprinter Diesel, Bj. 05, f. 1490.-, 2. Hd., TÜV 7/20, Arb.-Auto, 200 tkm, Mot. Getr. gut, Export, Bastler etc. mi AHK, 211 CDI, die üblichen Rostansätze sonst gut 05822 3521, AB

Ihr Anhänger Zentrum „BF“ 0T Tewel - Tel. (051 95) 2431

Pkw-Anhänger, Ladefläche 200 x 100, wegen Umzug zu verkaufen, Standort Schneverdingen, 350.-, mit Plane und Netz 05193 9714414

heide kurier - Ihr idealer Werbepartner

verkaufe

Passende Wohn- und Esszimmermöbel zu verkaufen: WZ Tisch (rechteckig), EZ Tisch (oval + ausziehbar) + Beistelltisch (80x80), Sideboard mit Spiegel, 2 Vitrinen - alles aus Massivholz, Akazie mediterraner Landhausstil, Top-Qualität und Zustand, 950.- Komplettpreis. 0174 8281000

Porsche Fußstütze lederbezogen schwarz mit Chromgestell, 60.- VB 0171 8790659

Testen Sie doch mal unsere Grillplatten: z. B. Frühlingserwachen Grillplatte Genießen Sie unsere Grillpralinen, ca. 400 g/Person: Nackensteaks, Schnitzel, Napolispieß, Backpflaumenspieße, Cevapcici, Hähnchenschnitzel p. P. 6,30

Klassiker 1: H.-Rad Utopia Wanderdohle, 28 Zoll, Rohloff-14 Gang Nabe, schwarz, unbenutzt, Zubehör. NP 2100.-, VB 1500.- 05191 3840, ggf. AB

Klassiker 2: H.-Rad Wanderer Cabrio, 28 Zoll, 14 Gang Rohloff-Nabe, dezentblau, Zubehör, NP 2200.-, VB 1500.- 05191 3840, ggf. AB

Feuerholz oder Kaminholz, getrocknet und ofenfertig, Erle 55.- und Nadelholz 40.- je Schüttraummeter. Anlieferung ist möglich 0173 1664455

Gebrauchte Golfschläger + Trolley günstig abzugeben 05191 4948

Buffetschrank Kirsche, top Zust., B 150, H 208, T 50 cm, Beleuchtung, Glasvitrine Kirsche Spiegelrw., B 115, H 208, T 40 cm, top Zustand, Stück 200.- 05199 9859650

Tiefstpreise f. Trapezbleche u. ISO-Paneele Telefon (051 38) 6 01 5670 www.blech-center-sehnde.de, info@blech-center-sehnde.de

Kaffeeservice 21 tlg., Ess-Service 16tlg., weiß, je 60.-, 2 Kochtöpfe, 20 + 24 ø, 20.- + 25.-, nie benutzt, alles v. Thomas 0160 6967451

Teak-Gartenmöbel, 4 Stühle, 2 Tische 60x60, klappbar, mit Sitz-/Rückenkissen, wenig benutzt, 200.- 0160 6967451

Damenfahrrad, 7-Gang, 2 Kinderfahrräder, Rollator zu verkaufen 04265 953448

Rennrad Giont 4/30 gelb, neu bereift, VA-Schalen, km-Zähl., VHB, 28 Zoll 05192 975105

Für BMW F10-F11 Aluminium-Felgen 18 Zoll Styling 328 mit RDS 4 Stück 250.- 0176 43542054

Soltau, E-Bike, Bosch-Motor, wenig gef. (150 km) + div. Zubehör, aus ges. Gründen zu verkaufen. NP 2100.- VB 1400.- 0178 4019845

Bad Spiegelschrank 140 x 20 cm, Bad Unterschrank 140 x 50, 80.-, Küchentisch 120 x 75, ausgez. 200, Küchenbank 140 cm, 2 Stühle, zus. 100.- 05194 974750

Topper, neuwertig, für Liegefläche 140 x 200 cm, Höhe 9 cm, NP 412.- für 150.- abzugeben. 05193 5190930

Papageienkäfig auf Rollen, Höhe 1,55 m, Breite 60 cm, T 57 cm, mit Auffangschalen Breite 20 cm, VB 70.- 05191 14554

Biker-Platte Genießen Sie unsere Grill-Pralinen, ca. 350 g/Person: Nackensteak, Bauchfleisch, Schnitzel, Cevapcici, Putenbrust, Wellenreiter p. P. 5,80

suche

Suche 1-2 Zimmer Unterkunft ab sofort im Heidekreis für 1-3 Monate oder länger. Warmmiete bis 500.-. Bitte alles anbieten! 0170 6076013

Suche dringend Wohnwagen oder Wohnmobil Telefon 01 71 3743474

Suche Winterstellplatz (1.11.-31.3.) in Scheune o. ä. für ein Cabrio in Soltau und Umgebung 0175 1572509

Suche nette Rentnerin, wenn möglich alleinstehend, ohne Zeitdruck, vielseitig für Unterhaltung. Habe für alles Interesse. 0176 43462254

Kaufe Bersteinketten u. hochwertige Antikmöbel, zahle 200-500 €. Und noch gesucht: Kroko-Handtaschen, handgeknüpfte Teppiche, Pelzmäntel, Münzen, Armband- und Taschenuhren, Fotoapparate, Zahn- u. Altgold (zahle pro Gramm 60 €), Bilder, Silberschmuck, Musikinstrumente und Militärsachen, altes Blechspielzeug, alte Postkarten. Zahle Höchstpreise. Tel. 0152 03382195

Sammler sucht Orden, Urkunden, Dolche, Säbel, Mützen, Helme usw. aus der Zeit bis 1945! Zahle z. B. für Dt. Kreuz in Gold ab 2.000.-. Kommt in gute Hände. 05822 5566, evtl. AB

1. und 2. Weltkrieg, Uniformen, Urkunden, Orden und Abzeichen, Dolche für private Sammlung gesucht 04263 2760

Jeden 1. Sonntag im Monat SCHAUTAG von 14 bis 17 Uhr (keine Beratung, kein Verkauf, feiertags geschlossen) 450m² tolle Ideen fürs Bad und die neue Heizung!

Camper suchen Wohnwagen oder Wohnmobil. Bitte alles anbieten. 0171 4682732

Privatperson sucht ständig Wohnungen und MFH zum Kauf in Soltau, Schneverdingen, Bispingen. 500.- Tippgeberprovision bei Erfolg. 01590 4176837

oder Veggie Grillplatte Antipasti-Spieß, Grilltomate, Maiskolben mit Steakbutter, Schafskäse in Folie p. P. 5,80

Sammler kauft Musikinstrumente jeder Art, wie Akkordeon, Harmonika, Gitarre, Blasinstrumente usw. 0152 02031739

Beste Freundin gesucht. Ich (w), 59 J., suche dich für gem. Unternehmungen. Du kommst aus dem HK, dann schreibe mir unter WhatsApp 0160 6218552

immobilien vermietung

Neuenkirchen, DHH, Bj. 2016, 4 Zimmer, 100 qm Wfl., Fußb.-Hzg., el. Rolläden, EBK, Carport, Gart., Gas-Hzg., KM 750.- + NK + 2 MMK, ab 1.11.20 0151 12834482

Lagerfläche, Lagerbox, Stellplatz f. Wohnwagen, keine Scheune, feste Halle, auf Wunsch als abgeteilter Teil in Wietendorf. 0171 2130842

Erstbezug in Soltau: Zi.: 3, Wfl.: 75 qm, KM: 695.-, barrieref., Aufzug, Außenroll., Terr./Blk., EBK, Energieeff., PKW-Stellp., Kellerr., v.m. 05196 250488 (AB)

Soltau, sehr helle 2-Zi.-Whg., DG, Komfort, 68 qm, Blk., Du., Keller, ruhig, zentrumsnah, ab Okt./Nov. zu verm., ruh. Mieter, KM 470.- + 180.- NK + 3 MMK 05191 979340 AB

Svd.-Zentrum, 2,5-Zi.-Whg., 70 qm, EBK, Bad mit Dusche u. Wanne, 1. O, 420.- kalt + NK + 2 MMKt., zum 1.9.2020 05193 7576

Schneverdingen, zentrale Lage, 3-Zi.-Whg, Balkon, Keller, Garage, 1. OG, KM 483,50 Euro, NK 225.-, Kautiön 2 KM 05193 986293

NEUE HEIZUNG? Finden Sie gleich den richtigen Preis mit unserem Heizungsrechner auf www.schoneboom.de

Engagierte Frau sucht Haus auf schönem Naturgrundstück. Gerne Alleinlage ohne Nachbarn. Ich freue mich! 05193 970103

Soltau, zentrale Lage, 3-Zi.-Whg., KM 370.- + NK + Kt., 2-Zi.-Whg., KM 320.- + NK + Kt., bd. Wohn. EBK, neues Bad, Laminat, Keller, Kabel-TV, Stellplatz 05191 3202

...jetzt den neuen Grill-Flyer herunterladen oder im Geschäft abholen. Telefon (051 96) 3 28 Beekgarten 2 · 29649 Wietendorf www.fleischerei-hestermann.de

Schneverdingen, suche 2-Zi.-Whg. mit Balkon oder Terrasse, ca. 50 bis 65 qm, bis 460.- kalt 05193 3279, AB

Soltau, sehr ruhige, zentrale 2-Zi.-Whg., ca. 78 qm, 1. OG, gr. Wohn-/Esszi., EBK, Vollbad, gr. Balkon mit Abstellr., 2 Kellerräume, Rolläden, keine Tierhaltung, sehr gepflegte Anlage, 430.- KM + NK + 2 MMK ab 1.9.2020, ab 19 Uhr 05191 2510

Soltau, zentrumsnah, Raum mit Wartebereich (EG ca. 30 qm) für Büro /Praxis zu vermieten, ruhige Lage, Miete mit NK 230.- 0162 2765731

Munster, Zentrum, 4-Zi.-Whg., 130 qm, komplett renoviert, Dusche/Bad, ab sofort frei, Miete 995.- warm. 0152 36686867

Kleinanzeigen 3,-

Suche 3-Zi.-Whg. in Sol. o. Neuenkirchen, ruhige Lage, EBK, Vollbad, Balkon, Keller, bis max. 750.- WM, bietet 2 NKM Kautiön, zum 1.10.2020 oder später 05191 9274272

Ältere Dame mit Hauskatze Mimi 9 J., sucht 2-Zi.-Whg., hell, in Bispingen/Schneverdingen langfr. zu mieten. 04175 9089368

Frisch renovierte 3-4-Zimmer-Wohnungen in Munster zu vermieten. 0151 64315540

immobilien kauf / verkauf

schoneboom TRAUMBÄDER • KUNDENDIENST • ÖKOLOGISCHE HEIZSYSTEME Harburger Straße 17 a · Schneverdingen Tel. 05193 9841 0 · www.schoneboom.de

Suche dringend in Schneverdingen Einfamilienhaus, auch reparaturbedürftig bis zu 15 km Umkreis Schneverdingen. Bitte an. 01590 1968717

Solventes Rentnerpaar sucht Resthof, altes Haus oder Baugrundstück in ruhiger Lage, auch etwas außerhalb, alter Baumbestand ok 0151 20186108

Wir wollen in die Heide - Agraringenieur mit kleiner Familie sucht großes Haus/Grundstück auf dem Land zum Kauf. 0152 29594123

Anleger sucht Eigentumswohnung oder MFH von priv., leer oder verm., auch unrenov. oder sanbedarf rasche Kaufabwicklung! 05192 979175

Meyer IMMOBILIEN über 45 Jahre 29640 Schneverdingen · Verdener Straße 2 2-Fam.-Haus in Tewel, Bj. 20/70/1991, teilw. vermietet, 403 m² Wfl., mod. Eigentümer-Whg. 235 m² Wfl., Nebengeb. mit 2 Gar. u. 1-Zi.-Whg., jährl. ges. KM 10.000.-, Energiepass ist best. € 429.000.- www.meyer-traumhaus.de Telefon (051 93) 98090 · Fax (051 93) 980910

stellenmarkt

Suche dringend Ausbildungsplatz für 2020 zur Medizinischen Fachangestellten, tiermedizinischen Fachangestellten oder im Rettungsdienst. Bitte alles anbieten! 05193 970168

Elektriker sucht Arbeit von privat, verkaufe Elektromaterial. 0152 55396109

COUPON FÜR PRIVATE KLEINANZEIGEN

Coupon ausfüllen und an den Heide Kurier, Kirchstraße 4, 29614 Soltau, senden. Natürlich können Sie ihn auch im Verlag oder in einer unserer Annahmestellen abgeben. Bei Zusendung bitte den passenden Geldbetrag in bar beilegen (keine Briefmarken).



SO GEBEN SIE IHRE PRIVATE KLEINANZEIGE AUF:

ONLINE Buchen Sie einfach Ihre Anzeige im Internet. heide-kurier-print.de



COUPON Füllen Sie den Coupon aus der Zeitung mit Ihrem Anzeigentext, Adresse und Bankverbindung aus und schicken Sie ihn an den Heide Kurier.

GESCHÄFTSSTELLE Sie schätzen persönlichen Kontakt und Beratung? Dann kommen Sie gerne in den Verlag in die Kirchstraße 4 in Soltau. Dort werden Sie von unseren freundlichen Mitarbeiterinnen und Mitarbeitern individuell beraten.

ANNAHMESTELLEN

SOLTAU

Buchhandlung Schütte Poststraße 22

Touristik-Alber Lüneburger Straße 30

Karsten Inselmann Feldstraße 4

Tabakwaren Lührs Marktstraße 8

SCHNEVERDINGEN

familia-Markt Am Vogelsang 12

Buttgereit Verdener Straße 9-11

BISPINGEN

Dotd Buch und Papier Hauptstraße 3

MUNSTER

familia-Markt Kohlenbissener Grund 8-12

Gabriele Mühe Veestherrweg 12

DORFMARK

EDEKA Siegl Poststraße 2

MÜDEN/ÖRTZE

Pressefachgeschäft D. Peters Hauptstraße 5

HERMANSBURG

Malys Eck Celler Straße 17

Private Kleinanzeige nur 3.- €

Bei Veröffentlichung der gleichen Anzeige im HEIDE KURIER „am Mittwoch“ und „am Sonntag“ nur 5.- €

heide kurier AM-Verlag Kirchstraße 4 · 29614 Soltau Telefon 05191 98320

Anzeigen-Text (bitte hinter jedem Wort und Satzzeichen ein Feld frei lassen):

Grid of boxes for entering advertisement text

Teil

Chiffregebühr: pro Chiffre-Nr. bei Zusendung 5.- €, bei Abholung 3.- €.

- Radio buttons for categories: Fahrzeugmarkt, Verkaufe, Suche, Stellenmarkt, Immobilien-Kauf/-Verkauf, Immobilien-Vermietung, Urlaub, Sie & Er, Tiermarkt, Sonstiges

Form fields for Name, Adresse, Ort, IBAN, Annahmestelle, Unterschrift

Mit der Auftragserteilung erklären sie sich damit einverstanden, dass die Veröffentlichung ihrer Kleinanzeige in der gedruckten Ausgabe und in der Pdf-Datei der Heide-Kurier-Ausgabe auf unserer Homepage im Internet erfolgt.

## private kleinanzeigen

**Suche Arbeit** von privat rund ums Haus, Garten, kleine handwerkliche Tätigkeiten. Umgebung Munster, Auto vorhanden. **05192 9862820**

**Gelernter Ausbaufacharbeiter** sucht Job in Soltau. Innen-/Außenputzarbeiten, Sanierung, Renovierung, Flick-, Maler-, Spachtelarbeiten. **0173 6125175**

**Suche für syr. Familienvater** Arbeit im Garten und andere handwerkliche Tätigkeiten **05192 979569 m. AB**

**Suche Arbeiten im Bereich** Badezimmer-Sanierungen. Mauern, Elektro, Fliesen, Klempner und Malen, von Privat. **0160 6971388**

## sonstiges

**Holzeisenbahn von Brio gesucht.** **0174 1734635**

**Garagenflohmarkt/Haushaltsauflösung**, Möbel, Haus & Garten, Werkzeug, schöne Deko etc., Schneeverdingen, Kastanienweg 3, am 4. & 5. Juli, 11 bis 16 Uhr

**Baumdienst F. Wohlberg**  
Spezialfällung auch per Seilklettertechnik, Rodung, Entsorgung, Häckseln, Stubben fräsen  
Kostenloser Ortstermin  
**05195 365 - 0151 28748164**  
Fam.Wohlberg@gmail.com

**Marmeladen und Blumen** zu verkaufen, Raiffeisenstraße 4, 29640 Schneeverdingen **05193 50796**

**Haushaltsauflösung**, 27. und 28.6., 4. und 5.7., von 10 bis 16 Uhr, Svd., Friedenstraße 4a, Seiteneing. **05193 975534**

**Hilfe bei Entrümpelung/Räumung**, kl. Transporter vorhanden, Motorsense Arbeiten, hole kostenlos Schrott/Altmetall ab 1 kg **0160 4017188**

## tiermarkt

**Niedlicher ebenerdiger** Nur-Dach Laufentenstall 90x90x135h, schlupfdicht, 4 Tiere, an Selbstholer abzugeben, Preis Verhandlungssache. **05195 2605 AB**

## sie & er

**Einsam gemeinsam**, Sie, 66 J. jung, Du, 60 - 69 J., NR, m. Humor. Bitte nur Bildantwort. **Chiffre 421, Buttgerit Schneeverdingen**

**Für eine harmonische** Beziehung sucht Er, sportl. Typ, 67 J., aufrichtig mit Herz eine junggebl., schlanke NR für gemeins. Zukunft. **Chiffre 15485 Heide Kurier Soltau**

## urlaub

**FeWo Bad Pyrmont**: 2 Zimmer, Kü., Bad, West-Balkon, bis 3 Personen, gemütlich, zentral, günstig, ab 5 Tg. **05281 956760**

**Nordsee-Nordstrand/Husum**: Gemütl. FeWo, 4 Pers., 48.- inkl. NK + Endreinigung., sofort frei, ideales Radfahrerrevier, Seeheilbad **05161 8597**

**Ferienwohnung Moselblick**. Weingut Stephanshof, Fam. Herges, Im Amtland 2, 54492 Zeltingen, Nähe Bernkastel 6 km **06532 2482**

## Terrassenüberdachungen aus Alu

Beraten - Montieren und Reparieren - alles aus einer Hand von Ihrem Fachmann.

**MEYER-ROLLADEN**  
29643 Tewel · Schwalinger Straße 5  
**05195 343 · www.meyer-rolladen.de**  
seit über 40 Jahren

**Haushaltsauflösungen**  
Entrümpelung, besenreine Übergabe. Walsroder Straße 28 · Soltau  
Telefon **0176 70918366**

**Wir bieten an:** Gartenarbeiten + Pflasterarbeiten aller Art, Baumfällung, Bäume schneiden auch mit Klettertechnik sowie Hecken u. Büsche schneiden, Rasen vertikutieren u. Rasenneuanlagen, super preiswert, kostenlose Beratung vor Ort. Fa. N. H. **0176 67566534**

**Zum fairen Preis:** Gartenarb. von A-Z, Rasenneuanlagen, Pflasterarbeiten, Dach- und Steinreinigung, Maler- u. Maurerarb., Kellersanierung **FB Winter 01 76 / 34 42 17 39**

## Länger geöffnet

Post-Filiale bei Edeka Ahrens erweitert Zeiten

**SCHNEVERDINGEN.** Wegen der Coronakrise hatte die Schneeverdinger Post-Filiale in Markt von Edeka Ahrens ihre Öffnungszeiten in den vergangenen Wochen einschränken müssen. Doch nun ist das Team wieder zu den gewohnten Zeiten da für alle Kunden mit Briefen, Päckchen und Paketen und sonstigen Fragen rund um Post-Dienstleistungen: So ist die Station ab dem morgigen Montag, 29. Juni, von Montag bis Freitag jeweils von 8 bis 12 Uhr und von 14 bis 18 Uhr sowie am Samstag von 8 bis 13 Uhr geöffnet.

Somit seien die zeitlichen Einschränkungen während der Corona-Phase zum Glück vorbei, freut

sich Markus Ahrens. Der Inhaber des Edeka-Marktes und seine Mitarbeiter betonen aber, dass die Hygiene- und Abstandsregeln nach wie vor zu beachten sind.

Das Supermarkt-Ahrens-Team hatte sich auch aus dem Grund dazu entschlossen, die alten Öffnungszeiten der Post-Stelle wieder aufzunehmen, weil der andere Standort für Postdienstleistungen in einem weiteren Markt der Heideblütenstadt zur Zeit umgestaltet und daher für Kunden nicht verfügbar ist. „Wir freuen uns jedenfalls, unseren Kunden in der Post-Filiale jetzt wieder längere Öffnungszeiten bieten zu können“, so Markus Ahrens.

## „Perspektive nötig“

IHK: Clubs und Discos weiter geschlossen

**LÜNEBURG.** Die Industrie- und Handelskammer Lüneburg-Wolfsburg (IHKLW) begrüßt die fünfte und letzte Lockerungsphase des niedersächsischen Stufenplans, die die niedersächsische Landesregierung mit der seit Montag, den 22. Juni, gültigen Verordnung bekanntgegeben hat, mahnt aber auch Unterstützung an. „Eine Perspektive für Clubs und Diskotheken, die weiterhin geschlossen sind, wäre dringend notwendig“, fordert IHKLW-Hauptgeschäftsführer Michael Zeinert. Lediglich für Messen und Spezialmärkte ist bereits geregelt, dass sie ab dem 1. September unter Auflagen wieder stattfinden dürfen. „Diese Planbarkeit und Motivation würde auch den übrigen Betrieben helfen, durchzuhalten“, betont Zeinert.

Kinos und Theater dürfen wieder öffnen, Hotels und Beherbergungsstätten 100 Prozent ihrer Betten belegen, Gästeführungen in Stadt, Land und Natur können in der gewohnten Gruppengröße stattfinden. Busreisen sind unter Einhaltung der Abstandsregeln und für Reisegruppen bis zehn Personen erlaubt, touristische Busreisen durch Niedersachsen, die in einem anderen Bundesland begonnen wurden, dürfen zu den dort geltenden Regeln auch nach Niedersachsen führen. „Besonders die neue länderübergreifende Regelung freut uns sehr, denn dieses macht es den Busunternehmern überhaupt erst möglich, wieder mehrtägige Reisen

anzubieten“, so Zeinert weiter. „An den Busreisen hängen wiederum Buchungen für Hotels, Restaurants, kulturelle Ziele und auch Kutschfahrten. Die Gruppenreisen sind also wichtige Umsatzbringer für den Tourismussektor.“ Wie dramatisch die Krise die Betriebe in der Region getroffen habe, so die IHKLW, zeige der aktuelle Schnellbericht des Landesamts für Statistik für den Monat April: In der Lüneburger Heide ging die Zahl der Übernachtungen demnach im Vergleich zum April 2019 um 88,8 Prozent zurück. In den Hotels wurden durchschnittlich 89,9 Prozent weniger Übernachtungen gezählt, Campingplätze hatten sogar 98,7 Prozent weniger Übernachtungen. „Die Betriebe stehen unter dem enormen Druck, die massiven Einbrüche in der Sommersaison aufzuholen“, sagt Zeinert. „Sie brauchen dabei Unterstützung - durch Hilfsprogramme ebenso wie durch verlässliche Rahmenbedingungen.“

Durch die Rücknahme der Reiseverboten ergaben sich schon Reisesemöglichkeiten für die Sommerferien. Klassenreisen bleiben zwar verboten, aber mit der neuen Verordnung sind Jugendreisen für Gruppen bis zu 16 Personen erlaubt. Zeinert: „Das ist eine gute Nachricht für spezialisierte Reiseveranstalter und Reisebüros sowie für die regionale Wirtschaft insgesamt, weil Fachkräfte mit Kindern jetzt die Chance auf eine gesicherte Kinderbetreuung in den Sommerferien haben.“

## bekanntmachungen

### Bekanntmachung

der Truppenübungsplatzkommandantur MUNSTER

Schießwarnungen für die Truppenübungsplätze Munster-Nord und -Süd vom **04.07.2020 bis 17.07.2020**

Vorsichtig! Blindgänger, LEBENSGEFAHR!  
Übungen, Straßenverschmutzungen, unbeleuchtete und getarnte Fahrzeuge sind eine ständige Gefahr auf den Truppenübungsplätzen! Das Verlassen der auf den Truppenübungsplätzen freigegebenen Straßen und Wege ist verboten! Benutzung erfolgt auf eigene Gefahr!

**Truppenübungsplatz Munster-Nord:** Gesamter Platz ist durchgehend gesperrt. Platzrandstraße zwischen Munster und Wriedel (über Fliegerstraße) ist frei.

**Sperrzeiten:** 13.07.2020 07.30–16.30 Uhr  
15. u. 16.07.2020 07.30–18.00 Uhr

Örtliche Absperrungen durch Schilder, Schranken o. ä. sind jederzeit vorhanden. Die Wanderwege in Breloh (Teile Fischerweg) sind **nur außerhalb der o. a. Sperrzeiten** frei. Die ehemalige Ortschaft Lopau ist ständig frei. Wanderwege sind hier gesondert ausgeschildert.

**Truppenübungsplatz Munster-Süd:** Gesamter Platz ist durchgehend gesperrt. Platzrandstraße zwischen Kreutzen und Reiningen ist frei.

**Sperrzeiten:** 06.07.2020 07.00–17.00 Uhr  
07. u. 08.07.2020 07.00–02.00 Uhr  
09.07.2020 07.00–17.00 Uhr  
13.07.2020 07.00–17.00 Uhr  
14. u. 15.07.2020 07.00–02.00 Uhr  
16.07.2020 07.00–17.00 Uhr  
17.07.2020 07.00–15.00 Uhr

Der Wanderweg zwischen Dethlingen und Kreutzen (Teil Kartoffelweg) sowie die Verbindungsstraßen Munster – Wietzendorf und Munster – Reiningen sind **nur außerhalb der o. a. Sperrzeiten** frei.

Kurzfristige Änderungen vorbehalten.  
Munster, den 23.06.2020

Der Kommandant

## familienanzeigen

### NACHRUF

Am 11. Juni verstarb unsere ehemalige Kollegin

**Viola Kollin**

\* 30. Oktober 1960 † 11. Juni 2020

Unser tiefes Mitgefühl gilt ihren Hinterbliebenen.

**Im Namen der Familie Wolfgang Meyer und des gesamten Edeka Teams aus Neuenkirchen.**



Wir nehmen Abschied von unserem Bruder, Schwager und Onkel

**Josef Tabinowski**

26.09.1941 – 13.06.2020

Danke für den Beistand und die Hilfe, die wir in all den Jahren von ihm erfahren durften.

**Walburga und Ingo, Tobias und Susann, Florian und Johanna, Siegfried, Anke und Ralf, Alina und Anna, Arno und Heidrun, Jacqueline und Gregor mit Alena**

Der Hegering Munster nimmt Abschied von

**Siegfried Fassel**

Der Verstorbene war Ehrenmitglied im Hegering Munster und seit 1973 Mitglied in der Landesjägerschaft Niedersachsen. Siegfried Fassel war in Jägerkreisen ein gern gesehener Gast. Unser Mitgefühl gilt seinen Angehörigen.

Wir sagen Waidmannsdank Hegering Munster

**CADO** 29640 Schneeverdingen  
Königsberger Straße 6  
Telefon 05193 97 535 00  
www.cado-bestattungen.de

BESTATTUNGEN

Wir danken allen, die sich in stiller Trauer mit uns verbunden fühlten und uns durch ihre Anteilnahme gezeigt haben, wie sehr Hans geschätzt und geliebt wurde.

Unser besonderer Dank gilt auch Frau Pastorin Conrad für die einfühlsamen Worte sowie allen, die mit ihrer Zuwendung die Schützengilde Soltau und die Neuen Alten vom MTV Soltau unterstützt haben.

**Hans Warnecke**  
† 20.05.2020

Dörte Warnecke  
Patrick Manus  
Soltau, im Juni 2020

**Herzlichen Dank**

sagen wir allen, die sich in stiller Trauer mit uns verbunden fühlten und Ihre Anteilnahme auf so liebevolle und vielfältige Weise zum Ausdruck brachten.

**Anna Schütz**  
† 24.05.2020

Familie Marquardt

An dem Tag, an dem man einen geliebten Menschen verloren hat, stehen wir Ihnen als fachgeprüftes Bestattungsunternehmen in allen Fragen von Erd-, Feuer-, Baum- und Seebestattung zur Seite.

Wir geben Ihnen Zeit und Raum für den letzten Weg in unseren eigenen Aufbahrungs- Abschiedsräumen.

**Bestattungsinstitut Wellner**  
Persönlich und immer telefonisch erreichbar  
24 Std. 0 51 91 - 34 30

www.bestattungen-wellner.de  
www.kondolenzbuch-wellner.de  
kontakt@bestattungen-wellner.de

Soltau - Mühlenstraße 26    Munster - Zum Sprötzloch 1    Wietzendorf - Bahnhofstraße 1

Monatliche Zahlungen  
**Heizöl-Wärmekonto**  
Jetzt mit 20 € Startguthaben!

Infos unter Telefon 05191 / 609-31 oder auf [www.centralheide.de](http://www.centralheide.de)

Raiffeisen Centralheide RCH

[taxi-lueneburger-heide.de](http://taxi-lueneburger-heide.de)

**TAXI**

Jetzt auch per App!

**Cohrs Kurier** MÜNSTER BISPINGEN SOLTAU SCHNEVERDINGEN

**05192-7000**

**ZURÜCK**  
ab 29. 6. 2020  
**Dr. med. Wöhler**  
Schneverdingen

[heide-kurier.de](http://heide-kurier.de)

**WIR REISEN WIEDER - SIND SIE DABEI?**

Kein Mund-Nasen-Schutz in Österreich notwendig.

05.07. - 12.07.20 **Almenrosenblüte in Tirol**  
familiengeführtes Stammhotel „Hirschen“, wunderschöne Tagesausflüge z. B. in Ötztal uvm.  
**699,- € p.P./DZ 799,- € p.P./EZ**

19.07. - 24.07.20 **Auszeit im Salzkammergut**  
Ruhig gelegenes Hotel, Ausflüge Bad Ischl, Wolfgangsee, Gmunden uvm.  
**639,- € p.P./DZ 664,- € p.P./EZ**

Ausführliche Informationen und Buchung bei:

**K. Lange Reisen**

Südring 16 · 29640 Schneverdingen · Telefon 05193 6109

**Perücken SALON CAROLA**  
Lieferant aller Krankenkassen

INHABER MAIK ROHLEDER  
Neuer Hagen 5 · 29614 Soltau  
Telefon (05191) 24 14  
Vereinbaren Sie einen Termin

[www.saloncarola.com](http://www.saloncarola.com)

Service in Schneverdingen  
**Baumbach**  
Hausgeräte & Küchen

Bahnhofstr. 54 · 29640 Schneverdingen  
☎ (05193) 9639764

Hausgeräte · Kundendienst · Verkauf  
Miele-Premiumpartner

**beilagenhinweis**

Unserer heutigen Ausgabe liegen Prospekte folgender Firmen bei:



Wir bitten um Beachtung. Bedenken Sie bitte, dass unsere Kunden oft nur einen Teil der Gesamtausgabe belegen und Sie nicht alle genannten Prospekte vorfinden.

**ERHOLSAME TAGESERLEBNISSE**

07.07.2020 Halligfliederblüte auf Hallig Gröde p.P. 56,- €  
09.07.2020 Zu Besuch auf Neuwerk p.P. 88,- €  
11.07.2020 Zu Besuch auf Föhr p.P. 58,- €  
18.07.2020 Ein Tag auf Norderney p.P. 63,- €  
21.07.2020 Auf nach Büsum p.P. 24,- €

Ausführliche Informationen und Buchung bei:

**K. Lange Reisen**

Südring 16 · 29640 Schneverdingen · Telefon 05193 6109

Möbel aus Ausstellungen und Messen, Restposten, Auslaufprogramme, Möbel 1. und 2. Wahl. Alles ist sofort lieferbar

**MOFU** Hubenkamp 1 Soltau-Wolterdingen Telefon 05191 72140

**Kuh(le) Möbel!**

**Wir brauchen Platz! ...jetzt knallhart reduziert bis zu 50%**

z. B. **Esstisch** Massivholz, 1,00 x 2,00 m  
Originalpreis 999,- €  
bei uns 599,- €  
jetzt reduziert auf **349,- €**

**Couch-Garnitur** statt 899,- €  
jetzt reduziert auf **599,- €**

... und viele Angebote mehr!

Solange der Vorrat reicht - Geöffnet Mo.-Fr. 10-18 Uhr, Sa. 10-16 Uhr

**Baumfällarbeiten**  
in unzugänglichen Gärten und auf engstem Raum.  
Häckselarbeiten, Stubbenfräsen, Baumpflege  
Stefan Sauter, ☎ 05193/7738

**TAXI Kleinschmidt**  
Familienunternehmen seit 1969  
**SCHNEVERDINGEN**  
· Krankenfahrten aller Kassen  
· Großraum-Taxi  
· Rollstuhl-Taxi  
☎ 05193 - 3001

**heide kurier -**  
Ihr idealer Werbepartner

**Wir rollen langsam wieder los!**

01.08. Büsum an der Nordsee p. P. 25,00 €  
13.08. Führung Ohlsdorfer Friedhof + Kaffee p. P. 29,50 €  
22.08. Travemünde oder Timmendorf p. P. 25,00 €  
04.09. Illumination im Großen Garten der Herrenhäuser Gärten, abends p. P. 21,50 €

22.08.-29.08. Fehmarn IFA Hotel p. P. 608,00 €  
29.08.-02.09. Rhein/Mosel/Neckar/Main p. P. 438,00 €  
03.10.-11.10. Toscana p. P. 823,00 €

Aktuell gilt während des Fahrens das Tragen eines Mund-Nasen-Schutzes.

Buchungen und Infos bei  
**Springhorn Reisen**  
An der Weide 25a · 29614 Soltau · ☎ (05191) 3816 · Fax 15333  
[info@reisedienst-springhorn.de](mailto:info@reisedienst-springhorn.de) · [www.reisedienst-springhorn.de](http://www.reisedienst-springhorn.de)

**HEIDE-KURIER-SERVICE AUCH IM INTERNET**

zuhören und informieren

- kostenloser Download
- Ausgaben-Archiv
- Kleinanzeigen aufgeben

**HEIDE-KURIER-PRINT.DE**

**BELLANDRIS MATTHIES GARTENCENTER**

Ab sofort auf alles **3%**

**„MUTTI“-RABATT**

**KOMM INS GRÖSSTE GARTENCENTER DEUTSCHLANDS**

Mo. - Sa. 9-19.30 Uhr geöffnet

**Holztablett**  
Teakholz natur, 30 x 6 x 45 cm

**WOCHEN-HIGHLIGHT**  
~~29,00 €~~  
**25,00 €** pro Stück

**Gruppe „Saturn“**  
1 Tisch „Sardinien“ 149,00 €  
4 Stühle „Saturn“ a 39,90 €

**WOCHEN-HIGHLIGHT**  
~~308,00 €~~  
**250,00 €** Komplettsatz

**Castelgarden Benzinrasenmäher LG464**  
Kartonverpackt

**WOCHEN-HIGHLIGHT**  
~~199,00 €~~  
**199,00 €** Stück

**Solarstecker „Flamme“**  
Schwarz mit Glas-kugel kupfer, 16 x 90 cm

**WOCHEN-HIGHLIGHT**  
~~17,97 €~~  
**15,00 €** pro Stück

**MATTHIES Gartencafé**

Mo.-Sa. 9-17 Uhr  
Jetzt auf der Außenterrasse genießen