

heute im heide kurier

Soltau
Kreis-CDU: Engel
weiter Vorsitzender

Seite 2

Heidekreis
ADFC bietet
zahlreiche Radtouren

Seite 2

Soltau
Kreativ-Angebot in
Krebsberatungsstelle

Seite 3

Hörpel
Kinderfeuerwehr
gegründet

Seite 5

Schneverdingen
Vortrag zu
Hochsensibilität

Seite 5

Neuenkirchen
Neue Ausstellung
im Springhornhof

Seite 6

Sport
Jubiläumsfechten
in Munster

Seite 12

Sport
U16-Faustballerinnen
Deutscher Meister

Seite 13

Service eingeschränkt

Neue Software für Melderegister in Munster

MUNSTER. Die Stadtverwaltung Munster weist darauf hin, daß vom 18. bis zum 27. April die Software für das städtische Melderegister erneuert wird und daher der Service im Bürgerbüro vom 18. bis zum 20. April nur eingeschränkt zur Verfügung steht, vom 23. bis zum 27. April sogar nur in Ausnahmefällen. Vom 18. bis zum 20. April können Personalausweise, Reisepässe oder polizeiliche Führungszeugnisse zwar beantragt werden, jedoch erfolgt die entsprechende Bestellung bei der Bundes-

druckerei frühestens ab dem 30. April. Vom 23. bis zum 27. April bleibt das Bürgerbüro geschlossen. In besonders dringenden Fällen können Personalausweise oder Reisepässe bei der Gemeinde Bispingen beantragt werden, aber nur, wenn zuvor eine entsprechende Genehmigung von der Stadt Munster eingeholt wurde, die dann bei der Gemeinde Bispingen vorzulegen ist. Betroffene beantragen diese Genehmigung vorab bei der Stadt Munster unter der Rufnummer (05192) 1302101.

DIE GRILL-SAISON 2018 IST ERÖFFNET!

MIT DEN PASSENDE PRODUKTEN VON EURONICS!



www.euronics-xxl.eu

EURONICS XXL Soltau
Am Hornberg 2 | 29614 Soltau
www.euronics-soltau.de
info@euronics-soltau.de
Tel 05191-96 75 75
EURONICS Soltau GmbH

heide kurier

am Mittwoch

Mittwoch, 11. April 2018
www.heide-kurier.de

Nr. 29/39. Jahrgang
anzeigen@heide-kurier.de

Telefon 05191 9832-0
redaktion@heide-kurier.de

Wenn das Leergut im Tunnel verschwindet

Edeka-Center Ehlers in Soltau öffnet am kommenden Mittwoch

SOLTAU (mk). Wie im Bienenstock geht es derzeit zu in den Räumen des neuen Soltauer E-Centers Ehlers. Überall wird noch fleißig gearbeitet. Elektriker legen Kabel, hier und da werden Regale eingeräumt und Beschriftungen angebracht. An der Fischtheke gibt es gerade „Unterricht“ für die Mitarbeiter. An ihrem künftigen Arbeitsplatz werden sie in die selbstreinigenden Thekenanlagen eingewiesen. „Dieses automatische Selbstreinigungssystem ist sehr selten“, sagt Chef Ralf Ehlers. Am gestrigen Dienstag gewährt der selbständige Kaufmann beim Rundgang durch den Markt auch einen Blick hinter die Kulissen und erläutert das ausgeklügelte Konzept, das im Markt für einen reibungslosen Ablauf sorgen und den Mitarbeitern die Arbeit erleichtern soll. Da ist zum Beispiel die Leergutannahme. Von der Annahme aus führt ein 60 Meter langes Transportband unter dem Markt hindurch bis in den Lagerbereich. Praktikable Lösungen am laufenden Band gibt es auch im weiteren Verlauf der Führung zu sehen.

Bei zwei Arbeitern auf Leitern wird der nächste Zwischenstopp eingeleitet. „Hier werden die Sprinkleranlagen in die Dekoration eingearbeitet. Es sind solche Kleinigkeiten, die aufhalten“, erläutert Ehlers. Mit dem Verlauf der Bauarbeiten sei er aber zufrieden. In der heißen Phase vor der



Noch wird fleißig gewerkelt, doch schon am 18. April öffnet das neue E-Center Ehlers in Soltau seine Tore. Fotos: mk

Eröffnung ist der Chef im Minutentakt ein gefragter Gesprächspartner. Immer wieder kommen Handwerker und Mitarbeiter mit Fragen. Wie soll das gemacht werden? Wo kommt das hin? „Es ist schon sehr viel Arbeit, aber das ist positiver Streß“, sagt Ehlers und lächelt dabei. Bis zur Eröffnung am 18. April um 8 Uhr haben die Arbeiter und auch sein Team noch einiges zu tun. Am kommenden Samstag um 13 Uhr wird der alte Markt geschlossen und dann ist Mus-

kelkraft gefragt. Rund 200 Mitarbeiter werden die Waren aus dem alten Gebäude ausräumen und den Neubau mit der noch fehlenden Ware bestücken. Bereits am Dienstagabend zum nichtöffentlichen Empfang soll alles fertig sein. „Das ist eine extrem sportliche Aufgabe“, konstatiert Ehlers: „Ich gehe davon aus, daß noch bis Dienstagabend gewerkelt wird.“ Insbesondere in Sachen Technik seien noch nicht alle Arbeiten abgeschlossen. „Die Kassen und die Waagen



Blick von der Hebebühne eines Handwerkers in einen Teil des neuen E-Centers.

Grillparty eskaliert: Vier Anzeigen

MUNSTER. Am Samstagabend eskalierte eine Grillparty junger Leute am Munsteraner Flüggenhofsee. Gegen 20.50 Uhr hatten Zeugen die Polizei gerufen, weil einige der rund 30 Personen lärmten und Flaschen zerschlugen.

Bereits, als die Beamten sich dem Platz näherten, betitelten einige junge Männer sie lautstark unter anderem als Scheißbullen. Den Beamten war es wichtig, zwischen den friedlich Feiern und denen zu unterscheiden, die sich offenbar durch

aggressives Verhalten gegenüber den anderen Anwesenden profilieren wollten. So baten sie zunächst einen 20-jährigen Munsteraner aus der Gruppe - der alkoholisierte Mann zeigte sich im Gespräch einsichtig und entschuldigte sich öffentlich.

Ein anderer 20-jähriger provozierte weiterhin und erhielt einen Platzverweis. Als die Polizisten einen dritten 20-jährigen zur Rede stellen wollten, fühlte sich ein 21-jähriger berufen, diesem beizustehen, was die Polizisten unterbinden wollten, da der

Mann zuvor bereits durch aggressives Verhalten aufgefallen war. Als er versuchte, sich mit Gewalt seinen Weg zu bahnen, brachte ihn ein Beamter zu Boden. Weil der Mann sich massiv wehrte und weiter wüste Beschimpfungen ausstieß, wurde er schließlich gefesselt.

Während sich die meisten Feiern korrekt verhalten hatten, erwarten vier von ihnen nun Strafverfahren wegen Beleidigung, beziehungsweise Widerstand gegen Vollstreckungsbeamte.

Modell Costa Rica

Dr. Jürgen Carls referiert in Schneverdingen

SCHNEVERDINGEN. „Costa Rica, Modell für den regionalen Frieden“ ist ein Vortrag von Dr. Jürgen Carls betitelt, den er im Rahmen der Reihe Schneverdingener Begegnungen des Kulturvereins Schneverdingen am Donnerstag, dem 19. April, hält.

Der Vortrag basiert auf den Erfahrungen einer langfristigen Entwicklungszusammenarbeit über „Nachhaltige Entwicklung“ des ländlichen Raumes zwischen der Bundesregierung und der Organisation Amerikanischer Staaten (OAS) in Lateinamerika. Costa Rica spielt im Rahmen dieser Kooperation eine zentrale Rolle.

Die Power-Point-Präsentation beginnt zur Einstimmung mit einer Reihe von Bildern über Costa Rica. Danach wird der häufig gebrauchte Begriff der „Nachhaltigkeit“ definiert und deren Wirkungen in der Praxis des ländlichen Raumes erläutert. Abschließend folgt der Bericht über die spezifischen Projekte des Programmes, deren Ergebnisse sowie eine Schilderung der Auswirkungen der Kooperation für den Frieden in der Region.

Dr. Jürgen Carls lebt in Soltau, ist Professor für nachhaltige Entwicklung an der Humboldt-Universität Berlin. Er ist Projektleiter der Deutschen Gesellschaft für Internationale Entwicklung (GIZ) in Asien, Afrika und Lateinamerika und Regierungsberater im BMZ für Portugal - Costa Rica. Als freischaffender Berater ist er zudem tätig für FAO, EU, Welt-



Einen Vortrag über Costa Rica hält Dr. Jürgen Carls am 19. April in Schneverdingen.

bank, OAS, Interamerikanische Entwicklungsbank, Universitäten, Privatsektor Bolivien, Ecuador, Sri Lanka, an andere mehr. Von 1993 bis 1998 war er als Koordinator der Zusammenarbeit Deutschland - Lateinamerika über nachhaltige Entwicklung, Costa Rica, zuständig. Diverse Publikationen belegen seine langjährigen Tätigkeiten.

Der Vortrag beginnt um 19.30 Uhr in der Kulturstellmacherei, Oststraße 31. Karten gibt es im Vorverkauf in der Kulturstellmacherei, der Schneverdingener Touristik, der Buchhandlung Vielseitig und im Familia Markt.

Wir helfen beim FRÜHJAHRSPUTZ!

GARDINEN- WÄSCHE pro Maschine statt € 22,- nur € 16,-

GRANDIOS FALTENLOS!



T+T Markt GmbH & Co. KG
SCHNEVERDINGEN
Am Buschfeld 10
fon 05193-9816-0 f /wohnelten
Mo. bis Fr. 9.00 – 18.30, Sa. 9.00 – 14.00 Uhr

TT-FACHMARKT.DE

Lesen Sie weiter auf Seite 4.

Kreis-CDU: Engel weiter Chef

Gesprächsbedarf beim Thema zentraler Krankenhaus-Neubau

SOLTAU (ari). Die Sonne am ersten schönen Tag im Jahr war wohl zu verlockend: Nicht einmal zehn Prozent der 1083 CDU-Mitglieder im Heidekreis waren beim Kreisparteitag am vergangenen Sonnabend im Soltauer Hotel Meyn anwesend - lediglich 90 Stimmberechtigte fanden sich ein zur Neuwahl des Kreisvorstands, der sich fast komplett zur Wiederwahl stellte. Nach vier Jahren Amtszeit wurde Vorsitzender Gerd Engel mit exakt 90 Prozent der Stimmen in seinem Amt bestätigt: 81 Mitglieder votierten für den Munsteraner, vier stimmten mit Nein, zwei enthielten sich, drei Stimmzettel waren ungültig. Bei der letzten Wahl vor zwei Jahren in Düşhorn hatten sich noch alle 102 Stimmberechtigten ausnahmslos für Engel ausgesprochen.

Nach wie vor hat der 65jährige drei Frauen an seiner Seite - denn auch seine Stellvertreterinnen wurden wiedergewählt: Heidi Schörken mit 84 Ja-Stimmen, Dr. Kathrin Wrobel mit 82, Sabine Jung mit 77. Als Schatzmeister fungiert erneut Norbert Harms (85), als Schriftführer Lutz Winkelmann (81), womit der neue



Erste Gratulantin: Die Soltauerin Elke Cordes als Leiterin des Tagungspräsidiums beglückwünschte Gerd Engel zur Wiederwahl. Der 65jährige führt den CDU-Kreisverband für weitere zwei Jahre

Fotos (2): ari

geschäftsführende Vorstand identisch ist mit dem bisherigen. Zum erweiterten Kreisvorstand gehören als Beisitzer Henrieke Börstling, Wiebke Ehlers, Peter Jahnke, Hart-

mut Kleefeldt, Thorsten Krosch, Nadja Leinecker-Wendt, Cedric Lüchau, Gerhard Meyer, Henrik Rump und Manuela Lehmpuhl. Nicht mehr zur Verfügung für eine Wiederwahl stan-

den die Beisitzer Timo Albeshausen, Günther Drewes und Rainer Paetzold. Zum Mitglied des Parteigerichts wurde Dr. Johannes Robert Maizza gewählt, Mitgliederbeauftragter wurde Gerd Engel, seine Stellvertreter in diesem Bereich sind Stefanie Bahr und Alfred Vicario.

Auch, wenn der Vorsitzende sein Traumergebnis von 2016 nicht wiederholen konnte, steht der Kreisverband der Christdemokraten gut da: Die Mitgliederzahlen sind stabil, die finanzielle Lage bietet keinerlei Anlaß zur Sorge und es gibt viele Unterstützer, denen Engel ausdrücklich dankte. Gleichzeitig versuchte er, die Mitglieder bereits jetzt auf die Wahlen 2021 einzustimmen: „Wir brauchen Themen und Kandidaten, wir müssen jetzt anfangen.“

Neben Berichten aus dem Kreistag von Hermann Norden und dem Landtag von Dr. Karl-Ludwig von Danwitz gab es auch einen aus dem Bundestag. Dafür war Henning Otte, Abgeordneter aus dem Wahlkreis Celle/Uelzen, angereist. Er vertritt als „Betreuungsabgeordneter“, so Engel, auch den Heidekreis in Berlin, da die CDU aus dem hiesigen Wahlkreis keinen eigenen Bundestagsabgeordneten mehr hat.

Grußworte kamen vom Superintendenten für den Kirchenkreis Soltau, Heiko Schütte, und Soltauer Bürgermeister Helge Röbber, der den Christdemokraten für ihre „positive Positionierung“ zum Projekt Krankenhausneubau Lob aussprach. Daß das Thema innerhalb der CDU noch einmal von Grund auf debattiert werden sollte, forderte Günther Drewes aus Hohenhagen, der sich dazu einen außerordentlichen Parteitag wünschte, und zwar, bevor der Kreistag seine Entscheidung zum möglichen Neubau fälle, „um sich mit den Fragen der Bevölkerung auseinandersetzen zu können“. „Bisher nutzen nur 50 Prozent der Bürger die Krankenhäuser“ gab Drewes zu bedenken. Es sei fraglich, ob das bei einem zentralen Neubau anders sein. Vielmehr mache ihm „die Planung auf der grünen Wiese Angst um die finanzielle Situation des Kreises und der Gemeinden.“

Sowohl Gerd Engel, als auch Hermann Norden als Fraktionsvorsitzender der Kreis-CDU, sicherten Drewes zu, das Thema nicht unter den Tisch fallen zu lassen. Schließlich sei das Krankenhaus „eine unserer wichtigsten Strukturen im Landkreis“, so Norden. Engel regte an, das Thema am 20. April zu behandeln, wenn ohnehin die Klausurtagung in Dorfmark auf dem Plan steht.

impresum

heide kurier

Herausgeber:
AM-Verlag Andreas Müller KG
Postfach 13 52,
29603 Soltau
Kirchstraße 4,
29614 Soltau
Telefon 05191 9832-0
Telefax 05191 983214
www.heide-kurier.de

Verlagsleitung und
Anzeigenleitung:
Karl-Heinz Bauer

Verantwortlich für den
redaktionellen Teil:
Manfred Wicke

Erscheinungsweise:
wöchentlich mittwochs
und sonntags

Der **heide kurier** wird kostenlos an alle erreichbaren Haushalte des Alt-Kreises Soltau einschließlich Dorfmark, Fintel, und Lintzel verteilt.

Für unverlangt eingesandte Manuskripte übernimmt der Verlag keine Gewähr.

Gültig z. Zt. die Anzeigenpreisliste Nr. 33 vom 1. Oktober 2017.

Übernahme von Anzeigenentwürfen des Verlages nur nach vorheriger Rücksprache und gegen Gebühr.

Für telefonisch aufgebene Anzeigen übernimmt der Verlag keine Gewähr.

Täglich wechselnder Mittagstisch www.Dehning.de

Dehning **Nacken-Steaks** 100 g mariniert oder natur **0,79 €**

Dehning **Bratwurst, Schinkenwurst** oder Heidjer **Land-Bratwurst** im 5'er Pack. Pack. **4,00 €**

Donnerstag frisch aus dem Kessel: **Gemüse-Eintopf**

Dehning **Speckkartoffel-Salat** bayrisch-schwäbisch 100 g **0,89 €**

Ihr Heideschlachter
Schneeverdingen * Bergstr. 2 * Tel. 05193 / 98110
Info@ernst-dehning.de



STADTWERKE
MUNSTER · BISPINGEN
ENERGIE · WASSER · BÄDER

Bekanntmachung Gas- und Wasserzählerwechsel

(ablaufende Eichfrist)

In der Zeit vom **09.04.2018 bis 15.10.2018** werden im Versorgungsgebiet der Stadtwerke Münster-Bispingen GmbH die Gas- und Wasserzähler aufgrund ablaufender Eichfrist **kostenlos** gewechselt. Wir bitten alle Grundstückseigentümer die Zähler gut zugänglich zu halten und unseren Mitarbeitern sowie der von uns beauftragten Firma Heinrich Kerkhoff GmbH nach Vorlage des Dienstausweises den Zutritt zu den Messeinrichtungen zu gewähren.

Rehrhofer Weg 127-133 · 29633 Munster
Telefon (05192) 9813-31 · Telefax (05192) 9813-39
info@ihr-stadtwerk.de

857 Schuhkartons

Bilanz der Weihnachtsaktion 2017

SOLTAU. Ellen und Harald Schäfer, die die Soltauer Sammelstelle für „Weihnachten im Schuhkarton“ betreuen, ziehen Bilanz der Aktion im vergangenen Winter: „Wir bedanken uns bei allen, die sich an dieser Sammelaktion für bedürftige Kinder in Osteuropa beteiligt haben.“ In der vergangenen Vorweihnachtszeit sind 857 Schuhkartons gesammelt und an bedürftige Kinder in Polen und Georgien verteilt worden. „Diese große Anzahl ist unter anderem auch dadurch zusammen gekommen, weil einzelne Spender mehr als einen Schuhkarton gepackt hatten“, freut sich das Ehepaar Schäfer. „Aus Ost-

polen sind zwei Briefe eingetroffen, in denen uns große Dankbarkeit und Freude über die erhaltenen Geschenke ausgedrückt wurde.“ Unter anderem habe sich eine Familie über dringend zur Winterzeit benötigte Schuhe gefreut. „Von einer anderen Sammelstelle erfuhren wir von einer 14jährigen, die ihr über das ganze Jahr angespartes Taschengeld für ‚Weihnachten im Schuhkarton‘ ausgegeben hat, um einer Gleichaltrigen mit Kleidung, Spielzeug und anderem eine Freude zu machen.“ Auch im Herbst dieses Jahres wollen sich Ellen und Harald Schäfer wieder in den Dienst der guten Sache stellen.



Der alte und neue Vorstand der Kreis-CDU: (von links) vorne die drei stellvertretenden Vorsitzenden Dr. Kathrin Wrobel, Heidi Schörken und Sabine Jung, hinten Schatzmeister Norbert Harms, Vorsitzender Gerd Engel und Schriftführer Lutz Winkelmann.

ADFC: Zahlreiche Radtouren

HEIDEKREIS. Pünktlich zum Start in die neue Saison hat der Allgemeine Deutsche Fahrrad Club (ADFC) Heidekreis sein Radtourenprogramm ausgearbeitet. Neben den beliebten Feierabendtouren in Soltau, alle zwei Wochen donnerstags ab 18 Uhr mit Start in der Bornemannstraße (am 19. April 3., 17. und 31. Mai, 14. und 28. Juni, 16. und 30. August sowie am 13. und 27. September), sind wieder interessante Sonntagstouren

im Angebot. Am 22. April führt die erste Tour in den Naturschutzpark rund um den Tütsberg. Am 1. Mai, beim Allerradtag mit Start in Grethem auf dem Blaubeerhof, bietet der ADFC auch einem Infostand an. Am 27. Mai wird auf Stechinnellis Spuren rund um Wietzendorf geradelt, am 10. Juni folgt eine Radtour zum Museumshof nach Hösseringen. Eine Sternfahrt über die Köhlbrandbrücke am 17. Juni ist ebenso im Programm wie

das Volksradfahren auf dem Truppenübungsplatz Munster am 1. Juli. Weitere Radtouren führen am 15. Juli ins Aller-Leine-Tal, am 19. August in die Ellerndorfer Heide, am 2. September durch die Heide in Richtung Wilsede. Die beliebte Abschluß-Sternfahrt steht am 7. Oktober auf dem Plan. Weitere Informationen zu den einzelnen Touren und ihren Leitern gibt es im Internet auf der Homepage www.adfc-heidekreis.de.

Ballettklasse lädt ein



Unter dem Motto „Komm tanz mit mir“ laden die Kinder der Ballettklasse Schneeverdingen der Heidekreis-Musikschule und ihre Lehrerin Sulja Gugenheimer Kinder und Eltern zu einem Schnuppernachmittag ein. Am Donnerstag, den 19. April, können die Kinder zwischen 15 und 17 Uhr in der kleinen Sporthalle an der Harburger Straße selbst die Freude und den Spaß an Tanz und Bewegung entdecken. Die Veranstaltung der Heidekreis-Musikschule ist kostenfrei.

fundtier-info

wildtierhilfe · telefonische Auskünfte
von 9 bis 16 Uhr unter Ruf (051 90) 9849599
www.wildtier-hilfe.de



Auch in den vergangenen Tagen sind wieder mehrere Fundtiere aufgegriffen worden - somit hat die Wildtierhilfe Lüneburger Heide erneut „Nachschub“ erhalten. Jetzt hofft das Team der Auffangstation in Hötzingen bei Soltau darauf, daß sich die Halter der Streuner bald melden oder - sollte sich kein Besitzer ermitteln lassen - die Vierbeiner möglichst schnell ein neues Zuhause bekommen. Katze „Hanni“ (oben) kam am 27. März aus Soltau nach Hötzingen. Sie ist etwa ein Jahr alt und sehr auf Menschen bezogen. Im Umgang mit anderen Katzen ist „Hanni“ eher schüchtern. Die Samtpfote „Sharon“ wurde am 28. März aus Munster zur Wildtierhilfe gebracht. In der Örtzestad war sie bereits für einige Zeit aufgenommen worden, doch die Katze verträgt sich nicht mit Hunden. Ein neues Zuhause suchen auch zwei Hundewelpen: „Steve“ ist, wie seine Schwester „Finchen“ (unten), eine Schäferhund-Miniatur-Mix-Ausgabe. Die Welpen sind acht Monate jung. „Beide müssen noch viel lernen, sind aber unkompliziert und sicher auch ‚Kinder-kompatibel‘“, erläutern die Wildtierhilfe-Mitarbeiter. Die Welpen sind noch nicht kastriert, jedoch gechippt, entwurmt und geimpft. Wer sich für eines der Tiere interessiert oder sein vierbeiniges Familienmitglied vermisst, sollte sich melden.



„Zwanglos und streßfrei“

Krebsberatungsstelle im Heidekreis in Soltau: Zahlreiche Angebote



Präsentiert Bilder der Mal- und Gesprächsgruppe: Leiterin Monika Schneiders.

Foto: mk

SOLTAU (mk). „Für kurze Zeit Schmerzen, Ängste und Sorgen vergessen und die Leichtigkeit des Seins wieder entdecken - durch das intuitive Spiel mit Farbe“ - das können die Teilnehmerinnen und Teilnehmer der Gesprächs- und Malgruppe, die die Schneverdingerin Monika Schneiders in der Krebsberatungsstelle Heidekreis in Soltau anbietet. Hier können krebskranke Patienten und deren Angehörige zusammenkommen, um sich auszutauschen und gemeinsam kreativ zu sein. „Man kann durch Malen etwas verarbeiten. Wer sehr belastet ist durch die Krankheit, braucht einen Ausgleich - und den schafft man sich durch kreative Prozesse. Die Möglichkeiten dazu sind breit gefächert. Das kann Musik sein, aber eben auch das Malen“, so Schneiders. Betroffene könnten beim kreativen Arbeiten „für einen Moment die Schwere, die Traurigkeit verlassen und so Aufarbeitungsprozesse gut bewältigen.“

Nachdem es innerhalb der „Tumor(e)Hilfe Soltau“ zu Differenzen gekommen war (HK berichtete), haben der frühere Hausarzt Dr. Albrecht Werner, Helmut Kurtz, Vorsitzender der Prostata-Selbsthilfegruppe, sowie weitere Mitstreiter und Mitstreiterinnen unter dem Dach des Onkologischen Arbeitskreises Walsrode die Krebsberatungsstelle Heidekreis ins Leben gerufen. Die Beratungs-

stelle ist in den ehemaligen Räumen der Praxis Werner in der Soltauer Bahnhofstraße 15 zu finden.

„Im Rahmen des Konzepts der Krebsberatungsstelle in Soltau mit seiner psychoonkologischen Ausrichtung ist es wichtig, für Krebskranke und allen ihnen Nahestehenden einen Ort der Geborgenheit und Disziplin zur Entfaltung schöpferischer Kräfte anzubieten. Unter Psychoonkologie verstehen wir die Wissenschaft, die sich mit den individuellen Notlagen der Menschen im Zusammenhang mit Krebserkrankungen und deren Behandlung beschäftigt“, erläutert Werner. Und weiter: „Das Malen unter Berücksichtigung kunsttherapeutischer Aspekte hat sich als sehr hilfreich erwiesen für seelisch schwer belastete Menschen. Dabei kommt es nicht darauf an, besondere Fertigkeiten in der Maltechnik und im Umgang mit den unterschiedlichen Materialien zu erwerben. Auch ist es nicht das Ziel, virtuose komponierte Abbildungen der Welt zu erzeugen. Es geht vielmehr in erster Linie darum, in kreativem Malprozeß, dem Spiel mit Flächen, Farben und Formen, einen Ausdruck des eigenen seelischen Zustandes zu erschaffen und an den heilenden Möglichkeiten des Gestaltens teilzunehmen. Man erlebt zwanglos und streßfrei Momente der Freude, der Neugier, der Anerkennung, der Wahrnehmung neuer Fähigkeiten und mehr.“

Die Teilnehmerinnen und Teilnehmer der Gruppe stünden allesamt vor der Aufgabe, sich mit ihrer schweren körperliche Erkrankung seelisch auseinanderzusetzen. Verdrängung in der Gruppe führt zu Anspannung und innerer Unruhe. „Es macht keinen Sinn, sich der Realität zu entziehen, man muß sie so annehmen, wie sie ist“, betont Werner. Durch die Zwänge der Krankheit und ihren Auswirkungen leiteten die Betroffenen besonders unter dem Verlust der Selbstbestimmtheit. Dazu der frühere Hausarzt: „Es geschieht etwas im Medizinbetrieb, was sie weitgehend passiv mit sich geschehen lassen müssen. Ein Bild dagegen entsteht nur durch eine Vielzahl persönlicher schöpferischer Akte, die für einige Momente das Gefühl der Handlungsfreiheit und Autonomie zurückgeben können. Das Malen wird als wohltuend und entlastend erlebt. Es steigert das angegriffene Selbstwertgefühl und bereitet Freude.“

In der Regel trifft sich die Gesprächs- und Malgruppe an jedem zweiten Freitag von 14.30 bis 17 Uhr in den Räumen der Krebsberatungsstelle Heidekreis in Soltau. Bei Bedarf gibt es aber auch weitere Termine. „Das können auch mal vier Freitage in Folge sein“, so Schneiders. Deshalb werde um vorherige telefonische Anmeldung gebeten. Die Gruppenleiterin ist gelernte Arzthelferin und war als Altenpflegerin tätig.

Für die Malerei begeistert sie sich seit ihrer Kindheit. „Wir haben in unserer Familie eine hohe Affinität zu Kunst“, so die Schneverdingerin. Bilder der Gruppe sind übrigens derzeit in den Räumen der Frauenarztpraxis in Walsrode, am Kirchplatz, ausgestellt.

Die Malgruppe der Beratungsstelle gibt es bereits seit längerem, doch darüber hinaus haben die Ehrenamtlichen eine Reihe weiterer Aktivitäten geplant. So wird es eine Vortragsreihe in der Bibliothek Waldmühle geben, die am 5. September beginnt. In sechs Veranstaltungen werden dort verschiedene Referenten Vorträge zu diversen Themen halten, so zum Beispiel „Bedeutung der Patienten im Gesundheitssystem“ oder „Krebs und Bewegung“. Bereits am 9. Juni gibt es in der Bahnhofstraße 15 einen Tag der offenen Tür. In Schneverdingen bietet die Krebsberatungsstelle ebenfalls individuelle psychosoziale Beratung und Sprechstunden für Krebskranke und deren Angehörige an: nach telefonischer Anmeldung mittwochs von 15 bis 17 Uhr im Seniorenzentrum Schaukelstuhl in der Verdener Straße 8. Nun soll auch eine „Außenstelle“ in Munster eingerichtet werden. „Wir wollen zu den Patienten gehen, denn wir können nicht erwarten, daß sie ständig nach Soltau fahren. In Munster sind wir aber noch nicht soweit“, so Werner.

Im September und Oktober dieses Jahres will die Krebsberatungsstelle Heidekreis in Soltau dann einen Kurs „Mindfulness Based Stress Reduction“ (MBSR), einen Achtsamkeitskurs, anbieten. Zudem ist eine Vorstellung der beiden Selbsthilfegruppen Prostatakrebs und Brustkrebs vorgesehen.

Zum frischen Spargel:
Munstermanns Heide-Schinken
zart & mild 100 g ab **1.79**

Nach traditionellem Familien-Rezept mit Ocholder, handgesalzen, min. 4 Mon. gereift u. über Buchenrauch geräuchert.

Grillspezialität:
Argent. Rumpsteak und Rib-eye-Steak
100 g **2.79**

• 100% natürliche Aufzucht auf scheinbar endlosen Weideflächen

Am Mittwoch, den 18. April, kochen wir für Sie
GYROSSUPPE

Immer zart & saftig:
Kräuterbraten
ca. 2 1/2 Std. bei 180°C **6.90**

Gyros
herzhaft gewürzt 100 g **0.79**

Frisch aus dem Rauch:
Grobe Braunschweiger Streichmettwurst
100 g **1.59**

Krakauer Mettendchen
100 g **1.59**

Feine Kalbsleberwurst
mit Vanille 100 g **1.69**

Mo. 7.00-13.00 Uhr
Di.-Fr. 7.00-18.00 Uhr, Sa. 7.00-12.00 Uhr

Munstermann
Fleisch und Wurst aus eigener Herstellung seit 1927

www.heidespezialitaeten.de
Breloher Straße 52 | 29633 Munster | Telefon 05192 / 2808

SPD: Eigener Kandidat

BISPINGEN. Der SPD-Ortsverein Bispingen nominiert am kommenden Samstag, dem 14. April, einen Kandidaten für die Bürgermeisterwahl am 3. Juni. Beginn der Veranstaltung ist um 15 Uhr im Heidjer-Haus, Bor-

steler Straße 33. Nach der Vorstellung des Kandidaten oder der Kandidatin ist eine Aussprache zu dem Wahlvorschlag und anschließend die Wahl vorgesehen. Auch Gäste sind willkommen.

Jugendlicher überfallen

SCHNEVERDINGEN. Wegen einer versuchten „Handy-Abzocke“ ermittelte die Polizei in Schneverdingen. Der Vorfall ereignete sich am vergangenen Samstag gegen 17.30 Uhr in der Soldiner Straße an einem Verbindungsweg zur Overbeckstraße. „Zwei jüngere männliche Personen, die mit BMX-Rädern unterwegs waren, verlangten unter Androhung von Gewalt von einem 14-jährigen Jungen

die Herausgabe von seinem Smartphone und weiterer Gegenstände“, so die Polizei. Da der Jugendliche nichts dergleichen dabei gehabt habe, habe ihn einer der beiden ins Gesicht geschlagen. Anschließend flüchteten die Täter unerkannt mit ihren Rädern. Wer Angaben zu den beiden Angreifern machen kann, meldet sich bei der Polizei in Schneverdingen, Rufnummer (05193) 986850.

Zwei Leichtverletzte



Zwei Leichtverletzte, zwei Fahrzeuge mit Totalschaden und eine beschädigte Grundstückseinfriedung war die Bilanz eines Verkehrsunfalls am vergangenen Samstagnachmittag in Soltau. Eine 38-jährige Böhmestädterin war, wie die Polizei berichtete, mit ihrem Pkw Cabrio in der Schneverdingener Straße (Kreisstraße 33) von Wolterdingen Richtung Schneverdingen unterwegs und wollte nach rechts auf ein Grundstück abbiegen. „Ein ihr nachfolgender 61-jähriger Pkw-Fahrer aus Schneverdingen bemerkte dies zu spät, so daß er fast ungebremst in den Pkw der Vorfahrer fuhr“, so ein Polizeisprecher. Das Cabrio wurde durch den Anprall gegen einen Baum und eine dort befindliche Grundstückseinfriedung geschleudert, so daß neben dem Totalschaden der beiden Fahrzeuge auch diese in Mitleidenschaft gezogen wurden. Die Gesamtschadenshöhe wird auf 32.000 Euro geschätzt. Die 38-jährige und der 61-jährige erlitten leichte Verletzungen. Zur Bergung der beiden Pkw mußte die Kreisstraße für kurze Zeit voll gesperrt werden.

Angefahren

MUNSTER. Ein zwölfjähriges Mädchen wurde am vergangenen Montagmittag gegen 16.50 Uhr auf der Clausewitzallee in Munster von einem Pkw erfaßt und dabei leicht verletzt. Laut Polizei war das Mädchen auf die Straße gelaufen, ohne auf den fließenden Verkehr zu achten.

JRK-Treffen

MUNSTER. Nachdem die Nachwuchsorganisation des DRK in Munster im vergangenen Jahr aufgelöst worden war, ist Iris Janiesch-Kastrau ein Neustart des JRK gelungen: In frisch renovierten Räumen gab es bereits ersten Gruppenstunden. Das JRK sucht noch junge interessierte Mitglieder. Interessierte sollten sich bei Iris Janiesch-Kastrau unter info@drk-munster.de melden.

Frauenpower

SOLTAU. Um die seelische Widerstandskraft der Frau geht es bei einem gebührenpflichtigen Workshop am 19. April von 15 bis 18 Uhr im Landkreisgebäude in Soltau. Anmeldungen sind bis zum 13. April möglich bei der Koordinierungsstelle Frau und Wirtschaft Heidekreis, E-Mail www.koostelle-heidekreis.de, Ruf (05191) 970612. Die Teilnehmerinnen lernen ein einfaches Orientierungssystem kennen, mit dessen Hilfe sie in belastenden Situationen leichter Zugang zu den eigenen Kraftquellen finden, um Krisen zukünftig besser meistern zu können.

Fahrradspor Schulz

Am Samstag, 14.04.2018, 10-14 Uhr
in der Marktstraße 31-33 in Soltau

Neueröffnung

Wir ziehen um!

Unsere Eröffnungsangebote

am 14.04.18

10% Rabatt auf alle vorrätigen Trekkingbikes

z.B. KTM Life Time, 28", Shimano Deore 24-Gang, Federgabel einstellbar, Shimano Nabendynamo, LED Scheinwerfer, Alu Rahmen

statt 599,- nur **539,-**
(nur solange Vorrat reicht)

BBF Fano 26"/28"

3 Gang Shimano Nexus, Rücktrittsbremse, Wave, Shimano Nabendynamo, LED Scheinwerfer, LED Rücklicht, inkl. Marathon plus Bereifung (unplattbar)

statt 399,- nur **329,-**
(nur solange Vorrat reicht)

E-Bike Victoria 5.8 SE

7 Gang Shimano Nexus mit Rücktrittsbremse, Bosch Active Line Motor, Akku 400 Wh, hydraulische Bremse Magura HS 11

nur **2099,-**

Am 14.04. vor Ort: E-Bike Testräder von Victoria und Kettler!

Fahrradleasing ist bei uns möglich! Mit Jobrad können Sie als Arbeitnehmer Ihr individuelles Wunschrad über den Arbeitgeber finanzieren!

JOBRAD Wir informieren Sie gern!

Auf 500 m² alles rund ums Fahrrad

E-Bike Kompetenz-Center

Unsere derzeitigen Geschäftsräume in der Bahnhofstraße 31 sind ab dem 11.04. wegen Umzug geschlossen!

Fahrradspor Schulz
Marktstraße 31-33, 29614 Soltau
Telefon 05191 4488
www.fahrradspor-schulz.de

Öffnungszeiten:
Mo.-Fr. 9-18 Uhr, Sa. 9-13.00 Uhr

Ein Tunnel für das Leergut

Edeka-Center Ehlers in Soltau öffnet am kommenden Mittwoch

Fortsetzung von Seite 1

Rund 40.000 Artikel wird das E-Center laut Ehlers im Sortiment haben. „Wir sind sehr stark auf das Niedrigpreisprogramm eingestellt, bieten aber auch sehr viele Artikel aus dem gehobenen Segment an“, so der Chef, der weitere Edeka-Märkte in Schneverdingen, Bispingen, Hermannsburg und Faßberg betreibt. Ihm schweben auch an anderen Standorten Modernisierungen vor, doch dazu möchte er noch keine Details nennen.

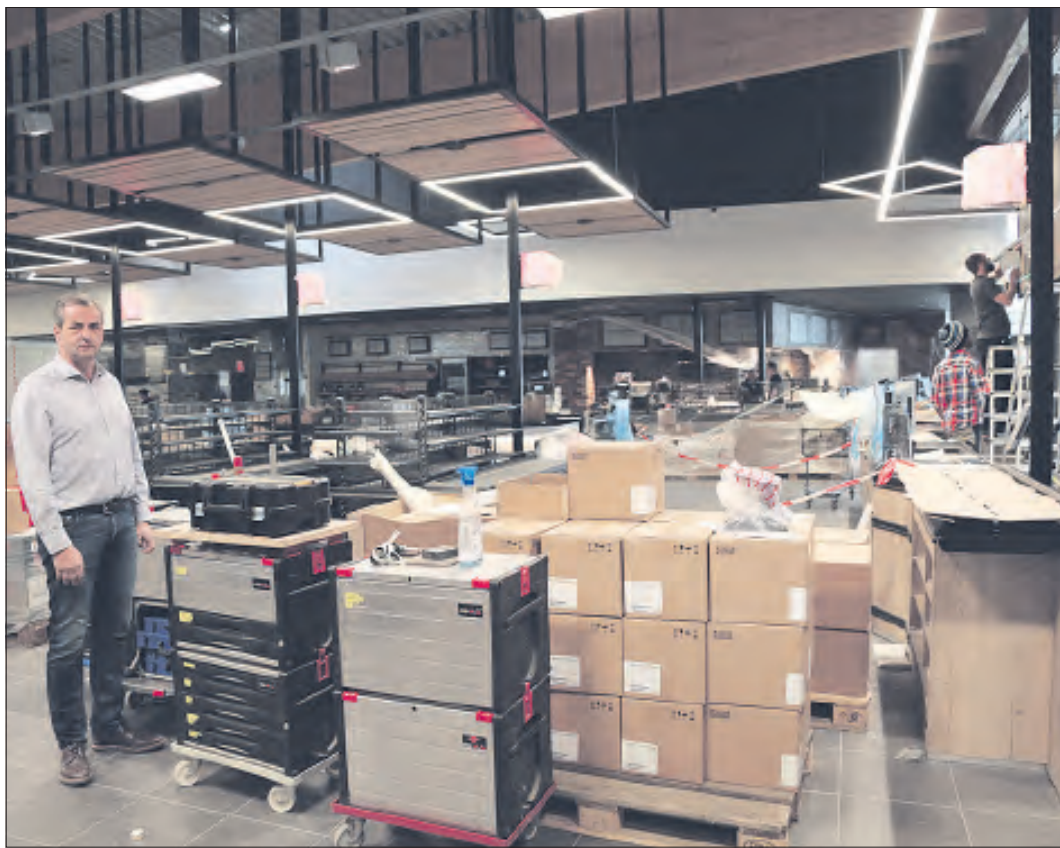
In der Böhme Stadt jedenfalls wird nicht gekleckert, sondern geklotzt. „Wir werden ein deutlich breiteres Sortiment haben, die Obst- und Gemüseabteilung erheblich erweitern und unter anderem unsere prämierten Wurstsorten anbieten. Dazu gibt es hier auch eine Räucherherkammer. Das Personal wird deutlich aufgestockt - von 79 auf 110 Mitarbeiter. Weil unsere Märkte in Eigenregie geputzt werden, sind auch Reinigungskräfte darunter. Und wir werden wohl noch weitere zehn Mitarbeiter einstellen. Wir nehmen das Thema Frische noch stärker in den Fokus, auch im Gastronomiebereich, und das ist personalintensiv“, erläutert der Kaufmann.

Er zeigt auf die großen Bedientheken, an denen die Kunden Käse, täglich frischen Fisch und Fleisch erhalten. In der Fleischwarenabteilung wird ganz bewußt auf Transparenz gesetzt: So können Kunden durch ein großes Fenster dabei zuschauen, wie die Mitarbeiterinnen und Mitarbeiter zum Beispiel Fleischsalat zubereiten. Im Gastronomiebereich endet schließlich die Führung und damit

dort, wo sie begonnen hat. „Hier wird es Tagesgerichte, frische Nudeln und Hamburger geben. Drinnen haben wir 78 Plätze, draußen weitere 60“, erläutert der Kaufmann und schaut auf das

Interieur. Er setzt übrigens eine lange Familientradition fort, eröffneten seine Urgroßeltern doch bereits 1901 ein Lebensmittelgeschäft in Bispingen. Ehlers: „Mein Sohn absolviert gerade

ein Studium und steht schon in den Startlöchern, um die Tradition in fünfter Generation fortzusetzen. Das ist auch ein Grund, warum ich jetzt noch einmal richtig Gas gebe.“



Ralf Ehlers im neuen Soltauer E-Centers Ehlers. Derzeit wird noch überall geschraubt, geklebt, verkabelt. Bis zur Eröffnung am 18. April gibt es noch viel zu tun, die Handwerker packen es an. Foto: mk

PLAMECO
DECKEN

BESUCHEN SIE UNSERE AUSSTELLUNG:
Mittwoch:
09:00 - 17:00 Uhr
Samstag:
10:00 - 15:00 Uhr

Plameco-Fachbetrieb
Schmalz & Konrad OHG
Lange Straße 75, 29664 Walsrode
www.plameco.de

NEUE (T)RAUMDECKE
an nur einem Tag!

Beratung vor Ort? Dann gleich anrufen! **05161 7889488**

Möbel aus Ausstellungen und Messen, Restposten, Auslaufprogramme, Möbel 1. und 2. Wahl. Alles ist sofort lieferbar

MOFU
MOBELFUNDGRUBE

Hubenkamp 1
Soltau-Wolterdingen
Telefon (05191) 72140

Kuh(le) Möbel!

Frisch eingetroffen! BETTEN und KOMMODEN

Solange der Vorrat reicht – Geöffnet Mo.–Fr. 10–18 Uhr, Sa. 10–16 Uhr

Waldorfschule Xing und Co

BENEFELD. Alle an der Arbeit der heilpädagogischen Waldorfschule in Benefeld, der Ita-Wegman-Schule, Interessierten sind eingeladen zum „Tag der offenen Tür“ am Samstag, dem 14. April, von 14 bis 17 Uhr. Um 14 Uhr beginnt die Monatsfeier: Die Schüler aller Klassen zeigen Erlerntes aus ihrem Unterricht. Danach gibt Mitmach-Angebote wie zum Beispiel Malen mit Wachsböcken, Holzschnitzen in der Werkstatt oder eurythmische Übungen. Die Besucher können alle Klassen- und Fachräume besichtigen, ebenso den Schulgarten. Mitarbeiter und der Elternrat stehen zum Gespräch zur Verfügung. Für das leibliche Wohl ist gesorgt.

SOLTAU. Stellen finden und neue Kontakte knüpfen - darum geht es bei einem kostenpflichtigen Seminar für Frauen am 26. April von 9.30 bis 16.30 Uhr im Katastrophenschutzzentrum Soltau, Harburger Straße 75. Vorgestellt wird unzer anderem das Internetportal Xing und die Möglichkeiten, es für die digitale Jobsuche zu nutzen, Kunden zu finden und Aufträge zu gewinnen. Teilnehmerinnen sollten ihr Laptop oder Tablet mitbringen. Nähere Infos gibt es bei der Koordinierungsstelle Frau und Wirtschaft Heidekreis, Ruf (05191) 970612, E-Mail www.koostelle-heidekreis.de. Anmeldeschluß ist der 19. April.

Zahnimplantate...



Kurze Zahnimplantate ersetzen aufwendigen und kostenintensiven Knochenaufbau

Dr. H. Palluck

Wir laden Sie ein zu einem kostenlosen

Informationsabend:
Mi., 18. April 2018, 20 Uhr

Zahnärzthehaus Buchholz,
Hamburger Straße 6, 21244 Buchholz

Referenten:
Dr. Caroline Cordesmeyer,
Fachzahnärztin für Oralchirurgie,
Dr. Horst Palluck,
Mund-Kiefer-Gesichtschirurg

Dieses Jahr werden in Deutschland **ca. 1 Millionen Zahnimplantate** eingesetzt. Um ein solches Implantat zu inserieren braucht es genügend Knochen, fehlt dieser, sind oftmals komplizierte und aufwendige Maßnahmen nötig. Besonders freut es, dass die **moderne ästhetische Zahnmedizin** bereits heute schon bewährte Methoden bereit hält, um Implantate trotz fehlendem Knochen einzusetzen. Hierbei handelt es sich um Kurzimplantate. **Hierzu möchten wir Sie herzlich zu unserer kostenfreien Informationsveranstaltung einladen.**

Bitte melden Sie sich an: Tel. 04181 942 39 00
www.zahnaerzthehaus-buchholz.de

Die Teilnehmerzahl ist begrenzt.

Einbrecher

SOLTAU. Am Samstag zwischen 17.30 und 19 Uhr gelangten Einbrecher vermutlich durch ein auf Kipp stehendes Fenster in eine Hochparterre-Wohnung in der Theodor-Sturm-Straße in Soltau und entwendeten Bargeld und Lebensmittel.

Theater

MUNSTER. Nach der Premiere, die jetzt in Munster über die Bühne ging, zeigt die Laienspielgruppe „Wundertüte“ der SV-Munster die Komödie „Camping, Koks und Hollywood“ von Bernd Spelling nochmals am 14. April um 20 Uhr und am 15. April um 16 Uhr in Soltau in der Aula des Gymnasiums.

Geschlossen

BAD FALLINGBOSTEL. Am kommenden Dienstag, dem 17. April, ist das Sozialberatungszentrum des SoVD-Kreisverbandes Heidekreis in der Walsroder Straße in Bad Fallingbostel aus organisatorischen Gründen geschlossen.

Werkzeug weg

SCHNEVERDINGEN. Wie die Polizei berichtete, hebelten in der Nacht zum vergangenen Montag Unbekannte die Tür einer Scheune in der Langen Straße in Schneverdingen auf und entwendeten diverses Werkzeug. Der Schaden wird auf rund 2.300 Euro geschätzt.

Klönrunn

SOLTAU. Am morgigen Donnerstag steht die nächste „Plattdütsche Klönrunn“ in Soltau auf dem Programm. Die Veranstaltung im Fliegenden Klassenzimmer des Spielmuseums beginnt um 18 Uhr. Alle, die sich für die niederdeutsche Sprache interessieren, sind zur Klönrunn eingeladen.

Studium

CELLE. Am 12. April informiert die Initiative „ArbeiterKind.de“ um 16 Uhr im Berufsinformationszentrum (BlZ) der Agentur für Arbeit Celle über Möglichkeiten der Studienfinanzierung und zur Bewerbung um einen Studienplatz. Die bundesweite Initiative „ArbeiterKind.de“ ermutigt Schüler und Schülerinnen nicht-akademischer Herkunft zum Studium und unterstützt sie auf dem Weg zum erfolgreichen Studienabschluss.

Polizei sucht Autofahrer

MUNSTER. Die Polizei sucht Zeugen zu einem Einbruch, der in der Nacht von Ostersonntag auf Ostermontag gegen 23.43 Uhr verübt wurde. Unbekannte waren in der Straße Kohlenbissener Grund in Munster in den Familia-Markt eingestiegen, um zielgerichtet den Post-Shop anzugehen. Zur fraglichen Zeit fuhren zwei Fahrzeuge an dem Markt vorbei. Ei-

nes dieser Fahrzeuge, ein Kleinwagen, hielt an der Ampel Rehrhofer Weg/Kohlenbissener Grund. Das zweite Fahrzeug, ein Pkw mit LED-Beleuchtung, fuhr in Richtung Panzer-Museum. Die Insassen der Fahrzeuge werden gebeten, sich mit dem Zentralen Kriminaldienst in Soltau unter Ruf (05191) 93800 in Verbindung zu setzen.

Christuskirche lädt ein

SCHNEVERDINGEN. Am kommenden Samstag, dem 14. April, lädt die Christuskirche Schneverdingen, Freudenthalstraße 39, von 10 bis 17 Uhr zu einem Seminar mit dem Thema „Das Evangelium vom Königreich“ ein. Es wird eine Kaffee- und Mittagspause geben, hierfür wird ein Kostenbeitrag erhoben. Gastsprecher ist Pastor Klaus Morwinski, Hauptpastor der Freien Kirche Glückstadt - seit Jahren Partner und Freunde der Christuskirche Schneverdingen. Seinen Abschluß findet das Seminar beim Gottesdienst am

Sonntag, dem 15. April, mit anschließendem gemeinsamen Essen unter dem Motto „bring and share“: Immer am dritten Sonntag im Monat ab 11 Uhr feiert die Christuskirche einen Familien- und Gäste-Gottesdienst. Im Anschluß an diese besonderen Gottesdienste gibt es ein gemeinsames Mittagessen. Hierfür bringen alle Teilnehmer etwas mit und es wird ein großes Buffet angeboten. Nach dem Essen wird Kaffee, Gebäck und Kuchen gereicht. Der zentrale Punkt dieser Veranstaltungen ist die Gemeinschaft.

Ehrungen für Treue



Blumen und Urkunden hatte Gerd Engel (links) für Nobert Oehling (Mitte) und Gerd Wüsteney (rechts): Beim Kreisparteitag der CDU am vergangenen Sonntagabend in Soltau konnte der Vorsitzende die beiden für 40 Jahre Mitgliedschaft persönlich ehren. Neun weitere Mitglieder, die der Partei seit vier Jahrzehnten treu sind, und weitere sechs Christdemokraten, die bereits seit 50 Jahren Mitglied sind, wurden ebenfalls ausgezeichnet, waren allerdings nicht zugegen.

Spiel und Spaß für Kinder

Nachwuchsfeuerwehr Hörpel-Volkwardingen gegründet

HÖRPEL. Bei strahlendem Sonnenschein und frühlingshaften Temperaturen wurde am vergangenen Samstag die Kinderfeuerwehr Hörpel-Volkwardingen gegründet. Im Rahmen eines Tag der offenen Tür konnten Kinderfeuerwehrwartin Sarah Stelter und ihr Betreuungsteam die neuen Mitglieder mit ihren Familien, sowie Vertreter der Feuerwehr und weitere zahlreiche Gäste rund um das Feuerwehrhaus Hörpel begrüßen.

Insgesamt 14 Jungen und Mädchen im Alter von sechs bis neun Jahren gehören der frisch gegründeten Kinderfeuerwehr an. Es ist bereits die 17. Kinderfeuerwehr im Heidekreis und neben den „Bäringener Brandmeistern“ die zweite Kindergruppe der Freiwilligen Wehren in der

Gemeinde Bispingen. In feierlichen Rahmen wurden die Mädchen und Jungen namentlich begrüßt. Jedes Kind erhielt eine eigene blaue Warnweste mit seinem Namen. Anschließend führte die junge Gruppe den Gästen einen kleinen Tanz zu einem Feuerwehrlied vor, welchen sie in ihren zwei bisherigen Diensten einstudiert hatte.

Zahlreiche Gäste kamen zur Gründung, sogar Kameradinnen und Kameraden der befreundeten Feuerwehr aus Oberbauerschaft in Nordrhein-Westfalen waren unter den Gratulanten. Gemeindebrandmeister Carsten Renk ist stolz, daß während seiner Amtszeit nun bereits die zweite Kinderfeuerwehr in der Gemeinde Bispingen gegründet wurde.

Nico Stelter, Jugendwart der Feuerwehr Hörpel-Volkwardingen, überreichte an die Betreuer der Kinderfeuerwehr Bilderrahmen mit zahlreichen Erinnerungsfotos aus deren Jugendfeuerwehrzeit, und der Behringer Kinderfeuerwehrwart Jens Tödter hatte ein Bild mit den Handabdrücken der Jungen und Mädchen der Kinderfeuerwehr Behringens als symbolischen Willkommensgruß dabei.

Bei der Kinderfeuerwehr sind Jungen und Mädchen im Alter von sechs bis zehn Jahren willkommen. Sie werden altersgerecht und spielerisch an das Thema Feuerwehr herangeführt. Daneben steht aber auch gemeinsames Spielen und viel Spaß im Vordergrund.



Gründung beim Tag der offenen Tür am vergangenen Samstag: Die Kinderfeuerwehr Hörpel-Volkwardingen ist bereits die 17. Kinderfeuerwehr im Heidekreis.

NNA: Ökokult-Projekt

Transdisziplinäre Naturschutzforschung / Infos am 21. April

SCHNEVERDINGEN. „Ökosystemleistungen“ - das ist ein abstrakter Begriff, hat aber gerade im Zusammenhang mit einer Kulturlandschaft wie der Lüneburger Heide eine ganz konkrete Bedeutung. Als Ökosystemleistungen werden „Leistungen“ der Natur wie die Speicherung von Kohlenstoff und die Neubildung von Grundwasser bezeichnet. Darüber hinaus fördert der Schutz und der langfristige Erhalt einer extensiv bewirtschafteten Kulturlandschaft mit seinem Mosaik an Landschaftselementen und Lebensräumen wie Äckern, Wald und Heide die biologische Vielfalt. Und er erbringt kulturelle und sozioökonomische Effekte wie das Gefühl von Verbundenheit und Heimat für die Bevölkerung einerseits - und die Qualität der Erholung für die steigende Zahl von Touristen. Eine Entwicklung, die wiederum Arbeitsplätze in einer Region

entstehen läßt und sichert. Wie die umfangreichen und komplexen Ökosystemleistungen einer Kulturlandschaft erhoben, bewertet und befördert werden können, ist Forschungsziel des Projektes „Sicherung der Ökosystemleistungen und Biodiversität von extensiv beweideten Kulturlandschaften“, kurz Ökokult, das im Rahmen der Veranstaltung „Natur und Kultur in der Lüneburger Heide“ der Alfred Toepfer Akademie für Naturschutz (NNA) am 21. April vorgestellt wird. Das Ökokult-Projekt mit einer Laufzeit bis zum Sommer 2022 ist übergreifend über verschiedene wissenschaftliche Disziplinen ausgerichtet und wird aus Bundesmitteln gefördert. Damit soll nicht nur die Kooperation zwischen verschiedenen Wissenschaftsdisziplinen gestärkt, sondern auch Praxispartner außerhalb der Universitäten eng mit eingebunden werden. So

fungiert neben den wissenschaftlichen Partnern, der Leuphana Universität Lüneburg und der Hochschule für nachhaltige Entwicklung Eberswalde (HNEE), der Verein Naturschutzpark Lüneburger Heide (VNP) als Umsetzungspartner. Darüber hinaus sollen relevante Akteure aus der Region wie Naturschutzbehörden und Experten für Landschaftsplanung sowie aus der Land- und Forstwirtschaft einbezogen werden. Die Alfred Toepfer Akademie für Naturschutz selbst ist im Rahmen des Projektes für die Bereiche Akzeptanzforschung und Öffentlichkeitsarbeit verantwortlich. Nähere Infos zu dem Verbundprojekt gibt es im Internet unter www.oekokult.de. Anmeldungen zu der Veranstaltung am 21. April werden unter <https://www.nna.niedersachsen.de/veranstaltungen/Oekosystemleistung-158540.html> entgegengenommen.

Buntes Kinderkunstprojekt



Auf Initiative des Fördervereins der Freudenthalschule Soltau war auch in diesem Jahr wieder die hiesige Künstlerin Stefanie „Steffi“ Klymant in der Soltau-Schule zu Gast, um mit den Schülern der 3. Klassen ein Gemälde zu erarbeiten: Passend zum aktuellen Unterrichtsstoff widmeten sie sich in diesem Jahr dem Thema „Schmetterlinge“. In jeweils zwei Unterrichtsstunden zeigte Steffi Klymant den Kindern Schritt für Schritt, wie ein Gemälde entsteht. Mit großer Begeisterung malten die kleinen Künstler großformatige Schmetterlinge in schillernden Acrylfarben, die am Ende noch mit Pastellkreiden veredelt wurden. Die fertigen Werke der filigranen Flatterwesen präsentieren die jungen Kreativen mit großem Stolz vom 6. bis 16. Juni in der Soltau-Bibliothek Waldmühle der Öffentlichkeit.

[nju:s]

naketano
BRAVE NEW WORDS
blutgeschwister
ONLY. khujo
Superdry.
PLEASE
CONVERSE

Für Inhaber der Kundenkarte

20%

auf 1 Lieblingsteil

*Gültig am 13.04.2018 auch auf bereits reduzierte Artikel. Keine Kombination mit weiteren Rabatt-Aktionen.

Für Inhaber der Kundenkarte

15%

auf 1 Lieblingsteil

*Gültig am 13.04.2018 auch auf bereits reduzierte Artikel. Keine Kombination mit weiteren Rabatt-Aktionen.

Für ALLE

10%

auf 1 Lieblingsteil

*Gültig am 13.04.2018 auch auf bereits reduzierte Artikel. Keine Kombination mit weiteren Rabatt-Aktionen.

Herzliche Einladung

MÄDELS-ABEND

mit großer Modenschau

Freitag, 13. April 2018 | von 19 - 21 Uhr

Tamaris

Hochsensibilität: Expertin zu Gast

SCHNEVERDINGEN. Der Informationskreis Hochbegabung hat am 18. April eine Expertin zum Thema Hochsensibilität zu Gast. Seit mehr als zwei Jahren stehen einmal im Monat Treffen des Informationskreises Hochbegabung im Mehrgenerationenhaus Schneverdingen unter der Leitung von Antje Diller-Wolff, ausgebildeter ECHA-Coach für Hochbegabte, auf dem Plan. Die Teilnehmer - Eltern, Lehrer und Erzieher - kommen aus den Landkreisen Rotenburg, Verden und dem Heidekreis.

Hochsensibilität ist ähnlich schwer einzuordnen, wenig ist darüber bekannt und es ist eine Eigenschaft, die Kindern und Pädagogen das Zusammenleben erschweren kann. „Hochsensible leben in diesem Spannungsfeld zwischen dem Dasein als Ausgrenzte und Mobbingopfer und der Anerkennung als Pioniere einer ganzheitlich orientierten Führungskompetenz“, sagt Jutta Böttcher, die 2005 „Aurum Cordis“ als bundesweit erstes Kompetenzzentrum für Hochsensibilität in Deutsch-

land gegründet hat, Sitz ist in Buxtehude. Die Expertin kommt auf Einladung des Infokreises Hochbegabung nach Schneverdingen, gibt Einblicke in das umfassende Thema und beantwortet Fragen. Der Eintritt ist frei, eine Anmeldung ist erforderlich an info@hochbegabung-heidekreis.de. Der Informationskreis Hochbegabung trifft sich am 18. April um 19.30 Uhr im Mehrgenerationenhaus Schneverdingen, Osterwaldweg 9, und regelmäßig jeden dritten Mittwoch im Monat.

Box für Nutria-Schwänze

Aufgrund der exponentiellen Ausbreitung der Nutria (Biberratte) in ganz Europa hat der Hegering Wietzendorf nun mit Alfred Tulke in Wietzendorf, einen „Nutria-Beauftragten“ etabliert. An seinem Haus in der Wiesenstraße 2 wurde eine Sammelstelle für die Schwänze der im Hegering Wietzendorf erlegten Nutrias eingerichtet. Die Prämie von sechs Euro pro erlegter Nutria wird einmal jährlich ausgezahlt. Die Erleger werden gebeten, die Schwänze in Plastiktüten zu packen, bevor diese in die Sammelbox eingeworfen werden. Bis Ende des 17. Jahrhunderts lebten Nutrias ausschließlich in Südamerika. Ihres warmen, wasserabweisenden Pelzes wegen wurden sie im vergangenen Jahrhundert weltweit in Pelztierfarmen gezüchtet, aus denen die Tiere ausbrachen und als Neozoen (invasive Art) teilweise erhebliche Schäden an Dämmen, Deichen und Flußläufen verursachen. Die bis zu 65 Zentimeter langen und bis zu zehn Kilo schweren Tiere haben einen Schwanz von rund 45 Zentimeter Länge. Die Erdhöhlen können bis zu sechs Meter lang werden und bis zu drei Meter tief in den Boden reichen. Das Foto zeigt: (von links) Hegeringleiter Joachim Schulze, „Nutria-Beauftragter“ Alfred Tulke und Jens Holste bei der Aufhängung der Sammelbox in Wietzendorf.



Neue Vortragsserie

Gutes Sehen

Thema: Grauer Star oder Katarakt?

Moderne Behandlung und aktuelle Möglichkeiten bei einer der häufigsten Augenerkrankungen

23.04.2018
19 - 21 Uhr



REFERENT:
Privatdozent Dr. med.
Christian Ahlers,
Facharzt für Augenheilkunde

VERANSTALTUNGSORT:
Hotel Park Soltau
Winsener Straße 111
29614 Soltau
ANMELDUNG:
infoabend@die-augenpartner.de
TELEFON: 05191 9780133

BITTE MELDEN SIE SICH AN. DIE TEILNAHME IST KOSTENFREI.

Die Augenpartner
IHR AUGENARZT IN SOLTAU

Selbstloses Engagement

Eckehardt Gärtner im Alter von 92 Jahren verstorben



2015 erhielt Eckehardt Gärtner (links) die Dankbarkeitsmedaille des Europäischen Solidarnosc-Zentrums in Danzig aus den Händen des polnischen Generalkonsuls Marian Cichosz. Am vergangenen Mittwoch verstarb der Soltauer im Alter von 92 Jahren.

SOLTAU (ari/mwi). „Wenn Ihr mich sucht, sucht mich in Euren Herzen. Habe ich dort eine Bleibe gefunden, lebe ich in Euch weiter“ - diesen Spruch von Rainer Maria Rilke haben die Hinterbliebenen der Todesanzeige für Eckehardt Gärtner vorgestellt: Am vergangenen Mittwoch verstarb er im Alter von 92 Jahren. Und da Gärtner durch sein unermüdetes Wirken für die deutsch-polnischen Beziehungen in unzähligen Herzen eine Bleibe gefunden hat, wird er auf vielfältige Weise fortleben.

Über drei Jahrzehnte hat der Soltauer seine Geburtsstadt Zielona Gora (früher Grünberg) mit medizinischen Hilfsgütern unterstützt, und später für zahlreiche Kontakte auf kultureller, sportlicher und sozialer Ebene zwischen Grünberg und Soltau gesorgt.

Schon lange bevor Soltau und Zielona Gora auf Gärtners Anregung zu einer Städtefreundschaft zusam-

menfanden, hatte sich der Soltauer quasi im Alleingang für die Grünberger Bürgerinnen und Bürger engagiert.

Die durchlebten schwere Zeiten, als Polen von 1981 bis 1983 unter Kriegsrecht stand. Damals, bei einem Besuch 1983, wurde Gärtner auf die katastrophale Versorgungslage aufmerksam, vor allem auf den lebensbedrohlichen Mangel an Medikamenten. Der Soltauer ergriff die Initiative und sorgte, unterstützt von hiesigen Spendern, für regelmäßige Hilfstransporte mit dem eigenen Pkw und auf eigene Kosten. Am Ende waren es rund 350 Fahrten, auf denen er Medikamente und medizinisches Gerät, aber auch andere Hilfsgüter und Spielzeuge nach Zielona Gora brachte.

In all diesen Jahren hat Gärtner viele Kontakte geknüpft und in Polen zahllose Freunde gewonnen, zumal er sich auch in anderen gesellschaftlichen Bereichen engagierte und etwa

für sportliche und kulturelle Kontakte zwischen Deutschen und Polen gesorgt hat.

Für diesen Einsatz wurde er 1993 mit dem Bundesverdienstkreuz und einer Einladung zum Neujahrsempfang des damaligen Bundespräsidenten Richard von Weizsäcker ausgezeichnet.

Vor allem aber die Polen vergaßen den langjährigen selbstlosen Einsatz ihres Soltauer Freundes nicht: Sie ehrten ihn 1990 mit der Verdienstmedaille der Woiwodschaft Zielona Gora und verliehen ihm 1993 die Ehrenbürgerschaft. 2001 erhielt „Ecki“ Gärtner das polnische Verdienstkreuz von Präsident Alexander Kwasniewski und mehrfach das „Goldene Herz“ des Hospizes in Grünberg. 2015 schließlich bekam er die Dankbarkeitsmedaille des Europäischen Solidarnosc-Zentrums in Danzig. Im selben Jahr richtete die Stadt Zielona Gora zudem die Feier zu Gärtners 90. Geburtstag aus.

Naturbad

NEUENKIRCHEN. Zur Jahreshauptversammlung lädt der Neuenkirchener Förderverein Naturbad im Hahnenbachtal seine Mitglieder für Dienstag, den 17. April, um 19 Uhr in den Neuenkirchener Hof, Hauptstraße 27, ein. Auf der Tagesordnung stehen unter anderem Bericht des Vorstandes, Wahlen und die Planung der Badesaison 2018.

„LichtSpiel“

SCHNEVERDINGEN. In seinem ehrenamtlich betriebenen Kino in der Kulturstellmacherei in der Oststraße zeigt der Schneverdingener Verein Lichtspiel für Erwachsene am Samstag, dem 14. April, um 19 Uhr „Big Sick“ sowie am Sonntag, dem 15. April, um 19 Uhr „Shape of Water - Das Flüstern des Wassers“ und am Mittwoch, dem 18. April, um 19 Uhr „Liebe auf Sibirisch“. Für Kinder läuft am Sonntag, dem 15. April, um 15 Uhr „Biene Maja 2 - Honigspiele“. Karten gibt es ab eine Stunde vor Beginn an der Kinokasse oder im Vorverkauf online unter www.lichtspiel-schneverdingen.de.

„Kinderkram“

DORFMARK. „Kinderkram“ heißt der Flohmarkt, der am Samstag, dem 21. April, im Gemeindehaus Dorfmark auf dem Programm steht. Von 14 bis 16 Uhr darf wieder nach Herzenslust gekauft, gestöbert und gehandelt werden, wobei Produkte rund ums Kind im Mittelpunkt stehen. Auch diesmal wird wieder ein reichhaltiges Tortenbuffet angeboten. Gern dürfen Besucher auch Kuchen für die Kaffeetafel mit nach Hause nehmen. Die Einnahmen aus dem Tortenverkauf und der Standgebühr werden anschließend der Arbeit in der Gemeinde zugutekommen. Weitere Informationen und Anmeldung bei Claudia Röper, Ruf (05163) 6049.

Knobeln

OERREL/MUNSTER. Am 21. April ab 14.30 Uhr bietet der DRK-Ortsverein Oerrel ein Knobelturnier im „Deutschen Haus“ in Munster an. Es wird eine Startgebühr erhoben. Wer teilnehmen möchte, meldet sich an bei Brigitte Hellfritz, Ruf (05192) 10000, oder bei Annegret Schürkes, Telefon (05192) 2139. Gäste sind willkommen.

„Expedition Natur“

Ausstellungseröffnung im Springhornhof

NEUENKIRCHEN. Der Kunstverein Springhornhof in Neuenkirchen eröffnet am Samstag, den 14. April, um 17 Uhr die Ausstellung „Expedition Natur“ mit Arbeiten von niederländischen und britischen Künstlerinnen und Künstlern. Diese begeben sich mit ihren Werken auf die Reise in wenig vertraute Territorien, „wobei diese fremden Territorien auch direkt vor der eigenen Haustür liegen können“, so der Kunstverein. „Sie sind als Entdecker, Forscher, Erzähler oder Erfinder unterwegs; manchmal ist der Weg das Ziel.“

Jasper de Beijer hat für seine Videoarbeit „Laagland“ aus Zeichnungen, Kupferstichen und Radierungen Niederländischer Meister wie van Ruisdael, Rembrandt und van Gogh eine eigene Welt erschaffen. In den Malereien von Jochen op ten Noord und Karin Bos geht es um Beziehungen von Mensch, Landschaft oder der Natur. Bos' Gemälde sind voller Geschichten, in denen nichts scheint wie es ist und eine fröhliche Feriendlandschaft ein Ort für ein schreckliches Verbrechen sein kann, während bei Jochen op ten Noord präzise berechnete Farbraster auf Landschafts-

skizzen in Schwarz-Weiß treffen. Das Künstlerteam „DAT 'drawing apart together“ schickt unfertige Zeichnungen vom einen zum anderen, woraufhin der Empfänger an der Zeichnung weiter arbeitet. Mehrfach geht es hin und her, bis das Werk entweder als „fertig“ oder „gescheiterter Versuch“ gekennzeichnet werden kann. Entlegenste Winkel der Erde, die Salzwüste Boliviens oder die Küsten von Vanuatu, sind die Bühne für Scarlett Hooff Graaflands präzise choreografierte Performances, von denen jeweils nur ein einzelnes Foto in Ausstellungen berichtet. Die Skulpturen von Erik Wuthrich, Patrick Bergsma und Florian Göttke sind von Formen der Natur inspiriert. Vage Situationen des Übergangs bestimmen die Stilleben der Fotografin Lynne Leegte, aber auch die dokumentarischen Aufnahmen von Henk Wildschut und Simon Faithfull.

Geöffnet ist die Ausstellung bis zum 17. Juni, Dienstag bis Sonntag von 14 bis 18 Uhr. Der „Internationale Dorfaden“ ist während der Ausstellungszeiten geöffnet. Die Landschaftskunstwerke und der Ateliergarten sind jederzeit frei zugänglich.



Auch Werke von Karin Bros - hier „Spyglass 3“ aus dem Jahr 2003 - werden im Kunstverein Springhornhof in Neuenkirchen zu sehen sein.

LESERREISE

Genuss Erleben
6 Tage Flandern



5 Radtouren
im Eifel- und
Moselland

Sie haben die Wahl! Lebendige Geschichte hautnah erleben: Flanderns Kunststädte gehören zu den faszinierendsten Städten Europas. Es erwarten Sie historische Marktplätze und prachtvolle Bauten. Aber auch entspannte Radtouren durch das Hinterland, an die Nordsee und zu den bekannten Seebädern. Standort ist die alte Hansestadt Brügge. Ihr Hotel liegt in der Nähe des historischen Zentrums und bietet Gelegenheit, die Atmosphäre der Stadt zu genießen.

Oder kommen Sie mit in die Eifel, ein Geheimtipp für die meisten Radfahrer. Auf ehemaligen Eisenbahnstrecken radelt man recht angenehm durch das sehenswerte Eifel- und Moselland, eine abwechslungsreiche Naturlandschaft und in manch beschaulichen Städtchen. Probieren Sie die kulinarischen Köstlichkeiten. Die Eifel bietet „Erlebnisradeln mit Einkehrschwung“.

Genussradeln 2018: Flandern oder Eifel

Brügge, Gent und die Nordsee 9. bis 14. Juni 2018

- 1. Tag: Soltau • Brügge • Stadtführung**
Per Bus mit Radanhänger und eigenen Fahrrädern geht es nach Brügge. Zimmerbezug und Stadtführung in Brügge.
- 2. Tag: Brügge • Damme • Sluis • • Knokke/Nordsee (ca. 40 Rad-km)**
Radtour zur Nordsee. Sie gelangen u.a. zur Eulenspiegelstadt Damme, dem Hafendorf Sluis, zum Vogelschutzgebiet Het Zwin und in das mondäne Seebad Knokke mit schönem Strand.
- 3. Tag: Veurne • Westvliederen (ca. 45 Rad-km)**
Per Bus Richtung französische Grenze. Von Veurne aus radeln Sie über Beauvoorde nach Vliederen. In der Trappistenabtei können Sie das typische und besonders leckere Bier probieren, welches 2005 zum „besten Bier der Welt“ gewählt wurde.
- 4. Tag: Gent • Radtour Leielandschaft (ca. 35 Rad-km)**
Busfahrt nach Gent und Stadtrundgang durch die verkehrsfreie Altstadt. Mit dem Rad entlang des Flüsschens Leie und durch eine der schönsten Landschaften Flanderns geht es in das Künstlerdorf Sint-Maartens-Latem und nach Deinze.
- 5. Tag: Radtour entlang des Brügge-Gent-Kanals • Beermere • Brügge (ca. 48 Rad-km)**
Durch die flämische Tiefebene, vorbei an Bauernhöfen, entlang des Brügge-Gent-Kanals zurück nach Brügge.
- 6. Tag: Heimreise mit Stadtrundgang durch Antwerpen**
Auf der Rückreise lernen Sie die größte Stadt Flanderns bei einem Rundgang kennen. Nach der Mittagspause reisen Sie zurück zu den Ausgangsorten.

Programmänderungen vorbehalten.

Preise pro Person
895,- im Doppelzimmer
195,- Euro Einzelzimmer-Zuschlag

Fachwerk, Maare, Hecken, Seen 2. bis 7. Juli 2018

- 1. Tag: Soltau • Monschau mit Rundgang**
Per Bus mit Radanhänger und eigenen Fahrrädern geht es nach Monschau. Das Hotel liegt nur 10 Fußminuten von der historischen Altstadt entfernt. Zimmerbezug und Rundgang.
- 2. Tag: Eifel-Ardennen-Radtour (ca. 49 Rad-km)**
Sie radeln auf der ehemaligen Vennbahnstrecke, die zwischen Deutschland und Belgien wechselt. Über Weywertz, Waimes, Montanau (Ardenner Schinken) in die Blumenstadt Malmedy.
- 3. Tag: Daun/Eifel • Maare-(Mosel)-Radweg (nach Wunsch ca. 40 - 60 Rad-km)**
Anreise nach Daun. Mit dem Rad auf dem Maare-Mosel-Radweg. Entscheiden Sie selbst, ob Sie lieber die kürzere Strecke bevorzugen und sich Zeit nehmen, oder die lange Strecke bis nach Bernkastel-Kues an der Mosel radeln möchten.
- 4. Tag: Aachen • Kornelimünster • Roetgen (ca. 35 Rad-km)**
Kurzer Abstecher nach Aachen. Außerhalb der Kaiserstadt fahren Sie mit dem Rad über Kornelimünster und auf der Vennbahnroute durch das nördliche Vennvorland nach Roetgen, dem Tor zur Eifel.
- 5. Tag: Rursee-Rundfahrt (ca. 45 Rad-km)**
Durch das Rurtal zum Rursee, einer der größten Talsperren Deutschlands. Dem Seeufer folgend zur Dreiborner Hochfläche und in den Ort Vogelsang.
- 6. Tag: Rurtal (ca. 20 Rad-km) Heimreise**
Vormittags letzte Radtour von Einruhr nach Erkensruhr. Nach der Mittagspause zurück zu den Ausgangsorten.

Programmänderungen vorbehalten.

Preise pro Person
695,- im Doppelzimmer
145,- Euro Einzelzimmer-Zuschlag

- Leistungen**
- 6-tägige Busreise mit einem modernen, klimatisierten Reisebus von Soltau und anderen Orten wie z.B. Schneverdingen und Munster (mind. 7 Personen je Zustieg) nach Brügge bzw. in die Eifel und zurück
 - Fahrrad-Verladung am Tag vor der Reise
 - Transport des eigenen Fahrrads im speziellen Radanhänger neuester Bauart
 - Etappenweise Begleitung durch den Bus (tägliche Treffpunkte) sowie alle Rundfahrten, Ausflüge und Transferfahrten
 - Fahrradaufbewahrung zwischen den Etappen
 - 5 Übernachtungen in Hotels der gehobenen Mittelklasse (Brügge) bzw. guten Mittelklasse (Eifel)
 - Zimmer mit Bad/WC oder Dusche/WC
 - Halbpension: 5x Frühstück und Abendessen (Eifel) bzw. 5x Frühstück und 3x Abendessen (Brügge)
 - 4 bzw. 5 geführte Fahrradtouren mit qualifizierten, örtlichen Rad-Reiseleitern
 - Zusätzliche TCI-Begleitung (ab 25 Personen)
 - Geführte Stadtrundgänge
 - Veranstalter-Haftpflicht- u. Insolvenzversicherung

Veranstalter: TCI Leser-ReiseService, Schulstr. 26, 27612 Loxstedt-Stol. Es gelten die Reisebedingungen des Veranstalters.

Haben Sie Interesse
an unserer Leserreise?

Wir freuen uns auf Ihren Besuch
oder Ihren Anruf: 05191/9832-0

heide
kurier

der leser hat das wort **Blutspender geehrt**

„Sprechblasen“

Leserbrief zum Artikel „Generationswechsel in der Soltauer SPD“ im Heide-Kurier von Sonntag, dem 8. April 2018.

Mit Erstaunen habe ich Ihren Leitartikel gelesen. Hier wird über eine Unterjüngung gesprochen. Diesen Begriff hatte ich vorher noch nie gehört; schien mir auch nicht wichtig genug, diesen in meinen Wortschatz aufzunehmen.

Unterjüngung ist ein Neologismus, der in der deutschen Demografiedebatte gegen den Begriff der Überalterung gesetzt wird; Neologismus ist ein neu etabliertes/zu etablierendes Wort in unserem Wortschatz (Wortneuschöpfung). Demografie befasst sich mit der Entwicklung der Bevöl-

kerung und ihrer Strukturen. Dabei steht folgender Punkt im Kern des Interesses: Die Geburtenrate.

Weshalb müssen die Feierabendpolitiker Sprechblasen benutzen, die sie wahrscheinlich selber nicht verstehen und sich auch keine Mühe machen, diese nachzuschlagen und zu erklären (typisch Politikwissenschaftler). Übrigens, man braucht in der Politik nicht nur Häuptlinge sondern auch Indianer/Plakatekleber.

Günther Clemenz
Munster

Leserbriefe müssen nicht der Meinung der Redaktion entsprechen. Die Redaktion behält sich vor, Leserbriefe zu kürzen.



„Jubiläums-Blutspender“ konnte das Deutsche Rote Kreuz jüngst in Wietzendorf ehren: Bereits zum 50. Mal beteiligte sich Gabriele Schröder am „Aderlaß“, für die 75. Sepende erhielten Catrin Heine-Meyer, Beate Kohlmeyer (Foto) und Rainer Drewes einen Präsentkorb. Insgesamt beteiligten sich 112 Spenderinnen und Spender an dem Termin, darunter sechs „Neulinge“.

Passbilder & TOP-Bewerbungsfotos! Sofort zum Mitnehmen!

RING FOTO Povel
Europas größter Fotoverbund Marktstr. 1 Soltau

Brochdorfer Nackensteaks
1 kg 8.49 €

Marinierte Putensteaks
1 kg 9.90 €

H.-H. Bölter GmbH
Party- und Veranstaltungsservice
Telefon 05195 2690
Querstraat 2 · 29643 Brochdorf
www.boelter-partyservice.de

SICHERN SIE SICH IHRE EXKLUSIVEN MESSE-VORTEILE BIS MONTAG, 30.04.2018!

Große **KÜCHEN-MESSE!**

Ab sofort Küchen bis zum **1/2 PREIS REDUZIERT!**¹⁾



schüller®
JENSEN/
URBAN/
next 125
Miele
BORA
GAGGENAU
nobilis
und viele mehr!



Riesige Auswahl an Küchen!



weber® Gasgrill GRATIS DAZU!²⁾

Ab 5999,- € Einkaufswert.

UVP des Herstellers: 499,- €

Weber® SPIRIT EO-210 Gasgrill
Grillfläche: ca. 52x45 cm, 1 fester Seitentisch mit 3 Besteckhaken, emaillierter Deckel mit Deckelthermometer, 2-geteilter porzellanemaillierter Stahlrost, 2 stufenlos regelbare Edelstahlbrenner, Piezzo-Zündung, 4 Lenkrollen, Crossover Zündsystem.



Wir sind exklusiver Weber World Experience-Partner!



www.mb-grillschule.de
Möbelhaus Brümmerhoff GmbH

1) Gilt nur bei Küchen-Neukauf. Nur bei freigeplanten Küchen, nicht bei reduzierten Artikeln und Werbeangeboten aus dem aktuellen Prospekt. Lieferung gratis nur für komplette Einbauküchen. Anschlüsse gegen Mehrpreis. Nicht mit anderen Werbeaktionen kombinierbar.
2) Gilt nur bei Küchen-Neuaufträgen, ausgenommen preisreduzierte Ausstellungsküchen und Abholküchen. Nicht mit anderen Vorteilsaktionen und Preisvorteilen kombinierbar. Solange Vorrat reicht.

MIT BEIDEN STANDORTEN DIE GRÖSSTE KÜCHENSCHAU IN DER LÜNEBURGER HEIDE!



Brümmerhoff KÜCHENWELT
Hier kochen die Ideen



Brümmerhoff Küchenwelt SCHNEVERDINGEN
Möbelhaus Brümmerhoff GmbH • Verdener Straße 33-39 • 29640 Schneverdingen • Telefon: 05193 / 98 96-0
Öffnungszeiten: Montag - Mittwoch: 9 - 18.30 Uhr, Donnerstag - Freitag: 9 - 19 Uhr, Samstag: 9 - 16 Uhr

Brümmerhoff Küchenwelt LÜNEBURG
Küchenwelt Brümmerhoff GmbH & Co. KG • Bei der Keulahütte 2b • 21339 Lüneburg
Telefon: 04131 / 60 39 35-0 • Öffnungszeiten: Montag - Freitag: 10 - 19 Uhr, Samstag: 10 - 18 Uhr

Ausflug Tumor(e)Hilfe

SOLTAU. Die Tumor(e)hilfe lädt zu einem Tagesausflug am 14. August ein: Mit dem Bus geht es nach Hoopte. Dort beginnt die „Zwei Elbinselrundfahrt“ mit dem barrierefreien Fahrgastschiff „Käpt. Kudl!“ auf der Oberelbe von 11 bis 17 Uhr. Die Fahrt führt zunächst auf der Elbe zur Bunthäuser Spitze. Hier teilt sich der Fluß in Norderelbe und Süderelbe. Beide Arme umschließen die Elbinsel Wilhelmsburg. Über die Norderelbe geht es in Richtung Hamburger Ha-

fen und nach einer Rundfahrt dort weiter zur Schiffsbegrüßungsanlage „Willkommen Höft“ in Schulau/Wedel. Die Rückfahrt führt dann vorbei an vielen Sehenswürdigkeiten über die Süderelbe nach Hoopte. Die Tumor(e)hilfe bittet um baldige Anmeldungen bei Edelgard Kioschis, Ruf (05194) 399132, oder mobil 0152-09492386. Wer das komplette Jahresprogramm des Vereins einsehen will, findet es unter „Termine“ auf der Homepage www.tumorehilfe.de.

Familienfrühstück

HERMANNSTADT. Zum nächsten Familienfrühstück lädt wieder die Große Kreuzgemeinde Hermannsburg ein: am Samstag, dem 14. April, von 10 bis 12 Uhr in den Gemeindefestsaal der Großen Kreuzkirche in Hermannsburg. Das Thema lautet diesmal „Du bist doof, ich hab dich lieb!“. Anja Werner von Erziehungsberatungsstelle Hermannsburg spricht über Geschwisterbeziehungen und deren besonderer Bedeutung für die kindliche Entwick-

lung. Beim Familienfrühstück sollen die Teilnehmer bei Kaffee und Kakao andere Familien kennenlernen. Es gibt jeweils ein abwechslungsreiches Kinderprogramm mit Geschichten, Musik und Spiel sowie Gelegenheit, in Ruhe mit anderen Eltern über Fragen des Familienlebens nachzudenken. Für Kaffee, Kakao, Brötchen und Croissants ist gesorgt. Jeder darf gern seinen Lieblingsaufstrich oder -aufschnitt zum Frühstücksbuffet beisteuern.

Gleich zwei Infofenster



Statt lästige zeitfressende „Whats-App-Gruppen“ zu administrieren, haben sich Mitglieder des Fördervereins der Grundschule Lünzen für einen anderen Weg der Kommunikation entschieden: Sie wünschten sich einen Schaukasten und haben ihn Dank eifriger Unterstützer auch prompt erhalten - sogar mit gleich zwei Fenstern: Eins für den Förderverein und das andere für die Grundschule und die Kindertagesstätte Lünzen. „Kommunikation ist uns wichtig. Als gemeinnütziger Verein sind wir selbstverständlich daran interessiert, unsere Arbeit so transparent wie möglich und gemeinsam mit allen, Mitgliedern, Mitmachern, Interessierten und Unterstützern zu gestalten. In Gemeinschaft für die Extrawünsche unserer Kinder und der Schule. Damit wir noch mehr und besser informieren und Unterstützer begeistern können, haben wir nun ein großes Infofenster, auf der wir über Veranstaltungen und Interessantes berichten können. Der Schaukasten bietet Mitgliedern, Eltern und Interessierten einen guten Ein- und Überblick“, so Sabrina Graunke vom Förderverein.

immobilien

Neubau einer Service-Wohnanlage für Kapitalanleger und Eigennutzer in Soltau



Senioren und betreuungsbedürftige Menschen finden hier ab sofort ihr neues Zuhause. Kauf- und Mietinteressenten sind herzlich eingeladen zur Besichtigung und Beratung.

Die Wohnungen haben eine Größe von ca. 43m²-71m², mit 2-3 Zimmern, Einbauküche und Abstellraum. Zu jeder Wohnung gehört ein Pkw-Stellplatz. Die gesamte Anlage ist

vollständig barrierearm gestaltet und wird durch den Betreiber des angrenzenden Pflegeheims betreut.

Neubau nach dem neuesten **KFW-Standard 55** inkl. Tilgungszuschuss! Kaufpreis ab **€ 136.800.-** (inkl. Pkw-Stellplatz). Mieten ab ca. **€ 415/Monat** (zzgl. Nebenkosten, ohne Stellplatz).

Verkauf



IMMAC Wohnbau GmbH
Große Theaterstr. 31-35, 20354 Hamburg
Telefon: +49 40-34 99 40-0

info@IMMAC-wohnbau.de
www.IMMAC-wohnbau.de

Vermietung



Seniorenzentrum „Haus im Park“
Friedrich-Einhoff-Ring 1, 29614 Soltau
Telefon: +49 51 91-974-0

www.betreutes-wohnen-soltau.de

neues aus der wirtschaft

Pfandspendenaktion

HEIDEKREIS. „Netto Marken-Discount“ hat jetzt eine große Tabaluga-Pfandspendenaktion zugunsten der Peter-Maffay-Stiftung gestartet: In mehr als 1.800 Filialen des Discounters - unter anderem auch in den „Netto“-Märkten im Heidekreis - können Kunden ab sofort ihren Flaschenpfand direkt am Leertgutautomaten per Knopfdruck für den guten Zweck spenden. Die Stiftung unterstützt benachteiligte Kinder in Deutschland und weltweit. Das Geld kommt den „Tabalugahäusern“ zugute, in denen Mädchen und Jungen ihre Ferien in unmittelbarer Nähe zur Natur verbringen können. Mit der Pfandspendenaktion weitet „Netto Marken-Discount“ sein Engagement zugunsten der Peter-Maffay-Stiftung erneut aus, denn bereits seit 2016 bietet der Lebensmittelhändler mit der Tabaluga-Produktreihe seinen Kunden ein „drachenstarkes“, abwechslungsreiches Sortiment für Kids: Von knackigem Obst und Gemüse über fruchtige Getränke bis zu kinderfreundlichen Drogerieartikeln. Vom Erlös der Tabaluga-Exklusivmarkenprodukte unterstützt das Unternehmen die Peter-Maffay-Stiftung.

Neue Sporttaschen



Zum Ende der Hallensaison freute sich kürzlich die D1-Jugend U13 des SV Soltau über die Unterstützung ihres neuen Sponsors, der Fahrschule „Fit 4 Drive“. Firmeninhaber Holger Röhrs übergab den von Kai Mallü und Dr. Stephan Zlab trainierten Spielern neue Sporttaschen mit dem Logo des Sponsors und dem des Soltauer Fachgeschäftes Intersport Soltau. „Wollen wir hoffen, daß die Jungs genauso ‚aufgeräumt‘ ihre Punktspiele bestreiten, wie sie nun ihre Ausrüstung verstauen können“, wünschten sich Sponsor und Trainer.

Motorgeräte-Shop



Am 14. April eröffnet die Firma „Grube KG“ offiziell ihren neugestalteten Motorgeräte-Shop am Hützeler Damm 38 in Bispingen-Hützel und beteiligt sich zugleich an den deutschlandweiten „Stihl-Testtagen“. Besucher können dabei erleben, wie viel Spaß die Gartenarbeit mit hochwertigen Geräten macht und selbst einige Modelle einfach mal ausprobieren. Firma Grube ermöglicht Interessierten genau dies und berät Besucher von 9 bis 16 Uhr. Nach einer Bauzeit von knapp fünf Monaten ist der moderne Motorgeräte-Shop entstanden: Auf einer Ausstellungsfläche von gut 270 Quadratmetern gibt es eine große Auswahl an Motorsägen, Rasenmähern, Rasenmäh-Robotern, Freischneidern, Heckenschernern und vieles mehr. Firma Grube legt großen Wert auf einen guten Service - daher war es auch ein Anliegen für das Unternehmen, die Werkstatt zu vergrößern: Auf einer Fläche von zirka 120 Quadratmetern verfügt das Team nun über eine Hebebühne, eine extra Absaugkammer und ausreichend Platz für fachgerechte Reparaturen und Wartungen. Das Service-Team steht Kunden von Montag bis Freitag jeweils von 7.30 bis 18 Uhr zur Verfügung, am Samstag ist der Motorgeräte-Shop von 8 bis 13 Uhr geöffnet. Weitere Infos gibt es online unter www.grube.de oder unter Telefon (05194) 900-0.

Wildpark

MÜDEN. Im Wildpark Müden steht am kommenden Wochenende ein Pflanzen- und Kunsthandwerkermarkt auf dem Plan: Am 14. und 15. April in der Zeit von 10 bis 17 Uhr präsentiert Kunsthandwerker sowie weitere Aussteller und Anbieter ihre Ware und Handwerke im Ambiente des Wildparks. Angeboten werden Kreationen aus Stoff, Keramik und Wolle, Mode für Kinder und Erwachsene, Gewebtes und Gesticktes, außerdem Wohnaccessoires und Kerzen; Accessoires für Sie und Ihn aus verschiedensten Materialien, Hüte, Mützen, Tücher, Taschen, Portemonnaies und vieles mehr für Haus und Garten. In der Kreativcke wird es ein Bastelangebot geben und das Korbflechten vorgeführt. Der Markt wird ergänzt durch regionale Spezialitäten. Eintrittskarten sind an der Tageskasse oder unter www.tipada-group.de erhältlich.

Alkoholisiert

DORFMARK. Am frühen Sonntagmorgen des vergangenen Wochenendes fiel einer Streifenwagenbesatzung auf der Autobahn 7, zwischen den Anschlußstellen Soltau-Süd und Dorfmark, ein Pkw auf, der mit überhöhter Geschwindigkeit an dem Streifenwagen vorbeifuhr. Die Beamten konnten den Pkw einholen, als er die A7 an der Anschlußstelle Dorfmark verließ. Bei der anschließenden Kontrolle stellten die Polizisten beim Fahrzeugführer eine Atemalkoholkonzentration von 1,57 Promille fest. Dem 47jährigen Mann aus Sottrum wurde eine Blutprobe entnommen, der Führerschein sichergestellt. Außerdem leiteten die Beamten ein Strafverfahren wegen Trunkenheit im Verkehr ein.

Hamburgfahrt

HERMANNSTADT. Der SoVD Hermannsburg fährt am 7. Juni nach Hamburg. Mit dem Bus geht es nach Lauenburg, von da aus auf der Elbe per Fahrgastschiff nach Hamburg mit einer großen Hafenrundfahrt. Abfahrt ist um 6.45 Uhr vom Marktplatz Hermannsburg. Es sind noch kurzfristige Anmeldungen möglich bei Ingrid Schade, Ruf (05053) 9037946, E-Mail ingrid-schade@t-online.de. Auch Gäste sind willkommen.

Nähwerkstatt

IDINGEN. Noch Plätze frei sind für die „Nähwerkstatt“ des Jugendhofes Idingen am 21. und 22. April. Unter dem Motto „TTT - Taschen Total Trendy“ läuft dort ein zweitägiger Taschen-Nähkurs. Ab Samstagfrüh können sich Jugendliche unter fachkundiger Anleitung einer Schneiderin eigene Taschen selber nähen. Vor-kennnisse sind nicht unbedingt erforderlich. Im Jugendhof stehen Nähmaschinen zur Verfügung. Interessierte Jugendliche (Jungen und Mädchen) ab zwölf Jahren können sich unter Ruf (05162) 989811 oder per E-Mail an j.mehmke@jugendhof-idingen.de über das Seminar informieren oder gleich anmelden.



An der „Nähwerkstatt“ auf dem Jugendhof Idingen können Schnellentschlusene noch teilnehmen.

anzeigenservice

Liegt zum Zeitpunkt der Veröffentlichung einer Immobilienanzeige bereits ein Energieausweis vor, müssen gemäß Energiesparverordnung (EnEV 2014) Angaben aus dem Energieausweis auch in Ihrer Anzeige stehen. Das nachfolgende Verzeichnis zeigt Abkürzungen, wie sie üblicherweise verwendet werden. Der AM-Verlag übernimmt keine Haftung oder Gewährleistung.

Art des Energieausweises:

Verbrauchsausweis	V
Bedarfsausweis	B
Der Energiebedarfs- oder Energieverbrauchswert aus der Skala des Energieausweises in kWh/(m ² a)	kWh

Energieträger:

Koks, Braunkohle, Steinkohle	Ko
Heizöl	Öl
Erdgas, Flüssiggas	Gas
Fernwärme aus Heizwerk oder KWK	FW
Brennholz, Holzpellets, Holzhackschnittel	HZ
Elektrische Energie (auch Wärmepumpe), Strommix	E
Baujahr des Wohngebäudes	Bj
Energieeffizienzklasse des Wohngebäudes bei ab 1. Mai 2014 erstellten Energieausweisen	A+ bis H (z. B. Kl. B)

stellenmarkt

Reinigen in einem Ferienpark bei Bispingen

Für unser **neues Team** suchen wir motivierte, deutschsprachige Mitarbeiter für Montag und Freitag von 10.00–15.00 Uhr auf 450,- € Basis (evtl. auch steuerpflichtig), Stundenlohn 10,30 €, Festeinstellung und Fahrdienst zum Einsatzort nach Absprache.
BOCKHOLDT KG
 Telefon 0511 65 55 31 11



heide kurier
 am Mittwoch und am Sonntag

STARKES TEAM SUCHT UNTERSTÜTZUNG!

WIR BIETEN IHNEN EINE ANSPRUCHSVOLLE TÄTIGKEIT ALS:

Kundendienst-Techniker/in

Ihr Profil:

- Abgeschlossene Berufsausbildung im Elektroh Handwerk oder vergleichbare Ausbildung
- Führerschein Klasse B
- Umfassende, technische Kenntnisse
- Zuverlässig, engagiert und begeisterungsfähig
- Spaß am Umgang mit Menschen, kommunikationsstark und flexibel
- Eigenverantwortliches Arbeiten, gepflegtes, sicheres Auftreten

Ihr Tätigkeitsbereich:

- Lieferung, Montage bzw. Einbau und Anschluss von Elektrogeräten
- Montage von SAT Anlagen
- Ablauforganisation Kundendienst/Service

Haben wir Ihr Interesse geweckt?

EURONICS Soltau GmbH | z. Hd. Herr Lühr
 Tel. 05191-96 75 75 | Email: info@euronics-soltau.de
 www.euronics-soltau.de



Wir suchen ab sofort eine **Reinigungskraft (m/w)** auf geringfügiger Beschäftigungsbasis von montags bis freitags zur Reinigung unserer Sanitär-, Büro- u. Verkaufsräume. Bewerbung bitte an Herrn Josef Hammer, gerne auch per E-Mail.



HAMMER
 FLEISCHEREI- UND GROSSKÜCHENTECHNIK

Westendorfer Straße 51 · 29683 Dorfmark
 Telefon 05163 91000 · info@hammer-dorfmark.de

FRÜH MORGENS GELD VERDIENEN




EINFACH MEHR TASCHENGELD

Die pünktliche und zuverlässige Belieferung der Zeitungsläser ist eine große logistische Herausforderung. Als Zeitungszusteller übernehmen Sie Verantwortung und sind Teil der langen Kette von der Nachrichtenbeschaffung und der Informationsaufbereitung, über die Zeitungsproduktion bis hin zur Belieferung der Leser. Damit bilden die Zeitungszusteller ein Fundament unserer vielfältigen deutschen Presselandschaft und Zeitungskultur.

Zur Verstärkung unseres Teams suchen wir Sie als

Mitarbeiter/in im Zustelldienst

in **Teilzeit** oder auf Basis eines **Mini-Jobs** für die Tageszeitung und/oder Anzeigenblätter

- Wir bieten Ihnen eine eigenverantwortliche, sichere und geregelte Tätigkeit in der Nähe Ihrer Wohnung.
- Arbeitszeiten jeweils von Mo.-Sa. bei freier Zeiteinteilung bis 6.00 Uhr oder Mittwoch und/oder am Wochenende in den Nachmittagsstunden.
- Guter Zuverdienst für Rentner, Hausfrauen und Berufstätige.

Zurzeit suchen wir für die Tageszeitung Mitarbeiter in **Soltau, Wietzendorf, Trauen, Harber und Bispingen**

Zurzeit suchen wir für die Anzeigenblätter Mitarbeiter in **Heber, Dorfmark, Soltau und Trauen**

Bewerben können Sie sich telefonisch bei Herrn Michael Treske unter 05191 | 808 180



Mundschenk
 Druck- und Vertriebsgesellschaft GmbH & Co. KG
 Harburger Straße 63 | 29614 Soltau

seidensticker



Seidensticker – Unsere Erfolge sprechen für sich. Seit über 95 Jahren stehen wir für kompromisslose Qualität. Die Seidensticker-Gruppe verkörpert das perfekte Zusammenspiel von Innovation und Tradition und gehört zu den weltweit führenden Hemdenherstellern. Unseren Wachstumskurs setzen wir als familiengeführtes Unternehmen konsequent fort.

Sie begeistern sich für unsere Marken und Produkte, verfügen über ein modisches und silsicheres Geschick. Es macht Ihnen Spaß, starke Marken zu verkaufen und unseren Kunden einen exzellenten Service zu bieten. Flexibilität, Belastbarkeit und gute Umgangsformen runden Ihr Profil ab.

Dann bewerben Sie sich als

VERKAUFSBERATER (M/W) SOLTAU (VOLL-/TEILZEIT)

Ihr Aufgabengebiet:

- Beratung und Verkauf
- Warenpräsentation und Dekoration
- Bedienung der Kasse

Ihr Profil:

- Kaufmännische Ausbildung oder Erfahrung im Textileinzelhandel
- Solide Warenkenntnisse
- Ausgeprägte Kundenorientierung
- Begeisterung für Mode

Idealerweise verfügen Sie bereits über Berufserfahrung in einer vergleichbaren Position.

Neben einer leistungsgerechten Vergütung erwarten Sie u.a. eine kollegiale Arbeitsatmosphäre und vielfältige Entwicklungsmöglichkeiten.

Wenn Sie langfristig unsere Erfolgsgeschichte mitgestalten möchten, dann freuen wir uns auf Ihre aussagekräftige Bewerbung!

seidensticker.com

Seidensticker Gruppe
 Personalabteilung
 Frau Stefanie Bäumer
 Herforder Str. 182-194
 33609 Bielefeld
 E-Mail: personal@seidensticker.de
 Tel.: +49 (0)521-306-323

AUCH IM INTERNET



heide-kurier.de

IMPULS

Sie suchen einen Nebenjob?

Dann kommen Sie zu uns: Wir, ein erfolgreiches Dienstleistungsunternehmen, suchen ab sofort für einen Drogeriemarkt in **Schneverdingen** zuverlässige Mitarbeiter m/w in der Warenverräumung auf Geringfügigkeitsbasis bis 450 €. Einsatztage: Mo., Mi. u. Fr. ab 6 Uhr. Bewerben Sie sich jetzt unter:

☎ 03 31-581 71 161
 www.impulsone.de/jobs
 Wir freuen uns auf Sie!

NEPERT

GEBAUDEREINIGUNG GMBH

Wir suchen zu sofort zuverlässige **Reinigungskräfte w/m** auf 450,- €-Basis

freitags: 4-5 Std. ab 10.00 Uhr und/oder
 sonntags: 4-5 Std. ab 11.00 Uhr

Tariflohn 10,30 € pro Stunde + Sonntags- und Feiertagszuschläge

Wir freuen uns auf Ihren Anruf!

Neppert Gebäudereinigung GmbH
 Telefon 05193 9858-0
 www.neppert-gebaudereinigung.de

Reginas HAARTreff

WANTED Friseur/in in Teil- bzw. Vollzeit

Du möchtest in einem motivierten Team arbeiten? Du legst Wert auf Fort- und Weiterbildung und dir ist wichtig, dass deine Leistung belohnt wird?

Dann bewirb dich jetzt! z. Hd. Regina Pages, gerne auch per Email: regina-pages@web.de

Rehrhofer Weg 43 · Munster
 Telefon 05192 2783

Wir bringen die Heide zum Kochen! Unter diesem Motto haben wir im April 2017 das einzig wahre Küchenfachgeschäft für Soltau und die Region eröffnet. Für Sie ist die Küche mehr als ein Raum zum Kochen? Dann sind Sie bei uns genau richtig, denn

WIR SUCHEN AB SOFORT KÜCHENPLANER/IN

Ihr Aufgabengebiet:

- Vollständige Betreuung unserer Kunden, vom Aufmaß bis zur Endabnahme
- Küchenplanung, Zeichnung, Aufmaß

Ihr Profil:

- Leidenschaft für detailorientierte Planung
- Gutes räumliches Vorstellungsvermögen
- Erfahrungen im technischen Zeichnen und/oder im handwerklichen Bereich von Vorteil

Werden Sie Teil unseres Teams und senden Sie Ihre aussagekräftigen Bewerbungsunterlagen per E-Mail an Herrn Stefan Kühn: mail@kuechenkuehn.de

Die Nummer 1 in Soltau!

Rundum Service!
 Professionelle Beratung!
 Beste Qualität!

„der küchen kühn“
 EURONICS Soltau GmbH
 Almhöhe 1
 29614 Soltau



Wir expandieren weiter!

An 92 Standorten in ganz Deutschland ist Jawoll der Inbegriff für Hammerpreise im Einzelhandel - und wir suchen und eröffnen monatlich neue Filialen! Im Zuge der Expansion wird auch das Team der Zentrale und Verwaltung in Soltau weiter wachsen.

Jawoll

Zentrale und Verwaltung

Wir suchen zu sofort oder später - in Vollzeit eine(n) Mitarbeiter/in für die Position

Mediengestalter/in

Ihre Aufgaben:

- Erstellung von Prospektseiten, Anzeigen sowie POS-Materialien
- Verantwortung für die korrekte Umsetzung der Styleguides
- Termingerechte Koordination von Werbeaktionen
- Kreative und unterstützende Mitarbeit bei der Planung und Gestaltung innovativer Artwork- und Werbemaßnahmen

Fähigkeiten:

- erfolgreich abgeschlossene Ausbildung im Bereich Verpackungsdesign, Grafikdesign, visuelle Kommunikation oder vergleichbare Qualifikation
- Praktische Fertigkeiten im Bereich Druck, Medien oder Verpackungen
- Begeisterung für kreatives Arbeiten
- Starke Kommunikationsfähigkeit und eine vernetzte Denkweise
- sehr gute Deutsch- und Englischkenntnisse in Wort und Schrift
- sichere Kenntnisse im Umgang mit MS-Office Paket & Adobe Creative Cloud
- verantwortungsbewusste und eigenständige Arbeitsweise

Senden Sie Ihre aussagekräftige Bewerbung unter Angabe Ihres frühestmöglichen Eintrittstermins und Ihrer Gehaltsvorstellung bitte an:

J. A. Woll Handels GmbH
 z. Hd. Herrn Christian Meyer
 Am Hornberg 6, 29614 Soltau
 E-Mail: bewerbung@jawoll.de

Ihr idealer Partner für Werbung in Ihrer Region.

Die Kombination des Erfolges!



heide kurier
 am Mittwoch & am Sonntag

Rücksichtslose Biker

FINTEL. Bei ihrer Suche nach zwei bislang noch unbekanntem rücksichtslosen Bikern bitten die Beamten der Polizeistation Fintel die Bevölkerung um Mithilfe. Die beiden Fahrer zweier Geländemaschinen brausten, wie die Polizei berichtet, am vergangenen Wochenende zwischen Fintel und Osterloh mit lautem Geknatter durch die Feldmark. Dabei fuhren sie über frisch bestellte Äcker und auch durch angrenzende Wald-

flächen. Die Polizei hofft, die Unbekannten anhand ihrer auffälligen Motorräder zu ermitteln: Es handelte sich um eine orangefarbene und eine weiße Geländemaschine. An einer sei kein Kennzeichen angebracht gewesen - vermutlich fehlte auch der Schalldämpfer. Um ihre Fahrt aufzuzeichnen, hatten die Fahrer Helmkameras getragen. Sachdienliche Hinweise nimmt die Polizei unter Telefon (04265) 1700 entgegen.

Passionsmusical

HERMANSBURG. In der Großen Kreuzkirche in Hermannsburg beginnt am Sonntag, den 15. April, um 18 Uhr eine Abendmusik mit der Passions- und Osterkantate „Unterwegs nach Emmaus“. „Ein Passionsmusical, modern interpretiert von dem zeitgenössischen Komponisten Michael Wittig“, erläutert Kantorin Dorothee Rübiger. „Unterwegs nach Emmaus“ erzählt die bekannte Geschichte nach dem Lukas-Evangelium:

Mehrere Jünger sind nach der Kreuzigung Christi auf dem Weg nach Emmaus. Da begegnen sie Jesus, erkennen ihn aber nicht sofort. Der Komponist bettet das Geschehen in Musik ein, die leicht ins Ohr geht. Sprecher stellen die Männer auf dem Weg nach Emmaus dar. Aufgeführt wird das Werk vom Projektchor, dem Posaunenchor und Instrumentalisten unter der Leitung von Kantorin Dorothee Rübiger.

Kleine „Wutmonster“

SCHNEVERDINGEN. „Mein kleines Wutmonster“ ist das Thema eines Vortrags im Mehrgenerationenhaus Schneverdingen am Donnerstag, dem 26. April, von 19 bis 21.30 Uhr. Was tun, wenn Krippen- oder Kindergartenkinder hauen, beißen, schimpfen? Was steckt dahinter und wie können Eltern mit Trotz- und Wutanfällen umgehen, ohne selbst gleich aus der Haut zu fahren? An diesem Abend können Eltern sich

untereinander austauschen und bekommen Tipps, um in solchen Situationen handlungsfähig und dem Nachwuchs gegenüber fair zu bleiben. Referentin ist Diplom-Psychologin Inge Jänen von der Erziehungsberatungsstelle Soltau. Vorherige Anmeldungen werden erbeten per der E-Mail-Adresse info@mgh-schneverdingen.de oder telefonisch unter der Rufnummer (05193) 9769889.

Frühjahrsputz in Faßberg



Die Gruppe „Faßberger für Faßberg“ ruft zum Frühjahrsputz auf: Treffen ist am Samstag, dem 14. April, um 9.30 Uhr am Spielplatz im Baugebiet „Schmales Moor“. Der Treffpunkt hat sich gegenüber der ersten Planung geändert. Folgende Projekte stehen in diesem Frühjahr an: Fortsetzung der Aufbesserungsarbeiten und Neugestaltung des Spielplatzes Hasenheide mit der Gruppe „Spielplatz“, Reinigung der Leader-Informationstafeln in der Gemeinde sowie der Spielplatz im „Schmalen Moor“, der - mit Hilfe der dort wohnenden Kinder und Eltern - frühjahrsfrisch aufgepeppt und einladend hergestellt werden soll. Das Schwimmbad wird vor der Schwimmbad-Saison-Eröffnung zu einem anderen Termin verschönert. Interessierte Helfer und Helferinnen sollten mit Arbeitskleidung und Arbeitshandschuhen, festem Schuhwerk, Spaten, Schaufel, Harke, Zitterharke, Gartenschere, Eimer und guter Laune ausgestattet sein. Ein geselliger Abschluß ist ab 13.30 Uhr bei der Freiwilligen Feuerwehr Faßberg vorgesehen.

Sitzung

SOLTAU. In öffentlicher Sitzung tagt der Feuerschutzausschuß der Stadt Soltau am Montag, dem 16. April, um 17 Uhr im Sitzungssaal im alten Rathaus.

Ausschuß

SCHNEVERDINGEN. Am kommenden Mittwoch, dem 18. April, kommen die Mitglieder des Bildungsausschusses (Ausschuß für Schulen, Kindertagesstätten und Sport) des Schneverdinger Stadtrats zur öffentlichen Sitzung zusammen. Beginn ist um 17 Uhr im Sitzungssaal des Rathauses.

Gesperrt

SOLTAU. Die Stadt Soltau weist darauf hin, daß wegen der Verlegung von Wasser- und Gasleitungen die Straße „Schäfersort“ in dem Bereich zwischen „Zu Meyers Föhr“ und „Auf dem Hoyn“ für den Fahrzeugverkehr in der Zeit vom 16. April bis zum 31. Juli gesperrt ist. Der Anliegerverkehr bleibt bis zum Arbeitsbereich frei, Fußgänger können den Bereich passieren. Die Umleitung erfolgt über „Zu Meyers Föhr“ - Visselhöveder Straße - „Meyers Bruch“ - „Auf dem Hoyn“. Fahrzeuge mit einer Höhe über drei Meter können die Umleitung nicht nutzen und müssen die Route über den Wiedinger Weg wählen.

Bänke gestohlen



Drei massive Bänke wurden in der Woche vor Ostern in Oldendorf, Gemeinde Südheide, von einem Grillplatz gestohlen. Der Vorsitzende des Vereins Dorfgemeinschaft Oldendorf bemerkte den Diebstahl am Oster Sonntag um 18 Uhr. Die massiven Holzbänke (das Foto zeigt die vierte, nicht entwendete Bank) sind etwa zwei Meter lang und rund 100 Kilo schwer, so daß sie vermutlich nur von mindestens zwei Personen mit einem Transporter oder Anhänger abtransportiert werden konnten. Informationen zum Verbleib der Bänke nimmt die Polizei Bergen, Ruf (05051) 471660, entgegen.

Beauty

ANZEIGE

Straffe Haut von innen

Sie sind derzeit nicht nur sprichwörtlich in aller Munde: Spezielle Kollagen-Drinks, die die Haut von innen straffen sollen. Der Trend aus den USA ist mit Fulminan (Apotheke) auch hierzulande angekommen. Wir haben das Produkt genauer unter die Lupe genommen.

Ein strahlend schöner Teint und straffe Haut ohne Falten – der Wunsch jeder Frau. Jungendliches Aussehen ist gut für das Selbstbewusstsein, man fühlt sich sexy und attraktiv. Doch mit dem Alter lässt die körpereigene Kollagenproduktion nach, ungeliebte Falten entstehen. Hier kommt der neueste Trend aus den USA ins Spiel: Kollagen trinken statt cremen. Dieser Beauty-Geheimtipp verspricht straffe Haut von innen ohne großen Aufwand. Unsere Experten haben sich diesen Trend einmal genauer angeschaut. Ihr Favorit steht fest: der Kollagen-Drink Fulminan (Apotheke).

Kollagen-Drinks: Darauf kommt's an
Kollagen ist Hauptbestandteil dieser Trend-Drinks, denn es ist für die Elastizität unserer Haut verantwortlich. Die so-



Kollagen zum Trinken: straffe Haut mit Fulminan



genannten Kollagen-Peptide in Fulminan sind jedoch ganz besonders: Sie haben nur ein sehr geringes Molekulargewicht, wodurch sie die Haut deutlich besser aufpolstern können. Was wir richtig stark finden: In Fulminan

ist zusätzlich BioPerine® enthalten. Dieser natürliche Aufnahmeverstärker sorgt dafür, dass all die wertvollen Inhaltsstoffe bestmöglich vom Körper aufgenommen werden können. Wir sind von dieser einzigartigen Kombination begeistert! Übrigens: Fulminan kann nicht nur Falten, sondern auch Cellulite von innen aufpolstern.

Nachgefragt: Das sagen die Experten

Unsere Experten haben sich auch die zu Fulminan durchgeführten Studien angesehen – und die belegen wirklich tolle Erfolge. Derma-Experte Bastian Baasch erklärt: „Die speziellen Kollagen-Peptide in Fulminan wurden von Frauen zwischen 35 und 65 Jahren getestet. Das Ergebnis nach

acht Wochen ist verblüffend: Der Kollagengehalt ihrer Haut stieg um bis zu 65% an. Falten konnten um bis zu 50% reduziert werden, sogar Cellulite-Dellen gingen zurück.“

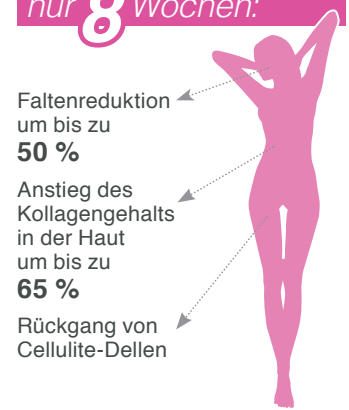
Das sagen Anwenderinnen

Was Studien bereits belegt haben, wird durch begeisterte Anwenderinnen bestätigt. So berichtet z. B. Helga B.: „Die

Haut wird deutlich straffer, auch im Gesicht erscheint die Haut frischer und Fältchen werden gemindert. Kann ich nur empfehlen!“ Und auch Frieda R. ist überzeugt: „Nehme es schon seit drei Wochen ein und habe unter den Augen bemerkt, dass die Falten sich gemindert haben, auch am Mundwinkel. Mir wurde gesagt, dass ich frischer aussehe. Am Körper habe ich festgestellt, dass die Haut schöner geworden ist und fester. Ich werde mir dieses Produkt wieder kaufen.“

Beindruckende Ergebnisse nach nur 8 Wochen:

- Faltenreduktion um bis zu 50%
- Anstieg des Kollagengehalts in der Haut um bis zu 65%
- Rückgang von Cellulite-Dellen



Für Ihren Apotheker:
Fulminan
(PZN 13306108)



Gereizter Darm?

Immer mehr Deutsche klagen über häufige Darmbeschwerden

Jeder Fünfte hierzulande ist davon betroffen: Immer wieder Durchfall, Bauchschmerzen oder Blähungen! Dahinter steckt meist ein gereizter Darm. Die gute Nachricht: Es gibt wirksame Hilfe!

Ein gereizter Darm, auch Reizdarm genannt, ist in Deutschland mittlerweile ein echtes Massenleiden: Rund 15 Millionen Menschen sind bereits betroffen. Sie leiden immer wieder unter Durchfall, Bauchschmerzen, Blähungen oder Blähbauch. Manche haben nur ein Symptom, andere gleich mehrere, mal abwechselnd oder sogar gleichzeitig. Faktoren wie Stress, ungesunde Ernährung, Infekte oder Medikamenteneinnahme begünstigen die Entstehung eines gereizten Darms. Da viele jedoch gar nicht wissen, dass ein gereizter Darm hinter ihren Beschwerden steckt, dürfte die Dunkelziffer Betroffener sogar deutlich höher liegen.

So können wiederkehrende Darmbeschwerden entstehen

In vergangenen Jahren hat die Wissenschaft große Fort-

schritte auf dem Gebiet der Darmgesundheit gemacht. Immer mehr Forscher sind heute der Meinung, dass die Beschwerden bei einem gereizten Darm durch eine geschädigte Darmbarriere hervorgerufen werden. Sie gehen davon aus, dass durch diese kleinsten Schädigungen Erreger und Schadstoffe in die Darmwand eindringen. Die Folge sind die typischen Symptome wie Durchfall, Bauchschmerzen oder Blähungen. Auf Basis dieser Erkenntnisse konnte ein wirksames Präparat entwickelt werden: Kijimea Reizdarm (rezeptfrei, Apotheke).

Weltweit einzigartiger Bakterienstamm

Kijimea Reizdarm enthält einen weltweit einzigartigen Bifidobakterienstamm namens B. bifidum MIMBb75. Dieser

lagert sich direkt an der Darmwand an und schützt diese. Sinnbildlich legt sich Kijimea Reizdarm wie ein Pflaster auf die Darmwand. Eine groß angelegte klinische Studie ergab: Mit dem in Kijimea Reizdarm

enthaltenen Bakterienstamm konnten die typischen Reizdarmbeschwerden bei Betroffenen signifikant gelindert werden. Bei vielen verschwand der Reizdarm sogar vollständig. Mehr noch: Die Lebens-

qualität Betroffener verbesserte sich signifikant. Kein anderes Präparat kann vergleichbare wissenschaftliche Ergebnisse aufweisen! Verlangen Sie daher in der Apotheke gezielt Kijimea Reizdarm.



Das sagen Verwender



„Ich bin wirklich begeistert!!! Bereits nach 3 Tagen Anwendung hat sich mein Stuhlgang normalisiert, kein Durchfall und auch keine Verstopfung mehr.“ **Peter K., 69**



„Die Bauchkrämpfe und auch der Durchfall, der mich oft in der Woche zu allen möglichen Tageszeiten heimgesucht hat, hat sich mit Kijimea erledigt. Ebenso die schmerzhaften Blähungen.“ **Stefanie M., 53**



„Schon nach der zweiten Einnahme wurden die Symptome deutlich weniger. Ich habe mit Kijimea meinen Reizdarm weg bekommen.“ **Hannelore K., 73**

Die Nr. 1 bei Reizdarm

Für Ihren Apotheker:

Kijimea Reizdarm
(PZN 8813754)



Guglielmetti S. et al. Randomized clinical trial: Bifidobacterium bifidum MIMBb75 significantly alleviates irritable bowel syndrome and improves quality of life: a double-blind, placebo-controlled study; Alimentary Pharmacology & Therapeutic, 2011. • *Meistverwendetes Präparat bei Reizdarm in Deutschland laut Insight Health und GfK Medic Scope MAT 01/2018 • Abbildungen Betroffenen nachempfunden, Namen geändert

Wenn Arthrose zur Last wird...

► ...kann dieses natürliche Arzneimittel effektiv helfen!

ARTHROSE Der Schmerz sitzt tief in den Gelenken und kommt immer wieder: 80% der Deutschen leiden an Gelenkschmerzen. Heute weiß man, dass es sich dabei meistens um Gelenkverschleiß (Arthrose) handelt. Insbesondere Menschen in fortgeschrittenem Alter sind betroffen. Die gute Nachricht: Arthrose kann durch spezielle Arzneytropfen wirksam und zugleich gut verträglich bekämpft werden (Arthrocalman, Apotheke).

Arthrose – was ist das eigentlich?

Arthrose ist vor allem deshalb ein schlimmes Leiden, weil die Schmerzen immer wieder kommen – es handelt sich nämlich um eine Verschleißkrankheit der Gelenke. Diese geht häufig sogar mit Entzündungen einher. Sie entsteht meist mit zunehmendem Alter, wenn sich die Knorpel zwischen den Gelenken durch das lebenslange Tragen des Körpergewichts abnutzen. Durch Fehlstellungen und Verletzungen kann ebenfalls Arthrose entstehen. In Deutschland leiden Schätzungen zufolge



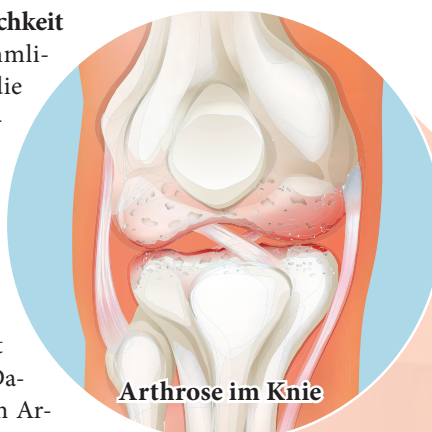
etwa 6 Millionen Menschen an Kniegelenksarthrose und über 10 Millionen an Hüftarthrose. Doch auch andere Gelenke, beispielsweise die Schultern oder die Finger können betroffen sein.

Was kann bei Arthrose helfen?

Wirksame Hilfe verspricht ein natürliches Arzneimittel namens Arthrocalman (Apotheke), das speziell bei Arthrose zugelassen ist. Das Besondere ist der darin enthaltene Wirkstoff Viscum album. Denn dieser hat in Laborstudien an Humanzellen^{1,2} bemerkenswerte Ergebnisse erzielt: Viscum album hat sich nicht nur als wirksamer Entzündungshemmer erwiesen, sondern auch gezeigt, dass es die sogenannten Granulozyten stoppen kann. Das könnte deshalb so wichtig sein, weil diese Zellen bei Arthrose knorpelschädigende und entzündungsfördernde Stoffe produzieren können, die den Knorpel noch weiter „angreifen“. Gut zu wissen: In den Arzneytropfen Arthrocalman ist Viscum album hochkonzentriert in Urtinktur enthalten.

Gute Kombination aus Wirksamkeit und Verträglichkeit

Anders als herkömmliche Schmerzmittel, die oft schwere Nebenwirkungen haben, sind die Arzneytropfen Arthrocalman gut verträglich. Sie haben weder bekannte Nebenwirkungen, noch Wechselwirkungen mit anderen Arzneimitteln. Damit bietet Arthrocalman Arthrosegeplagten eine gute Kombination aus Wirksamkeit und Verträglichkeit. Die natürlichen Arzneytropfen sind rezeptfrei in jeder Apotheke erhältlich.



Arthrose im Knie

Woran erkenne ich Arthrose?*



Belastungsschmerzen können erste Anzeichen einer Arthrose sein. Sie treten bei starker Beanspruchung des Gelenks, wie z. B. bei einem längeren Spaziergang, auf.



Anlaufschmerzen – vor allem in Hüft- und Kniegelenken – nach einer längeren Ruhephase können ebenfalls auf Arthrose hindeuten.



Schmerzen im Ruhezustand, wie z. B. beim Liegen, oder bei leichter Belastung treten bei bereits fortgeschrittener Arthrose auf.



(Abbildung Betroffenen nachempfunden)

Für Ihren Apotheker:
Arthrocalman
(PZN 11222318)



ARTHROCALMAN. Wirkstoff: Viscum album Ø. Homöopathisches Arzneimittel bei Verschleißkrankheiten der Gelenke. www.arthrocalman.de • Zu Risiken und Nebenwirkungen lesen Sie die Packungsbeilage und fragen Sie Ihren Arzt oder Apotheker. • Reathro GmbH, 40476 Düsseldorf • *Ob Sie tatsächlich von Arthrose betroffen sind, sollte grundsätzlich von einem Arzt festgestellt werden.

Hedge et al. (2011) Viscum album Exerts Anti-Inflammatory Effect by Selectively Inhibiting Cytokine-Induced Expression of Cyclooxygenase-2. PLoS ONE. 2011;6(10):e26312 • Lavastre et al. (2004) Anti-inflammatory effect of Viscum album agglutinin-I (VAA-I) induction of apoptosis in activated neutrophils and inhibition of lipopolysaccharide-induced neutrophilic inflammation in vivo. Clin Exp Immunol. 2004 Aug; 137(2):272-8

lokalsport

„Großartiger Saisonabschluß“ für TVJ

Schneverdinger U16-Faustballegerinnen sind erneut Deutscher Meister

SCHNEVERDINGEN. Der Deutsche Meister der U16 im Hallenfaustball kommt erneut aus Schneverdingen. Der TV Jahn sicherte sich am vergangenen Sonntag im Finale gegen den TV Wardenburg zum dritten Mal in Folge die Goldmedaille. Bronze ging an den TSV Gärtringen und Platz 4 an den Gastgeber vom VfL Kellinghusen.

In der Vorrunde hatten die Jahnelinnen gegen Düdenbüttel, Güstrow, Waibstadt und Calw keine Probleme, gewannen jeweils mit 2:0. Somit qualifizierten sich die Heiderinnen als Gruppensieger direkt für das Halbfinale, in dem mit dem schwäbischen Vertreter vom TSV Gärtringen ein alter Bekannter wartete. Der TSV hatte mit der gleichen Mannschaft vor zwei Wochen bereits die Bronzemedaille in der U18 gewonnen. Im ersten Satz übernahm der TSV die Initiative und hatte beim Stand von 10:9 Satzball. Dieser wurde zum Glück für den TV Jahn aber in aussichtsreicher Position vergeben. Die nächsten beiden Punkte verbuchten die Rot-Weißen und gingen mit 1:0 in Führung. Danach spielte Schne-

verdingen seine ganze Routine aus, gewann auch den zweiten Abschnitt, diesmal mit 11:5. Im Finale hieß der Gegner TV Wardenburg. Die Oldenburgerinnen hatten ihr Halbfinale in einer spannenden Begegnung gegen Kellinghusen mit 2:1 gewonnen.

Der TV agierte aus der Angabe taktisch und nahm Jahn-Angreiferin Helle Großmann aus dem Spiel. Zweitangreiferin Nathalie Domurath gelang ein Treffer nach dem anderen. Sie verwandelte fünf von sechs präzise Zuspielen von Zoe Kleiböhmer zu direkten Punkten. Mit 11:7 ging der erste Durchgang an die Heideblütenstädterinnen. Danach schien die Moral der Wardenburgerinnen gebrochen. Mit 6:2 befanden sich die Jahnelinnen auf der Siegerstraße. Die rechte Abwehrseite mit Kimberly Groß und Lilly Bremer, die mittlerweile für die aufmerksame Lara Boekhoff ins Spiel gekommen war, deckte die Wandseite sicher ab und ließ keine Punkte des TVW zu. Im Gefühl des sicheren Sieges nahm nun jede Spielerin einen Gang heraus und Wardenburg witterte seine Chance. Der TV Jahn mußte sogar den Ausgleich



Geballte Fäuste nach dem Titelgewinn: die U16-Faustballegerinnen vom TV Jahn Schneverdingen sind erneut Deutscher Meister.

zum 9:9 hinnehmen. Helle Großmann konterte aber mit all ihrer Abgeklärtheit und sicherte ihrer Mannschaft mit zwei Angriffspunkten den erneuten Titelgewinn. Trainerin Christine Seitz und Betreuer Eric Heil hatten allen Grund zur Freude: „Bis auf ein

paar Unkonzentriertheiten haben wir eine tolle Meisterschaft gespielt. Ohne Satzverlust in einem so starken Teilnehmerfeld durchzukommen, das haben wir nicht erwartet. Alle sechs Spielerinnen haben super gespielt und für einen großartigen Saisonab-

schluß gesorgt“, freute sich Seitz nach der Siegerehrung. Zwei Goldmedaillen bei der U16 und der U18 sind wieder einmal ein Beleg für die außergewöhnliche Jugendarbeit in der Faustballabteilung des TV Jahn. Für die Spielerinnen bleibt nur eine

kurze Pause. In 14 Tagen geht es bereits zum ersten Vorbereitungsturnier auf dem Feld, zudem stehen die ersten Nationallehrgänge an. TVJ: Zoe Kleiböhmer, Kimberly Groß, Nathalie Domurath, Lilly Bremer, Lara Boekhoff und Helle Großmann.

Gute Leistungen

Fechten: SVM richtet A-Jugend-LM aus

MUNSTER. In Munster richtete die Fechtabteilung der SVM am vergangenen Wochenende die niedersächsischen Landesmeisterschaften der A-Jugend im Damen- und Herrenflorett aus. 30 Fechterinnen und Fechter sowie sieben Mannschaften kämpften um die Titel.

Die Herren wurden in drei Gruppen eingeteilt und mußten zwei Setzrunden zum Einzug in die 32er-Direktausscheidung absolvieren. Thorge Schildt (Jg. 2003) konnte insgesamt sechs Gefechte in den Setzrunden gewinnen und zog als Sechster in die K.O.-Runde ein. Nach einem Freilos traf der Örtzestädter auf Leon Wendt vom SV Alfeld und siegte 15:13. Im Viertelfinale gegen Fritz Henry Otto vom ASC Göttingen wurde Schildt abgefangen und unterlag mit 11:15. Er sicherte sich so im Gesamtklassiment den guten 6. Platz.

Uta Terlutter und Georgina Voskuhl (beide Jg. 2002) sowie Jennifer Voskuhl und Anna-Lena Lucas (beide Jg. 2004) wurden mit ihren Gegnerinnen in zwei Gruppen eingeteilt und kämpften so um das Ticket für die Direktausscheidung. Lucas kam mit einem Sieg als Zehnte weiter. Mit zwei Siegen ging es für Voskuhl als Achte eine Runde weiter. Mit vier gewonnenen Gefechten platzierte sich Georgina Voskuhl als Vierte für die nächste Runde. Terlutter schaffte es als Nummer eins mit fünf Siegen in die Direktausscheidung. Lucas siegte in ihrem ersten Duell gegen Laura-Victoria Schmitz (FK Hannover) mit 15:11 und kassierte anschließend gegen Gesa Dünkel vom FC Soltau eine klare 3:15-Niederlage. Auch das Duell im Hoffnungslauf gegen Charlyze Kamp (VfL Wolfsburg) ging ganz knapp mit 14:15 verloren und Lucas belegte den

10. Platz. Jennifer Voskuhl gewann ihr erstes Gefecht in der K.O.-Runde mit 15:13 gegen Charlyze Kamp. Danach mußte sie sich gegen ihre Vereinskameradin Uta Terlutter mit 9:15 geschlagen geben. Im Hoffnungslauf gegen Laura-Victoria Schmitz verlor sie 11:15 und belegte den 9. Platz. Georgina Voskuhl gewann ihr erstes Gefecht gegen Franziska Markmann (TSV Buchholz 08) mit 15:3. Das folgende Gefecht gegen Leia Johanna Leister vom VfL Wolfsburg war mit 4:15 recht schnell beendet. Der Hoffnungslauf gegen Hannah Klaproth (VfL Wolfsburg) brachte die SVM-Fechterin mit einem Sieg (15:3) wieder ins Rennen. Aber im Viertelfinale gegen Leia Johanna Leister war dann mit 6:15 Schluß. Georgina Voskuhl erkämpfte sich somit den 5. Platz.

Uta Terlutter hatte aufgrund ihrer guten Leistungen in der Setzrunde ein Freilos für das erste K.O.-Gefecht, traf anschließend auf ihre Vereinskameradin Jennifer Voskuhl und siegte mit 15:9. Im Viertel- und Halbfinale gegen Charlyze Kamp und Leia Johanna Leister konnte die Örtzestädterin mit 15:2 und 15:6 klar überzeugen. Im Finale gegen Paula de la Roche (WSV Frisia) tat sich Terlutter schwer und verlor 10:15. Der Vizetitel war aber eine gute Ausbeute.

Die SVM-Damen bildeten nach den Einzelwettbewerben noch eine Mannschaft und gingen im Halbfinale gegen die Startgemeinschaft FK Hannover/FC Soltau auf die Planche. Mit 37:45 ging er Sieg an die Gegnerinnen. Im „kleinen Finale“ um den 3. Platz gegen die Startgemeinschaft MTV Braunschweig/WSC Frisia konnten die SVM-Fechterinnen überzeugen und gewannen knapp mit 45:40.

Spaß auf dem „Bauernhof“



„Auf dem Bauernhof“ - unter diesem Motto stand kürzlich der 22. Frauentag des Breloher Sport-Clubs. Drei Stunden lang rangen vier „Familien“ mit je acht Teilnehmerinnen in kurzweiligen Wettkämpfen um den Sieg und damit auch „um die dicksten Kartoffeln“. Die meisten Teilnehmerinnen erschienen passend zum Motto im zünftigen, bäuerlichen Outfit. Egal ob im Kuhstall, beim Eierfangen, Gummistiefel-Zielschießen, Kartoffelsammeln, bei einer Tieraktion oder beim Kühe malen - die BSC-Bäuerinnen gaben alles. Gemeinsames Singen sowie das Lösen von Aufgaben wie zum Beispiel Getreidebestimmung und das Erkennen und Benennen von Wiesenblumen und Traktoren sorgten für Kurzweil und beste Stimmung. Nach den Aktivitäten erwartete die Teilnehmerinnen ein Kartoffelbuffet im Vereinsheim, wie immer liebevoll zubereitet von Sabine und Joachim Grothe. Nach dem Essen rundete das Erraten von Bauernliedern und Bauernregeln das Programm ab. Bei der abschließenden Siegerehrung erhielt, wie sollte es anders sein, jede Teilnehmerin der siegreichen „Familie“ einen Sack Kartoffeln. Nun freuen sich die BSC-Frauen bereits auf den 23. Frauentag.

SVS-Heim wieder Treffpunkt

Ab sofort ist wieder das SVS-Vereinsheim in der Winsener Straße 67 Treffpunkt für die Walker und Nordic-Walker des Sportvereins Soltau. Trainiert wird mit und ohne Stöcke immer montags ab 18 Uhr - und das bei fast jedem Wetter. Die nächste sportliche Herausforderung ist am Sonntagabend, dem 14. April, um 15 Uhr die Teilnahme an der „run up“-Veranstaltung des Lauftreffs Wietendorf. Neueinsteiger, die Freude an Bewegung in der Gruppe und in der freien Natur haben, sind jederzeit willkommen. Weitere Infos gibt es bei DTB-Trainerin Walking/Nordic-Walking Elisabeth Matys, Telefon (05191) 14789, sowie im Internet unter www.sv-soltau.de.



Das SVM-Team mit (v.li.) Jennifer Voskuhl, Georgina Voskuhl, Thorge Schildt, Anna-Lena Lucas und Uta Terlutter.

famila

besser als gut!

NEU!

& kostenlos!
Die famila App

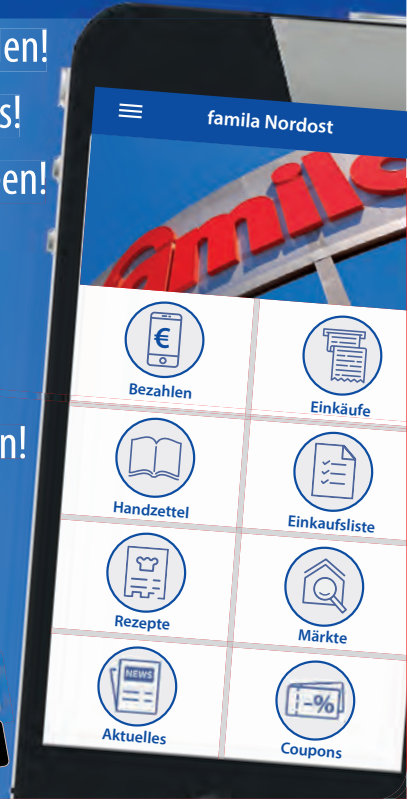
bargeldlos bezahlen!
exklusive Coupons!
leckere Rezeptideen!
Einkaufsliste
immer dabei!
stets auf dem
Laufenden bleiben!



Jetzt kostenlos downloaden



Laden im App Store



1 kg
4.44

Grillnackens
vom Schwein, in Scheiben,
mariniert

1 kg
2.99

**Puten-
oberkeule**
mit typisch kräftigem
Geschmack

1.49 spar 53%
0.69

Leerdammer
Original 45% Fett i. Tr.,
Delacrème 50% Fett i. Tr.
oder Léger 30% Fett i. Tr.
holländischer Schnittkäse
100 g im Stück je

2.19 spar 31%
1.49

**Arla
Kærgården**
oder **Balance**
gesalzen oder
ungesalzen, 250 g
Becher je (100 g = 0.60 €)

250-g-Schale
0.69

**Marokko
Cherrytomaten**
Kl. I
(1 kg = 2.76 €)

1.69 spar 54%
0.77

Barilla
**italienische
Teigwaren**
verschiedene Sorten,
500-g-Packung je
(1 kg = 1.54 €)

2.49/2.39 spar 24/21%
1.88

**Meica
Curryking,**
Curryking 100% Geflügel
oder **extra scharf**
220-g-Packung je
(100 g = 0.85 €)

0.99 spar 34%
0.65

HARIBO
Fruchtgummi
oder **Lakritz**
verschiedene Sorten
175/200-g-Beutel je
(100 g = 0.37/0.33 €)

aus Norddeutschland
Strothmann
oder
Hardenberg
Weizenkorn
32% vol.
0,7-Liter-Flasche je
(1 Liter = 6.84 €)

5.99 spar 20%
4.79

aus Norddeutschland
Astra
verschiedene Sorten oder
Holsten Edel
27 Flaschen à 0,33 Liter
Kiste je (1.01 €)
zzgl. 3.66 € Pfand

11.99 spar 25%
8.99

130 WÄSCHEN
Persil
UNIVERSAL
360°
REINHEIT & PFLEGE

Persil
Pulver, Gel,
Universal oder
Color
130-WL-Packung je
(1 WL = 0.15 €)

24.99 spar 24%
18.99

Mo. – Sa. 7 – 21 Uhr: Munster | Schneverdingen